

GEZ

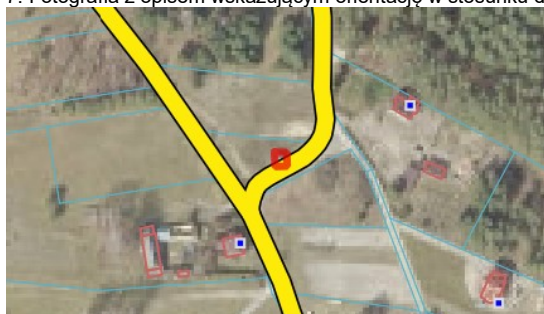
KARTA ADRESOWA ZABYTKU

3. Miejscowość
LIPOWIEC

1. Nazwa
KAPLICZKA KAMIENNA CHRYSYTA FRASOBLIWEGO (JANA NEPOMUCENA).

2. Czas powstania
1856

7. Fotografia z opisem wskazującym orientację w stosunku do sąsiednich terenów lub stron świata albo mapa z zaznaczonym stanowiskiem archeologicznym



Skala 1:5 000



4. Adres
DZIAŁKA NR 1340 (OBRĘB: LIPOWIEC)
Współrzędne geograficzne
N: 50°36'46.35 " E: 22°51'38.19"

5. Przynależność administracyjna

województwo
LUBELSKIE

powiat
BIŁGORAJSKI

gmina
TERESZPOL

6. Formy ochrony
UCHWAŁA NR VI/21/07 RADY GMINY
TERESZPOL Z DNIA 23 LUTEGO 2007 R.
W SPRAWIE UCHWALENIA MIEJSCOWEGO
PLANU ZAGOSPODAROWANIA
PRZESTRZENNEGO GMINY TERESZPOL
OBEJMUJĄCEGO OBSZARY W OBRĘBIE
MIEJSCOWOŚCI: TERESZPOL-ZAORENDA,
TERESZPOL-KUKIEŁKI,
TERESZPOL-ZYGMUNTY, LIPOWIEC,
SZOZDY, PANASÓWKA I BUKOWNICA.

8. Historia, opis i wartości

OBIEKT WYKAZANY W UCHWALE NR VI/21/07 RADY GMINY TERESZPOL Z DNIA 23 LUTEGO 2007 ROKU W SPRAWIE UCHWALENIA MIEJSCOWEGO PLANU ZAGOSPODAROWANIA PRZESTRZENNEGO GMINY TERESZPOL OBEJMUJĄCEGO OBSZARY W OBRĘBIE MIEJSCOWOŚCI TERESZPOL-ZAORENDA, TERESZPOL-KUKIEŁKI, TERESZPOL-ZYGMUNTY, LIPOWIEC, SZOZDY, PANASÓWKA I BUKOWNICA.

W DOKUMENCIE WSKAZANO: KAPLICZKĘ SŁUPOWĄ CHRYSZTUSA FRASOBLIWEGO, KAMIENNA ZNAJDUJĄCĄ SIĘ W MIEJSCOWOŚCI LIPOWIEC JAKO OBIEKT ZABYTKOWY UJĘTY W EWIDENCJI.

OBIEKT JEST WYRAZEM TRADYCJI KULTURY CHRZEŚCIJAŃSKIEJ, TROSKI O WARTOŚCI MORALNE I DUCHOWE. JEST TAKŻE BOŻYM I LUDOWYM POMNIKIEM, ZNAKIEM PAMIĘCI, NIEPISANĄ KRONIKĄ LOKALNEJ SPOŁECZNOŚCI, ŚLADEM HISTORII WIDZIANEJ Z PERSPEKTYWY MIEJSCOWOŚCI W KTÓREJ SIĘ ZNAJDUJE.

KAPLICZKA DOMKOWA, MUROWANA NA PLANIE KWADRATU, ZWIEŃCZONA DACHEM DWUSPADOWYM KRYTYM DACHÓWKĄ Z PEŁNYM KRZYŻYKIEM KOWALSKIEJ ROBOTY, O RAMIONACH ZAKOŃCZONYCH "KÓŁECZKAMI". POD SZCZYTEM DASZKA KWADRATOWE OKIENKO Z KAMIENNĄ TABLICĄ FUNDACYJNĄ I NAPISEM: „FUNDATOR TYJ KAPLICZKI WOJCIECH ŁAGOŻY I NASTAZJA ŻONA RP 1856”. OTWÓR WEJŚCIOWY PROSTOKĄTNY, ZAMKNIĘTY DREWNIANYMI, PEŁNYMI DWUSKRZYDŁOWYMI DRZWIAMI Z PROSTOKĄTNYMI OTWORAMI. WEWNĄTRZ KAPLICZKI RZEŻBA DREWNIANEGO ŚWIĄTKA, FIGURA CHRYSZTUSA FRASOBLIWEGO ZOSTAŁA SKRADZIONA. KRZYŻE POZOSTAWIONE PO OBCHODACH PÓL.

9. Stan zachowania i postulaty dotyczące konserwacji

STAN ZABYTKU DOSTATECZNY. ZALECANE SĄ BIEŻĄCE PRACE KONSERWACYJNE

10. Wykonanie karty (autor, data i podpis)
Jacek Pawluk, 17.03.2023

11. Zatwierdzenie karty (podpis wojewódzkiego konserwatora zabytków)*

*dotyczy zabytków niewpisanych do rejestru zabytków i niewłączonych do wojewódzkiej ewidencji zabytków