

GEZ

## KARTA ADRESOWA ZABYTKU

3. Miejscowość

**TERESZPOL- ZAORENDA**

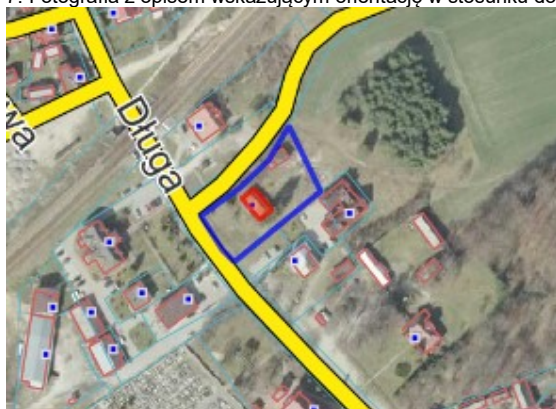
1. Nazwa

ORGANISTÓWKA DREWNIANA WRAZ Z OTOCZENIEM W GRANICACH DZIAŁKI

2. Czas powstania

LATA 20-TE XX WIEKU

7. Fotografia z opisem wskazującym orientację w stosunku do sąsiednich terenów lub stron świata albo mapa z zaznaczonym stanowiskiem archeologicznym



Skala 1:5 000



4. Adres

UL. DŁUGA 311;  
23-407 TERESZPOL-ZAORENDA  
DZIAŁKA NR: 1770  
(OBRĘB: TERESZPOL ZAORENDA)  
Współrzędne geograficzne  
N: 50°34'22.4" E: 22°53'03.9"

5. Przynależność administracyjna

województwo  
LUBELSKIE

powiat  
BIŁGORAJSKI

gmina  
TERESZPOL

6. Formy ochrony

UCHWAŁA NR VI/21/07 RADY GMINY  
TERESZPOL Z DNIA 23 LUTEGO 2007 R.  
W SPRAWIE UCHWALENIA MIEJSCOWEGO  
PLANU ZAGOSPODAROWANIA  
PRZESTRZENNEGO GMINY TERESZPOL  
OBEJMUJĄCEGO OBSZARY W OBRĘBIE  
MIEJSCOWOŚCI: TERESZPOL-ZAORENDA,  
TERESZPOL-KUKIEŁKI,  
TERESZPOL-ZYGMUNTY, LIPOWIEC,  
SZOZDY, PANASÓWKA I BUKOWNICA.

8. Historia, opis i wartości  
OBIEKT WYKAZANY W UCHWALE NR VI/21/07 RADY GMINY TERESZPOL Z DNIA 23 LUTEGO 2007 ROKU W SPRAWIE UCHWALENIA MIEJSCOWEGO PLANU ZAGOSPODAROWANIA PRZESTRZENNEGO GMINY TERESZPOL OBEJMUJĄCEGO OBSZARY W OBRĘBIE MIEJSCOWOŚCI TERESZPOL-ZAORENDA, TERESZPOL-KUKIEŁKI, TERESZPOL-ZYGMUNTY, LIPOWIEC, SZOZDY, PANASÓWKA I BUKOWNICA.

W DOKUMENCIE WSKAZANO OBIEKTY ZNAJDUJĄCE SIĘ W EWIDENCJI TJ.  
ZESPÓŁ KOŚCIELNY SKŁADAJĄCY SIĘ Z:  
- KOŚCIOŁA PARAFIALNEGO, RZYM.- KAT (D. CERKIEW) P.W. MB CZĘSTOCHOWSKIEJ, MUROWANY,  
- DZWONNICY MUROWANEJ,  
- PLEBANI MUROWANEJ,  
- ORGANISTÓWKI DREWNIANEJ,  
- CMENTARZ PRZYKOŚCIELNY Z DRZEWOSTANEM.

BUDYNEK ORGANISTÓWKI WZNIESIONY W LATACH 20-TYCH XX WIEKU. ZOSTAŁ WYBUDOWANY W CELU ZAPEWNIENIA MIESZKANIA TUTEJSZEGO ORGANISTY. BUDYNEK WZNIESIONY NA WZNIESIENIU, DREWNIANY W KTÓRYM PIERWOTNIE ZNAJDOWAŁY SIĘ TRZY GŁÓWNE POMIESZCZENIA W RAZ Z GANKIEM Z OD ULICY I ZABUDOWAŃ INWENTARSKICH. W LATACH 50-TYCH JEDNO Z NAJWIĘKSZYCH POMIESZCZEŃ ZAADOPTOWANO NA SAŁĘ KATECHETYCZNĄ I MIESZKANIE WIKARIUSZY. OD 10 LAT BUDYNEK NIE JEST ZAMIESZKAŁY.

9. Stan zachowania i postulaty dotyczące konserwacji  
STAN ZABYTKU ZŁY. OBIEKT WYMAGA PRZEPROWADZENIA PRAC KONSERWACYJNYCH I REMONTOWYCH. OBIEKT ZDEGRADOWANY I OPUSZCZONY.

10. Wykonanie karty (autor, data i podpis)  
Jacek Pawluk, 17.03.2023

11. Zatwierdzenie karty (podpis wojewódzkiego konserwatora zabytków)\*

\*dotyczy zabytków niewpisanych do rejestru zabytków i niewłączonych do wojewódzkiej ewidencji zabytków