

GEZ

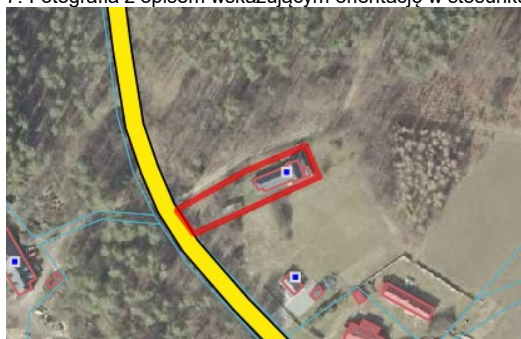
KARTA ADRESOWA ZABYTKU

3. Miejscowość
BUKOWNICA

1. Nazwa
LEŚNICZÓWKA PO ORDYNACKA, DREWNIANA

2. Czas powstania
KONIEC XIX WIEKU

7. Fotografia z opisem wskazującym orientację w stosunku do sąsiednich terenów lub stron świata albo mapa z zaznaczonym stanowiskiem archeologicznym



Skala 1:5 000

4. Adres
DZIAŁKA NR 687/1 (OBRĘB: BUKOWNICA)
Współrzędne geograficzne
N: 50°33'46.9" E: 22°50'15.6"

5. Przynależność administracyjna

województwo
LUBELSKIE

powiat
BIŁGORAJSKI

gmina
TERESZPOL



6. Formy ochrony
UCHWAŁA NR VI/21/07 RADY GMINY
TERESZPOL Z DNIA 23 LUTEGO 2007 R.
W SPRAWIE UCHWALENIA MIEJSCOWEGO
PLANU ZAGOSPODAROWANIA
PRZESTRZENNEGO GMINY TERESZPOL
OBEJMUJĄCEGO OBSZARY W OBRĘBIE
MIEJSCOWOŚCI: TERESZPOL-ZAORENDA,
TERESZPOL-KUKIEŁKI,
TERESZPOL-ZYGMUNTY, LIPOWIEC,
SZOZDY, PANASÓWKA I BUKOWNICA.

8. Historia, opis i wartości

OBIEKT WYKAZANY W UCHWALE NR VI/21/07 RADY GMINY TERESZPOL Z DNIA 23 LUTEGO 2007 ROKU W SPRAWIE UCHWALENIA MIEJSCOWEGO PLANU ZAGOSPODAROWANIA PRZESTRZENNEGO GMINY TERESZPOL OBEJMUJĄCEGO OBSZARY W OBRĘBIE MIEJSCOWOŚCI TERESZPOL-ZAORENDA, TERESZPOL-KUKIEŁKI, TERESZPOL-ZYGMUNTY, LIPOWIEC, SZOZDY, PANASÓWKA I BUKOWNICA.
W DOKUMENCIE WSKAZANO: LEŚNICZÓWKĘ PO ORDYNACKĄ, DREWNIANĄ ZNAJDUJĄCĄ SIĘ W MIEJSCOWOŚCI BUKOWNICA JAKO OBIEKT ZABYTKOWY UJĘTY W EWIDENCJI.

9. Stan zachowania i postulaty dotyczące konserwacji

STAN ZABYTKU DOSTATECZNY. ZALECANE SĄ BIEŻĄCE PRACE KONSERWACYJNE

10. Wykonanie karty (autor, data i podpis)
Jacek Pawluk, 17.03.2023

11. Zatwierdzenie karty (podpis wojewódzkiego konserwatora zabytków)*

*dotyczy zabytków niewpisanych do rejestru zabytków i niewłączonych do wojewódzkiej ewidencji zabytków