

**GEZ**

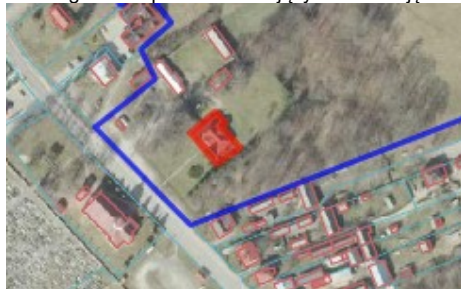
## KARTA ADRESOWA ZABYTKU

3. Miejscowość  
**TERESZPOL-ZAORENDA**

1. Nazwa  
PLEBANIA MUROWANA

2. Czas powstania  
1926 ROK

7. Fotografia z opisem wskazującym orientację w stosunku do sąsiednich terenów lub stron świata albo mapa z zaznaczonym stanowiskiem archeologicznym



Skala 1:5 000



4. Adres  
UL. DŁUGA 311;  
23-407 TERESZPOL-ZAORENDA  
DZIAŁKA NR: 1772/2  
(OBRĘB: TERESZPOL ZAORENDA)  
Współrzędne geograficzne  
N: 50°34'19.9" E: 22°53'08.5"

5. Przynależność administracyjna

województwo  
LUBELSKIE

powiat  
BIŁGORAJSKI

gmina  
TERESZPOL

6. Formy ochrony  
UCHWAŁA NR VI/21/07 RADY GMINY  
TERESZPOL Z DNIA 23 LUTEGO 2007 R.  
W SPRAWIE UCHWALENIA MIEJSCOWEGO  
PLANU ZAGOSPODAROWANIA  
PRZESTRZENNEGO GMINY TERESZPOL  
OBEJMUJĄCEGO OBSZARY W OBRĘBIE  
MIEJSCOWOŚCI: TERESZPOL-ZAORENDA,  
TERESZPOL-KUKIEŁKI,  
TERESZPOL-ZYGMUNTY, LIPOWIEC,  
SZOZDY, PANASÓWKA I BUKOWNICA.

8. Historia, opis i wartości

OBIEKT WYKAZANY W UCHWALE NR VI/21/07 RADY GMINY TERESZPOL Z DNIA 23 LUTEGO 2007 ROKU W SPRAWIE UCHWALENIA MIEJSCOWEGO PLANU ZAGOSPODAROWANIA PRZESTRZENNEGO GMINY TERESZPOL OBEJMUJĄCEGO OBSZARY W OBRĘBIE MIEJSCOWOŚCI TERESZPOL-ZAORENDA, TERESZPOL-KUKIEŁKI, TERESZPOL-ZYGMUNTY, LIPOWIEC, SZOZDY, PANASÓWKA I BUKOWNICA.

W DOKUMENCIE WSKAZANO OBIEKTY ZNAJDUJĄCE SIĘ W EWIDENCJI TJ.

ZESPÓŁ KOŚCIELNY SKŁADAJĄCY SIĘ Z:

- KOŚCIOŁA PARAFIALNEGO, RZYM.- KAT (D. CERKIEW) P.W. MB CZĘSTOCHOWSKIEJ, MUROWANY,
- DZWONNICY MUROWANEJ,
- PLEBANI MUROWANEJ,
- ORGANISTÓWKI DREWNIANEJ,
- CMENTARZ PRZYKOŚCIELNY Z DRZEWOSTANEM.

BUDYNEK PLEBANI WYBUDOWANY ZOSTAŁ W 1926 R. W CZASIE GDY PROBOSZCZEM PARAFII BYŁ KSIĄDZ JAN JUŻWIĄK. PLEBANIA WYBUDOWANA Z KAMIENIA I CEGŁY KRYTA BLACHĄ STALOWĄ OCYNKOWANĄ MALOWANĄ RĘCZNIE. BUDYNEK WYPOSAŻONY W INSTALACJE SANITARNE ORAZ CENTRALNE OGRZEWANIE ZASILANE NA PALIWO STAŁE W POSTACI DREWNA I WĘGLA ORAZ GAZ PROPAN-BUTAN. W BUDYNKU ZACHOWANE SĄ NAJPRAWDOPODOBNIJ DRZWI WEJŚCIOWE DREWNIANE PODWÓJNE.

9. Stan zachowania i postulaty dotyczące konserwacji

STAN ZABYTKU DOBRY. PLEBANIA WYMAGA BIEŻĄCYCH PRAC KONSERWACYJNYCH.

10. Wykonanie karty (autor, data i podpis)  
Jacek Pawluk, 17.03.2023

11. Zatwierdzenie karty (podpis wojewódzkiego konserwatora zabytków)\*

\*dotyczy zabytków niewpisanych do rejestru zabytków i niewłączonych do wojewódzkiej ewidencji zabytków