

GEZ

KARTA ADRESOWA ZABYTKU

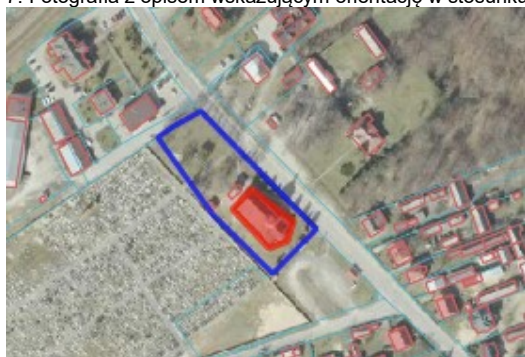
3. Miejscowość

TERESZPOL-ZAORENDA

1. Nazwa
KOŚCIÓŁ PARAFIALNY, RZYM.- KAT (D. CERKIEW) P.W. MB CZĘSTOCHOWSKIEJ, MUROWANY.

2. Czas powstania
1851 ROK

7. Fotografia z opisem wskazującym orientację w stosunku do sąsiednich terenów lub stron świata albo mapa z zaznaczonym stanowiskiem archeologicznym



Skala 1:5 000



4. Adres
UL. DŁUGA 311;
23-407 TERESZPOL-ZAORENDA
DZIAŁKA NR: 2144,
(OBRĘB: TERESZPOL ZAORENDA)
Współrzędne geograficzne
N: 50°34'18.17" E: 22°53'05.36"

5. Przynależność administracyjna

województwo
LUBELSKIE

powiat
BIŁGORAJSKI

gmina
TERESZPOL

6. Formy ochrony
UCHWAŁA NR VI/21/07 RADY GMINY
TERESZPOL Z DNIA 23 LUTEGO 2007 R.
W SPRAWIE UCHWALENIA MIEJSCOWEGO
PLANU ZAGOSPODAROWANIA
PRZESTRZENNEGO GMINY TERESZPOL
OBEJMUJĄCEGO OBSZARY W OBRĘBIE
MIEJSCOWOŚCI: TERESZPOL-ZAORENDA,
TERESZPOL-KUKIEŁKI,
TERESZPOL-ZYGMUNTY, LIPOWIEC,
SZOZDY, PANASÓWKA I BUKOWNICA.

8. Historia, opis i wartości

OBIEKT WYKAZANY W UCHWALE NR VI/21/07 RADY GMINY TERESZPOL Z DNIA 23 LUTEGO 2007 ROKU W SPRAWIE UCHWALENIA MIEJSCOWEGO PLANU ZAGOSPODAROWANIA PRZESTRZENNEGO GMINY TERESZPOL OBEJMUJĄCEGO OBSZARY W OBRĘBIE MIEJSCOWOŚCI TERESZPOL-ZAORENDA, TERESZPOL-KUKIEŁKI, TERESZPOL-ZYGMUNTY, LIPOWIEC, SZOZDY, PANASÓWKA I BUKOWNICA.

W DOKUMENCIE WSKAZANO OBIEKTY ZNAJDUJĄCE SIĘ W EWIDENCJI TJ.

ZESPÓŁ KOŚCIELNY SKŁADAJĄCY SIĘ Z:

- KOŚCIOŁA PARAFIALNEGO, RZYM.- KAT (D. CERKIEW) P.W. MB CZĘSTOCHOWSKIEJ, MUROWANY,
- DZWONNICZY MUROWANEJ,
- PLEBANI MUROWANEJ,
- ORGANISTÓWKI DREWNIANEJ,
- CMENTARZ PRZYKOŚCIELNY Z DRZEWOSTANEM.

KOŚCIOŁ MUROWANY Z KAMIENIA I CEGŁY, SKŁADA SIĘ Z PREZBITERIUM, TRZECH NAW, CHÓRU, ZAKRYSTII, KAPLICY I PRZEDSIONKA. W NAWIE GŁÓWNEJ I PREZBITERIUM MA SKLEPIENIE KRZYŻOWE, W NAWACH BOCZNYCH SKLEPIENIE KLASZTORNE. ŚWIĄTYNIA WYPOSAŻONA W OLTARZ DREWNIANY, WYKONANY W ROKU 1936, A RESTAUROWANY W LATACH 1989-1990, KAMIENNA CHRZCIELNICA Z 1955 R. W KOŚCIELE ZNAJDUJE SIĘ OBRAZ MATKI BOSKIEJ CZĘSTOCHOWSKIEJ. MAŁOWANY NA DESCE Z ZASTOSOWANIEM OLEJU, WYKONANY W 1896 R., ZAMÓWIONY U PAWŁA PASZKOWA NA PROŚBĘ FUNDATORA CERKWI PRAWOSŁAWNEJ WASYŁA TEODOROWICZA. PONADTO OBRAZ JEZUSA UKRZYŻOWANEGO WYKONANY W 1956 R. PRZEZ PROFESORA MICHEASZA Z KAZIMIERZA NAD WISŁĄ.

PARKAN KOŚCIELNY WYKONANY JEST Z KAMIENIA JÓZEFOWSKIEGO.

RZYMSKOKATOLICKI KOŚCIOŁ W TERESZPOLU, PIERWOTNIE CERKIEW UNICKA, A NASTĘPNIE PRAWOSŁAWNA. PARAFIA UNICKA POWSTAŁA W TERESZPOLU W XVII W. UPOSAŻYŁA JĄ RODZINA ZAMOYSKICH. PIERWSZA CERKIEW PARAFIALNA NOSIŁA WEZWANIE OPIEKI MATKI BOŻEJ, BYŁA TO BUDOWLA DREWNIANA. W 1851 R., DZIĘKI WSPARCIU ORDYNACJI ZAMOJSKIEJ I ZE SKŁADEK MIEJSCOWYCH PARAFIAN WZNIESIONO NOWĄ ŚWIĄTYNIĘ. DZIAŁAŁA DO LIKWIDACJI UNICKIEJ DIECEZJI CHEŁMSKIEJ, KIEDY ZOSTAŁA PRZYMUSOWO PRZEMIANOWANA NA PARAFIĘ PRAWOSŁAWNĄ. CERKIEW W TERESZPOLU DZIAŁAŁA DO 1915, KIEDY TO W OBAWIE PRZED WKRAĆCAJĄCYMI WOJSKAMI AUSTRO-WĘGIER LUDNOŚĆ PRAWOSŁAWNA OPUŚCIŁA SWOJE DOMOSTWA UDAJĄC SIĘ ZA ARMIAŁ CARSKĄ W GŁĄB ROSJI (TZW. BIEŻEŃSTWO).

PO ODZYSKANIU NIEPODLEGŁOŚCI PRZEZ POLSKĘ ŚWIĄTYNIA ZOSTAŁA ZREWINDYKOWANA NA RZECZ KOŚCIOŁA KATOLICKIEGO. PO REKONCYLIACJI KOŚCIOŁOWI NADANO WEZWANIE MATKI BOŻEJ CZĘSTOCHOWSKIEJ. W MOMENCIE PRZEJĘCIA ŚWIĄTYNI PRZEZ KATOLIKÓW W TERESZPOLU BYLI ONI W ZDECYDOWANEJ MNIEJSZOŚCI. STARANIA KATOLIKÓW NA RZECZ PRZEJĘCIA OBIEKTU POPARŁA ORDYNACJA ZAMOJSKA, KTÓRA DEKLAROWAŁA WSPIERANIE MATERIALNE PRZYSZŁEJ PARAFII ŁACIŃSKIEJ. CEREMONIA REKONCYLIACJI MIAŁA MIEJSCE 11 SIERPNI 1918, DWANAŚCIE DNI PO WYDANIU STOSOWNEJ ZGODY PRZEZ WŁADZE PAŃSTWOWE. PO II WOJNIE ŚWIATOWEJ, W LATACH 1955-1957 OBIEKT ZOSTAŁ ROZBUDOWANY I PRZEBUDOWANY POD KIERUNKIEM INŻ. ADAMA KLIMCHA.

9. Stan zachowania i postulaty dotyczące konserwacji

STAN ZABYTKU DOBRY. KOŚCIOŁ PARAFIALNY WYMAGA BIEŻĄCYCH PRAC KONSERWACYJNYCH.

10. Wykonanie karty (autor, data i podpis)
Jacek Pawluk, 17.03.2023

11. Zatwierdzenie karty (podpis wojewódzkiego konserwatora zabytków)*

*dotyczy zabytków niewpisanych do rejestru zabytków i niewłączonych do wojewódzkiej ewidencji zabytków