

## Inżynieria Ruchu Drogowego - Prognozy

Opracowanie prognozy ruchu dla Gminy Terespol (powiat biłgorajski), w tym opracowanie modelu sieci ruchu drogowego i ulicznego oraz obciążenia modelu sieci ruchem, opracowanie prognozy ruchu drogowego oraz rocznych przebiegów przewozowych

|                       |   |
|-----------------------|---|
| Przedmiot opracowania | <b>Prognoza ruchu dla Gminy Terespol<br/>w latach 2018 - 2035</b>   |
| Zakres opracowania    | <b>Model sieci ruchu drogowego i ulicznego na obszarze<br/>Gminy Terespol<br/>Obciążenie modelu sieci ruchem<br/>Prognoza ruchu drogowego<br/>Roczne przebiegi przewozowe</b> |
| Branża                | <b>INŻYNIERIA RUCHU DROGOWEGO</b>   |

| Imię i nazwisko       | Stanowisko   | Podpis                   |
|-----------------------|--------------|--------------------------|
| mgr Barbara Wójtowicz | Opracowujący | <i>Barbara Wójtowicz</i> |

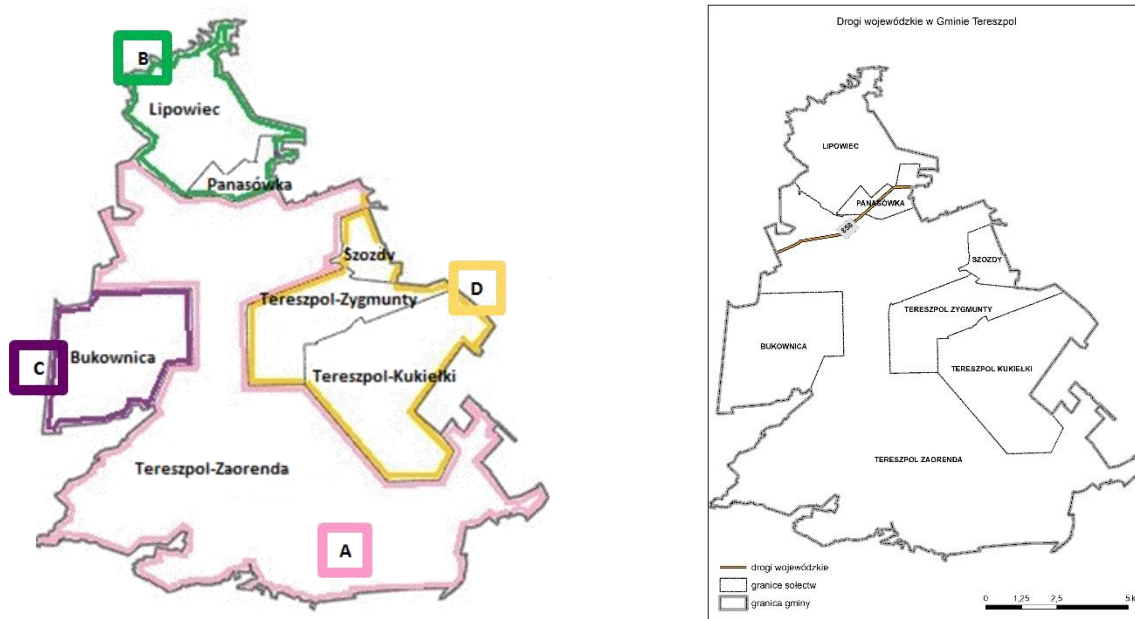
Data opracowania: kwiecień 2020 rok

## 2. Spis zawartości

|  | Strona |
|--|--------|
| 1. Strona tytułowa   | 0      |
| 2. Spis zawartości   | 1      |
| 3. <b>Część I</b>  | 2      |
| Opis techniczny  | 2      |
| 3.1. Podstawa prawna opracowania   | 2      |
| 3.2. Przedmiot opracowania   | 2      |
| 3.3. Charakterystyka problemu  | 2      |
| 4. <b>Część II</b>   | 3      |
| Drogi – wyodrębnione obszary gminne, kategorie dróg w obszarach , numery i długości dróg                     |        |
| 5. <b>Część III</b>  | 4      |
| Model sieci ruchu drogowego i ulicznego  |        |
| 5.1 Opis ogólny  | 4      |
| 5.2 Środki techniczne do wykonania modelowania ruchu   | 5      |
| 5.3 Zebrane dane do modelu sieci ruchu drogowego na obszarze Gminy- mapy, schematy, oznaczenia, pomiar ruchu | 5      |
| 5.4 Modelowanie ruchu – rozkładu potoków pojazdów na obszarze Gminy Teresopol                                | 5      |
| 6. <b>Część IV</b>   | 6      |
| Prognozy ruchu   |        |
| 6.1 Prognozy ruchu drogowego   | 6      |
| 7. <b>Część V</b>  | 8      |
| 7.1 Obliczenie rocznych przebiegów przewozowych  | 9      |
| 7.2 Model ruchu opis   | 9      |
| 7.3 SDR do wyznaczenia prognoz ruchu, numery dróg dla Gminy Teresopol  | 9      |
| 7.4 Przebiegi przewozowe dla tranzytu oraz dla dróg poza tranzytem   | 10     |



obszar B obejmuje sołectwa: Lipowiec, Panasówka,  
 obszar C obejmuje sołectwo: Bukownica,  
 obszar D obejmuje sołectwa: Szozdy, Tereszpól-Zygmunt, Tereszpól-Kukiełki.



Rys. 2. Drogi. Sołectwa Gminy Tereszpól zgrupowane w obszary A, B, C, D, z drogą wojewódzką nr 858.

Oszacowania potoków ruchu dla Gminy Tereszpól dokonano w oparciu o dane zamieszczone na stronie internetowej GDDKiA - <https://www.gddkia.gov.pl/pl/2551/GPR-2015>.

Dla powiatu biłgorajskiego, do którego należy Gmina Tereszpól, nie zostały określone punkty pomiaru ruchu, brak również pomiaru ruchu wraz pikietażem dla ciągów drogowych w powiecie, stąd powstała konieczność zamodelowania ruchu na obszarze obejmującym swym zasięgiem teren Gminy Tereszpól.

Długość drogi wojewódzkiej, długości dróg powiatowych i gminnych na terenie gminy Tereszpól, przedłożone przez Zleceniodawcę, jako jeden z elementów modelowania ruchu na terenie gminy, zostały wykorzystane do obliczenia rocznych przebiegów przewozowych w okresie od 2018-35 roku na wszystkich ciągach drogowych Gminy .

Dla obszarów: A,B,C,D w aplikacji Excel został wyznaczony SDR(w), będący średnią ważoną ruchu, z wagą zależną od wartości długości odcinka drogowego, na którym GDDKiA dokonała pomiaru ruchu w 2015 r. W celu wyznaczenia SDR(w), zostały przyjęte te punkty pomiarowe, który znalazły się w najbliższej odległości od obszaru Gminy.

Dla modelowania ruchu przyjęto następujące punkty pomiarowe na drodze wojewódzkiej DW 858

| Nr. GDDKiA | Miejsce pkt.pom.   | Indeks.pkt.pom w oprac. |
|------------|--------------------|-------------------------|
| 6203       | Biłgoraj-Hedwiżyn  | P1                      |
| 6204       | Hedwiżyn-Zwierzyńc | P2                      |

P1, P2 są indeksami punktów pomiarowych w aplikacji Excel.

Wyznaczona wartość SDR(w) stanowić będzie daną wyjściową do szacowania rozplywu potoków ruchu w obszarze na drogi powiatowe i gminne.

## Część II

### 4. Drogi – wyodrębnione obszary gminne, kategorie dróg w obszarach , numery i długości dróg

W wyodrębnionych obszarach A, B, C, D zestawiono dane drogowe wg kategorii dróg oraz długości odcinków drogowych lub sieci dróg gminnych i sieci dróg powiatowych.

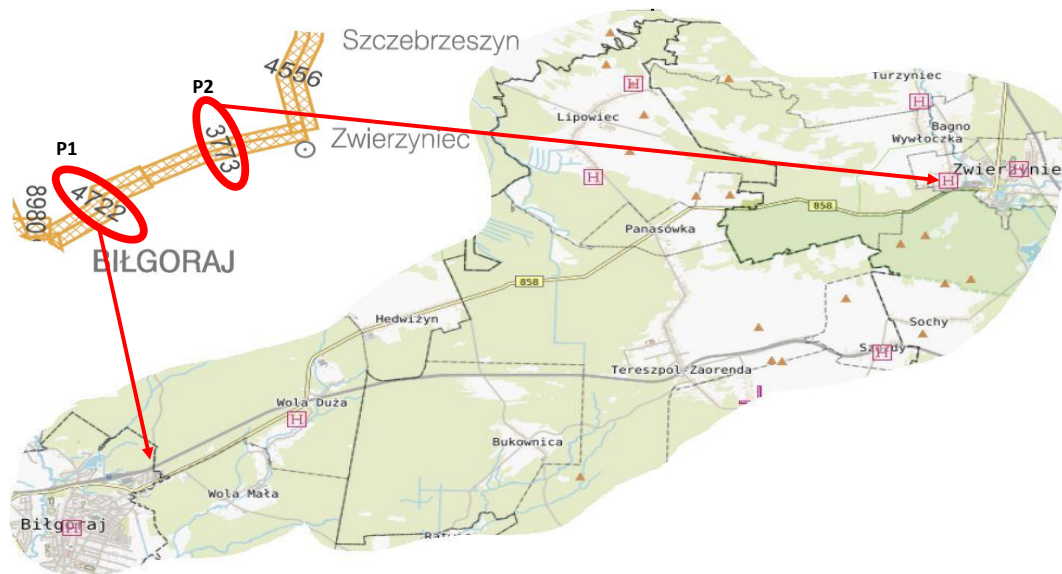
| L.p. | Nr tabeli        | Zestawienie danych o drogach  | Rysunek      | Arkusz                    |
|------|------------------|---|--------------|---------------------------|
| 1    | Tab.nr 0. Drogi  | Gmina Tereszpól- położenie, sieć dróg   | Rys.1. Drogi | Str tytuł_część_II        |
| 2    | Tab.nr 1. Drogi  | Zestawienie danych o drogach  |              | Dane o drogach            |
| 3    | Tab.nr 2. Drogi  | Długości dróg w sołectwach wg kategorii zarządzania   |              | Dane o drogach            |
| 4    | Tab.nr 3. Drogi  | Długości dróg w obszarach ABCD wg kategorii zarządzania   |              | Dane o drogach            |
| 5    | Tab.nr 4. Drogi  | Sołectwa Gminy Tereszpól, obszary ABCD  | Rys.2. Drogi | Dane o drogach graficznie |
| 6    | Tab.nr 5. Drogi  | Drogi: wojewódzka, powiatowe, gminne  | Rys.3. Drogi | Dane o drogach graficznie |
| 7    | Tab.nr 6. Drogi  | Droga wojewódzka 858  | Rys.4. Drogi | Dane o drogach graficznie |
| 8    | Tab.nr 7. Drogi  | Drogi powiatowe, gminne   | Rys.5. Drogi | Dane o drogach graficznie |
| 9    | Tab.nr 8. Drogi  | Długości dróg w obszarach A, B, C, D  |              | oprc_drogi                |
| 10   | Tab.nr 9. Drogi  | Nr dróg i ich długości w obszarze A   |              | oprc_drogi                |
| 11   | Tab.nr 10. Drogi | Nr dróg i ich długości w obszarze B   |              | oprc_drogi                |
| 12   | Tab.nr 11. Drogi | Nr dróg i ich długości w obszarze C   |              | oprc_drogi                |
| 13   | Tab.nr 12. Drogi | Nr dróg i ich długości w obszarze D   |              | oprc_drogi                |
| 14   | Tab.nr 13. Drogi | Długość odcinków drogi wojewódzkiej DW 858 na terenie Gminy Tereszpól względem punktów pomiarowych ruchu P1, P2 |              | oprc_drogi                |
| 15   | Tab.nr 14. Drogi | Numery dróg powiatowych i gminnych, nazwy odcinków sieciowych dróg  |              | oprc_drogi                |
| 16   | Tab.nr 15. Drogi | Wskaźnik przeniesienia ruchu dla sieci dróg DP i DG   |              | oprc_drogi                |

### Część III

## 5. Model sieci ruchu drogowego i ulicznego

### 5.1. Opis ogólny.

W opracowanym modelu ruchu dla Gminy Tereszpól uwzględniono, drogę wojewódzką 858 z punktami pomiarowymi 6203(P1, SDR-4722), 6204(P2, SDR-3773), z wartościami SDRR oszacowanymi w tych punktach przez GDDKiA.



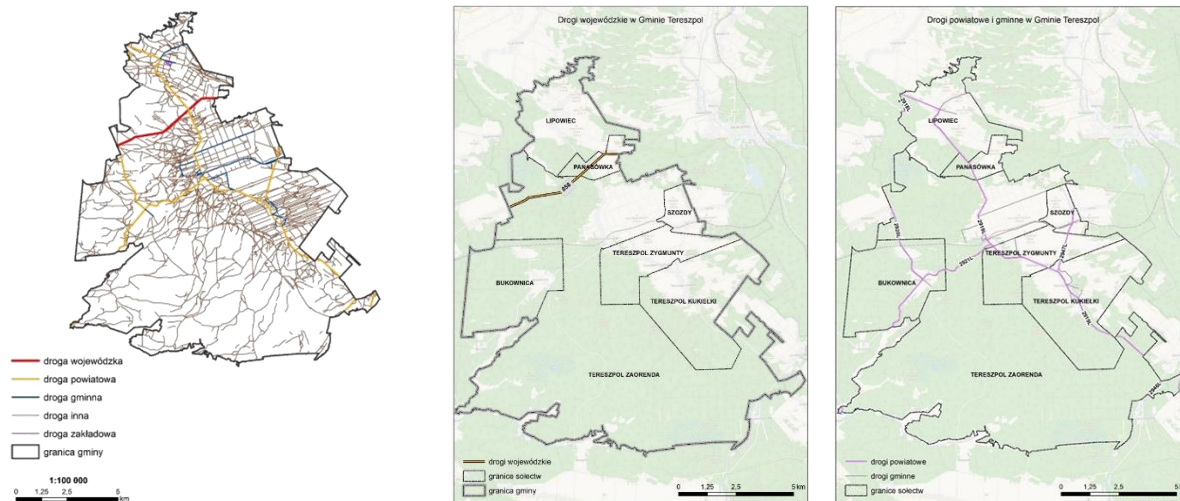
Rys. 3. Model ruchu. Droga wojewódzka 858 na terenie Gminy, punkty pomiarowe ruchu, wartości SDR wyznaczone w punktach pomiarowych ruchu.

(źródło – wycinek mapy: <https://mapa.szukacz.pl/mapnik.html>,

schemat: [https://www.gddkia.gov.pl/userfiles/articles/g/generalny-pomiar-ruchu-w-2015\\_15598//SYNTEZA/MAPA\\_SDRR2015\\_DK\\_DW.pdf](https://www.gddkia.gov.pl/userfiles/articles/g/generalny-pomiar-ruchu-w-2015_15598//SYNTEZA/MAPA_SDRR2015_DK_DW.pdf))

Model sieci ruchu drogowego oparto o analizę rozkładu potoków pojazdów na obszarze Gminy Tereszpól. Dla potrzeb opracowania wydzielono obszary oddziaływań dróg: wojewódzkiej, powiatowych i gminnych Gminy Tereszpól, a w nich gęstość zaludnienia, zmienność gęstości zaludnienia-uzależniona od ruchu turystycznego na Lubelszczyźnie, gęstość sieci dróg w ramach tej samej kategorii, jako wskaźniki przeniesienia ruchu.

Rozkład potoków pojazdów ruchu drogowego obliczono w strukturze ruchu na podstawie danych wejściowych uzyskanych z Generalnego Pomiaru Ruchu przeprowadzonego w roku 2015 na punktach pomiaru ruchu na drodze wojewódzkiej przebiegającej przez obszar Gminy.



Rys. 5. Model ruchu. Graficzne przedstawienie sieci dróg: wojewódzkiej, powiatowych i gminnych w sołectwach Gminy Terespol. (Opracowanie na podstawie danych od Zleceniodawcy)

W opracowaniu zastosowano matematyczny model ruchu drogowego, oparty o analizę funkcji celu - celu podróży kierowców, funkcji złożonej i zależnej od wielu zmiennych. W niniejszym opracowaniu do budowy modelu wykorzystano znajomość wartości liczbowych tej funkcji – wyniki pomiarów ruchu drogowego, kierunki rozptyłów ruchu w obrębie gminy, gęstość zaludnienia w wyodrębnionych obszarach, zmienność gęstości zaludnienia zależną od ruchu turystycznego i gęstość sieci dróg powiatowych DP i gminnych DG. Zakładając cele podróży kierowców z określonych miejsc (dróg zewnętrznych obszaru) oraz zmienność rozkładu tych celów w ruchu lokalnym, obliczono wielkość potoku ruchu dla analizowanego ciągu dróg. W przyjętej metodzie sieć drogowa jest obciążona wg danych dla Macierzy Ruchu Krajowego i Wojewódzkiego i uwzględnia podróże wykonywane w skali całego kraju, pozostające także w związku z sieciami dróg powiatowych i gminnych (bez dokonanych na nich pomiarach), i z analizowanymi odcinkami dróg na terenie Gminy. Za punkt wyjścia do budowy modelu przyjęto istniejący układ drogowy w 2015 r. (Data dokonania ostatniego pomiaru ruchu na DW). Modelowanie i obliczenia wykonano w pojazdach rzeczywistych, jako średni dobowy ruch roczny -SDRR (czyt. średni dobowy ruch roczny).

Na podstawie danych z matematycznego modelu ruchu drogowego wykonano prognozy ruchu drogowego dla przedziału czasowego 2018 r. ÷ 2035 r., dla każdego kolejnego roku, z rokiem bazowym 2018.

## 5.2. Środki techniczne do wykonania modelowania ruchu

Na potrzeby modelowania ruchu opracowano aplikację w programie EXCEL.

Aplikacja zawiera dane wejściowe do modelowania sieci ruchu na przyjętym obszarze Gminy Terespol. Przy jej pomocy można symulować zmiany w przyjętym rozptywie potoków pojazdów oraz przekazać dane do kolejnych aplikacji działających na wspólnej platformie programu EXCEL i obliczać prognozy ruchu, roczne przebiegi przewozowe i inne w zależności od potrzeb, m.in. długości ciągów drogowych w sieci wg kategorii i klasy.

## 5.3. Zebrane dane do modelu sieci ruchu drogowego na obszarze Gminy - mapy, schematy, oznaczenia, pomiar ruchu.

Podstawę opracowania stanowią dane z pomiarów ruchu z roku 2015 na drogach krajowych i wojewódzkich także dane przekazane przez zamawiającego w pliku EXCEL, zawierające: dane o drogach powiatowych DP (długości i klasa), drogach gminnych DG (długości i klasa drogi), informacje o podziale Gminy Terespol na sołectwa oraz gęstość zaludnienia Gminy, mapy.

Do opracowania modelu dane wejściowe zebrano w tabelach:

| L.p. | Nr tabeli              | Dane z pomiaru ruchu, szacowanie wielkości ruchu dla DP i DG   | Rys.                   | Arkusz                          |
|------|------------------------|--|------------------------|---------------------------------|
| 0    | Tab. nr 0 Model ruchu  | Wykaz tabel i rysunków   |                        | Str tytuł_część_III_model_ruchu |
| 1    | Tab. nr 1 Model ruchu  | Zestawienie danych do modelowania i prognozowania ruchu. Droga wojewódzka.   |                        | Dane GDDKiA                     |
| 2    | Tab. nr 2 Model ruchu  | Miejsca punktów pomiarowych na drodze wojewódzkiej   |                        | Dane GDDKiA                     |
| 3    | Tab. nr 3 Model ruchu  | Wykaz punktów pomiarowych GDDKiA   | Rys. nr 1. Model ruchu | Dane GDDKiA                     |
| 4    | Tab. nr 4 Model ruchu  | Punkty pomiarowe ruchu, oznaczenia w opracowaniu   | Rys. nr 2. Model ruchu | P-pty pom. solect. ludność      |
| 5    | Tab. nr 5 Model ruchu  | Przyporządkowanie obszarom ABCD punktów pomiarowych P(1,2) do modelowania ruchu  |                        | P-pty pom. solect. ludność      |
| 6    | Tab. nr 6 Model ruchu  | Nadane nazwy i indeksy odcinków dróg   |                        | P-pty pom. solect. ludność      |
| 7    | Tab. nr 7 Model ruchu  | Wykaz solectw w Gminie Tereszpól, zaludnienie  |                        | P-pty pom. solect. ludność      |
| 8    | Tab. nr 8 Model ruchu  | Wskaźnik zaludnienia l, wskaźnik k (intensywności ruchu turystycznego), l_kal (skalibrowny wskaźnik l, wskaźnikiem k) w obszarach ABCD |                        | P-pty pom. solect. ludność      |
| 9    | Tab. nr 9 Model ruchu  | Modelowanie ruchu metodą wskaźnikową   |                        | Model ruchu opis                |
| 10   | Tab. nr 10 Model ruchu | Pomiar ruchu dla drogi wojewódzkiej w otoczeniu Gminy Tereszpól - GDDKiA   |                        | SDR ważne dla obszarów ABCD     |
| 11   | Tab. nr 11 Model ruchu | Wyznaczenie SDR(w) w obszarze A  |                        | SDR ważne dla obszarów ABCD     |
| 12   | Tab. nr 12 Model ruchu | Wyznaczenie SDR(w) w obszarze B  |                        | SDR ważne dla obszarów ABCD     |
| 13   | Tab. nr 13 Model ruchu | Wyznaczenie SDR(w) w obszarze C  |                        | SDR ważne dla obszarów ABCD     |
| 14   | Tab. nr 14 Model ruchu | Wyznaczenie SDR(w) w obszarze D  |                        | SDR ważne dla obszarów ABCD     |
| 15   | Tab. nr 15 Model ruchu | SDR -ogółem w obszarach ABCD z DW  |                        | SDR ważne dla obszarów ABCD     |
| 16   | Tab. nr 16 Model ruchu | SDRR wygenerowane z modelu ruchu dla dróg DP i DG; wskaźnikami l, k, l_kal, p i g  |                        | SDR ważne dla obszarów ABCD     |
| 17   | Tab. nr 17 Model ruchu | SDRR dla wszystkich kategorii dróg w Gminie Tereszpól  |                        | Zbiorczy modelu                 |
| 18   | Tab. nr 18 Model ruchu | Nazwy zestawów nr dróg powiatowych DP i dróg gminnych DG, nr dróg w zestawach  |                        | Zbiorczy modelu                 |

Na potrzeby opracowania modelu ruchu każdej drodze i sieciom dróg powiatowych i gminnych w obszarach A, B, C, D został przypisany indeks. Od 1 ÷ 2 to są indeksy drogi wojewódzkiej DW, zaś dla dróg powiatowych i gminnych przyjęto indeksy w zakresie od 3 ÷ 10.

Ustalono także zasadę nadawania nazwy sieciom dróg w jednym obszarze dla dróg kategorii powiatowych i gminnych polegającą na zestawieniu symboli: obszar, indeks, kategoria drogi, np. A 3DP, A 4DG, D 9DP; D 10DG.

Dane zostały odpowiednio zestawione na podstawie map i schematów dla pomiaru ruchu.

#### 5.4. Modelowanie ruchu - rozkładu potoku pojazdów na obszarze Gminy.

Model ruchu został ujęty w postaci tabeli: Tab. nr 9. Model ruchu-opis, umożliwiającej wykonanie celowo kolejnych etapów obliczeń, prowadzących do wygenerowania wartości SDRR dla dróg powiatowych i dróg gminnych, uwzględniających zaludnienie Gminy Tereszpól, zmianę liczby ludności spowodowanej ruchem turystycznym, gęstość sieci dróg, po odpowiednim przyjęciu wskaźników przenoszenia ruchu wewnątrz sieci dróg tej samej kategorii, jak również między drogą DW a siecią dróg DP oraz DP i DG. W modelu ruchu wykorzystano: pomiar ruchu wykonany przez GDDKiA w 2015 roku, sieć dróg w wydzielonych obszarach Gminy - A, B, C, D, wskaźnik  $l_{kal}=l*k$ , gdzie „ $l=1=l_A+l_B+l_C+l_D$ ” i odpowiednio wartości  $l_A, l_B, l_C, l_D$  określające zaludnienie w obszarach A, B, C, D, wskaźniki k- szacujący zmianę liczby mieszkańców spowodowaną ruchem turystycznym na Lubelszczyźnie ( $k=(liczb.mieszk.stale zamieszkujących +liczba turystów)/licz.mieszk.stale zamieszkujących$ ) i  $k=(2129260+1026964)/2129260=1,48231$ ) Dla Tereszpoła przyjęto wskaźnik  $k=1,4689$  wg roku 2017.

Źródło: [https://lublin.eu/gfx/lublin/userfiles/\\_public/turystyka/projekty/barometr\\_turystyczny/badania\\_turystyczne\\_miaasta\\_lublin\\_2018.pdf](https://lublin.eu/gfx/lublin/userfiles/_public/turystyka/projekty/barometr_turystyczny/badania_turystyczne_miaasta_lublin_2018.pdf), str 13

oraz

URZĄD STATYSTYCZNY W LUBLINIE, OPRACOWANIA SYGNALNE, STAN I STRUKTURA LUDNOŚCI W WOJEWÓDZTWIE LUBELSKIM stan w dniu 30 VI 2017 roku

| Wyszczególnienie | 2016    |         | 2017     |  |
|------------------|---------|---------|----------|--|
|                  | ogółem  |         | 2016=100 |  |
| Ludność .....    | 2135715 | 2129260 | 99,7     |  |

## Część IV

### 6. Prognozy ruchu drogowego i przebiegi przewozowe

#### 6.1. Prognozy ruchu

Na podstawie danych z matematycznego modelu przepływu potoków pojazdów wykonano prognozy ruchu drogowego dla przedziału czasowego w latach 2018 ÷ 2035 r., dla każdego kolejnego roku, w przeliczeniu na ruch średnio dobowy – SDR. Do wykonania wszystkich obliczeń wykorzystano arkusz kalkulacyjny Excel i wyniki zestawiono w tabelach dla wszystkich kolejnych lat.

Do wyznaczenia prognozy ruchu drogowego przyjęto następujące założenia wyjściowe:

„Wymagania, założenia i zalecenia do analiz i prognoz ruchu” – zawarte na:

[Strona główna](#) > [Serwis GDDKiA](#) > [Prognozy i analizy ruchu](#) > Założenia do prognoz ruchu

- Załącznik 1 – [Szczegółowe dodatkowe zalecenia dla wykonujących analizy i prognozy ruchu.](#)
- Załącznik 2 – [Sposób obliczania wskaźników wzrostu ruchu wewnętrznego na okres 2008-2040.](#)

• Załącznik 3 – [Prognozy wskaźnika wzrostu PKB na okres 2008-2040.](#)

Prognozę ruchu wykonano na podstawie wytycznych Generalnej Dyrekcji Dróg Krajowych i Autostrad i odpowiednio wykorzystano:

- wskaźnik elastyczności  $W_e$ ,
- prognozy wskaźnika wzrostu PKB, źródło <http://www.gddkia.gov.pl/pl/992/zalozenia-do-prognoz-ruchu>,
- dane określające kategorie dróg, klasę i długości odcinków drogowych w Gminie oraz wydzielonych w obszarach Gminy A, B, C, D
- model ruchu, na podstawie którego wyprowadzono wartości SDR do prognozy ruchu dla DP i DG

Poniżej tabele danych:  $W_e$ , prognozy wskaźnika wzrostu PKB, skumulowanego wskaźnika elastyczności  $SW_{er}$ .

Wskaźnik elastyczności  $W_e$ ; źródło: [https://www.gddkia.gov.pl/userfiles/articles/p/pismo-przewodnie-z-dnia-15032007\\_4423/Zalacznik\\_2\\_Zasady\\_prognozowania\\_wskaznikow\\_wzrostu\\_2008-2040.pdf](https://www.gddkia.gov.pl/userfiles/articles/p/pismo-przewodnie-z-dnia-15032007_4423/Zalacznik_2_Zasady_prognozowania_wskaznikow_wzrostu_2008-2040.pdf), tabela poniżej.

| Prognozy wzrostu wskaźnika PKB w latach 2018 + 35 Podregion NTS3: chełmsko-zamojski |             | Wskaźnik elastyczności ruchu  |                    |   |          |   |
|---|-------------|---|--------------------|---|----------|---|
|   |             | Rok bazowy:   | 2018               |   |          |   |
| Tab.nr 1. Prognozy ruchu  |             | Tab.nr 2. Prognozy ruchu  |                    |   |          |   |
| Rok   | Wskaźnik    | L.p.  | Kategoria pojazdów | $W_e$ (wskaźnik elastyczności) w latach 2016-2020 |          |   |
| 2018  | 2,6         |   |                    |   |          |   |
| 2019  | 2,4         | -1-   | -2-                | -5-   |          |   |
| 2020  | 2,3         | 1   | SO                 | 0,8   |          |   |
| 2021  | 2,4         | 2   | SD                 | 0,33  |          |   |
| 2022  | 2,3         | 3   | SCb                | 0,35  |          |   |
| 2023  | 2,2         | 4   | SC                 | 1   |          |   |
| 2024  | 2,1         | 5   | M                  | 1   |          |   |
| 2025  | 2,1         | 6   | A                  | 1   |          |   |
| 2026  | 2,1         | Źródło  |                    |   |          |   |
| 2027  | 2,1         | <a href="https://www.gddkia.gov.pl/userfiles/articles/p/pismo-przewodnie-z-dnia-15032007_4423/Zalacznik_2_Zasady_prognozowania_wskaznikow_wzrostu_2008-2040.pdf">https://www.gddkia.gov.pl/userfiles/articles/p/pismo-przewodnie-z-dnia-15032007_4423/Zalacznik_2_Zasady_prognozowania_wskaznikow_wzrostu_2008-2040.pdf</a> |                    |   |          |   |
| 2028  | 2,0         | Źródło  |                    |   |          |   |
| 2029  | 2,0         | <a href="https://www.gddkia.gov.pl/userfiles/articles/p/pismo-przewodnie-z-dnia-15032007_4423/Zalacznik_3_Prognozy_wzrostu_PKB_2008-40_poprawa_kodow_nts.pdf">https://www.gddkia.gov.pl/userfiles/articles/p/pismo-przewodnie-z-dnia-15032007_4423/Zalacznik_3_Prognozy_wzrostu_PKB_2008-40_poprawa_kodow_nts.pdf</a>       |                    |   |          |   |
| 2030  | 2,0         |   |                    |   |          |   |
| 2031  | 1,9         |   |                    |   |          |   |
| 2032  | 1,9         |   |                    |   |          |   |
| 2033  | 1,9         |   |                    |   |          |   |
| 2034  | 1,8         |   |                    |   |          |   |
| 2035  | 1,8         |   |                    |   |          |   |
| Skumulowany wskaźnik elastyczności ruchu  |             | Tab.nr 3. Prognozy ruchu  |                    |   |          |   |
| Wskaźnik elastyczności $SW_{er}$  |             |   |                    |   |          |   |
| powiat  | biłgorajski |   |                    |   |          |   |
|   | SO          | SD  | SCb                | SC  | A        | A |
| rok   | 1           | 2   | 3                  | 4   | 5        | 6 |
| 2018  | 1           | 1   | 1                  | 1   | 1        | 1 |
| 2019  | 1,0192      | 1,00792   | 1,0084             | 1,024   | 1,02     | 1 |
| 2020  | 1,0379533   | 1,0155701   | 1,01651762         | 1,047552  | 1,0404   | 1 |
| 2021  | 1,057882    | 1,0236134   | 1,025056368        | 1,0726932   | 1,061208 | 1 |
| 2022  | 1,077347    | 1,0313827   | 1,033308072        | 1,0973652   | 1,082432 | 1 |
| 2023  | 1,0963083   | 1,0388705   | 1,041264544        | 1,1215072   | 1,104081 | 1 |
| 2024  | 1,1147263   | 1,0460699   | 1,048917838        | 1,1450589   | 1,126162 | 1 |
| 2025  | 1,1334537   | 1,0533191   | 1,056627384        | 1,1691051   | 1,148686 | 1 |
| 2026  | 1,1524957   | 1,0606186   | 1,064393596        | 1,1936563   | 1,171659 | 1 |
| 2027  | 1,1718577   | 1,0679687   | 1,072216889        | 1,2187231   | 1,195093 | 1 |
| 2028  | 1,1906074   | 1,0750173   | 1,079722407        | 1,2430976   | 1,218994 | 1 |
| 2029  | 1,2096571   | 1,0821124   | 1,087280464        | 1,2679595   | 1,243374 | 1 |
| 2030  | 1,2290116   | 1,0892544   | 1,094891427        | 1,2933187   | 1,268242 | 1 |
| 2031  | 1,2476926   | 1,096084  | 1,102172455        | 1,3178918   | 1,293607 | 1 |
| 2032  | 1,2666575   | 1,1029564   | 1,109501902        | 1,3429317   | 1,319479 | 1 |
| 2033  | 1,2859107   | 1,109872  | 1,116880089        | 1,3684474   | 1,345868 | 1 |
| 2034  | 1,3044278   | 1,1164646   | 1,123916434        | 1,3930795   | 1,372786 | 1 |
| 2035  | 1,3232116   | 1,1230964   | 1,130997108        | 1,4181549   | 1,400241 | 1 |

Obliczenia własne

Prognozę ruchu dla każdej kategorii pojazdów obliczono wg wzoru:

$SDR_t = SDR_b * SW_{ert}$ , gdzie t oznacza rok, zaś b – rok bazowy,

$SW_{ert}$  -skumulowany wskaźnik rocznego wzrostu ruchu, przy czym  $b < t$  i b oznacza rok bazowy.

np.  $SDR_{2025} = SDR_{2018} * SW_{er2025}$ , gdzie b=2018.



W tabelach: Tab. nr 4. Prognozy ÷ Tab. nr 13. Prognozy, zawarte są prognozy ruchu na każdy rok, tj. w okresie 2018 ÷ 2035 r., drogi wojewódzkiej DW nr 858 oraz każdej sieci dróg powiatowych DP i gminnych DG w obszarach A, B, C, D.

| Prognozy ruchu dla dróg w obszarze Gminy Terespol |                      |   | Indeks drogi w opracowaniu |
|---|----------------------|---|----------------------------|
| L.p.  | Nr tabeli            | Dane do prognozowania ruchu, nr dróg DK i DW, załącznik z numerami dróg DP i DG |                            |
| 1   | Tab. nr 1. Prognozy  | Prognozy wzrostu wskaźnika PKB w latach 2018 ÷ 35                               |                            |
| 2   | Tab. nr 2. Prognozy  | Wskaźnik elastyczności ruchu  |                            |
| 3   | Tab. nr 3. Prognozy  | Skumulowany wskaźnik elastyczności SWer   |                            |
| 4   | Tab. nr 4. Prognozy  | 858   | 1                          |
| 5   | Tab. nr 5. Prognozy  | 858   | 2                          |
| 6   | Tab. nr 6. Prognozy  | Nr A 3DP  | 3                          |
| 7   | Tab. nr 7. Prognozy  | Nr A 4DG  | 4                          |
| 8   | Tab. nr 8. Prognozy  | Nr B 5DP  | 5                          |
| 9   | Tab. nr 9. Prognozy  | Nr B 6DG  | 6                          |
| 10  | Tab. nr 10. Prognozy | Nr C 7DP  | 7                          |
| 11  | Tab. nr 11. Prognozy | Nr C 8DG  | 8                          |
| 12  | Tab. nr 12. Prognozy | Nr D 9DP  | 9                          |
| 13  | Tab. nr 13. Prognozy | Nr D 10DG   | 10                         |

## Część V

### 7.1. Obliczenie rocznych przebiegów przewozowych:

W tabelach: Tab. nr 1. Przebiegi ÷ Tab. nr 2. Przebiegi, zawarte są przebiegi przewozowe w ruchu na każdy rok, tj. w okresie 2018 ÷ 2035 r., dla drogi wojewódzkiej DW nr 858 oraz w tabelach Tab. nr 3. Przebiegi ÷ Tab. nr 10. Przebiegi zawarte są przebiegi przewozowe w ruchu każdej sieci dróg powiatowych DP i gminnych DG w obszarach ABCD, tabela : Tab. nr 11. Przebiegi zawiera łącznie przebiegi dla drogi tranzytowej – wojewódzkiej, w każdym roku okresu referencyjnego oraz tabela Tab. nr 12. Przebiegi poza TRANZYTEM zawiera łącznie przebiegi dla sieci dróg DP i DG W Gminie w każdym roku okresu referencyjnego.

| Przebiegi przewozowe |                                      |   | Indeks drogi w opracowaniu |
|----------------------|--------------------------------------|---|----------------------------|
| L.p.                 | Nr tabeli                            | Wykaz nr dróg DK i DW i załączników z nr dróg DP i DG                           |                            |
| 1                    | Tab. nr 1. Przebiegi                 | 858   | 1                          |
| 2                    | Tab. nr 2. Przebiegi                 | 858   | 2                          |
| 3                    | Tab. nr 3. Przebiegi                 | Nr A 3DP  | 3                          |
| 4                    | Tab. nr 4. Przebiegi                 | Nr A 4DG  | 4                          |
| 5                    | Tab. nr 5. Przebiegi                 | Nr B 5DP  | 5                          |
| 6                    | Tab. nr 6. Przebiegi                 | Nr B 6DG  | 6                          |
| 7                    | Tab. nr 7. Przebiegi                 | Nr C 7DP  | 7                          |
| 8                    | Tab. nr 8. Przebiegi                 | Nr C 8DG  | 8                          |
| 9                    | Tab. nr 9. Przebiegi                 | Nr D 9DP  | 9                          |
| 10                   | Tab. nr 10. Przebiegi                | Nr D 10DG   | 10                         |
| 11                   | Tab. nr 11. Przebiegi TRANZYT        | 858   |                            |
| 12                   | Tab. nr 12. Przebiegi poza TRANZYTEM | Nr A 3DP, Nr A 4DG, Nr B 5DP, Nr B 6DG, Nr C 7DP, Nr C 8DG, Nr D 9DP, Nr D 10DG |                            |

## 7.2 Model ruchu- opis

| I Etap  |   | Wykorzystany wskaźnik I <sub>kal</sub> |
|---------|---|--|
| 1)      | Wyciągnięcie wartości SDR(w) dla obszarów ABCD z pomiaru ruchu GDDKiA na drogach DK i DW, SDR(w) - średnioważona z pomiaru ruchu z wagą długości odcinków dróg DK i DW          |  |
| 2)      | Przejęcie wskaźnikiem I <sub>kal</sub> wielkości ruchu dla sieci dróg powiatowych DP, z wyznaczonego SDR(w) dla obszarów ABCD, przy czym $I_{kal}=k*(I_A+I_B+I_C+I_D)=k*1$      |  |
| 3)      | Wyznaczenie średnioważonej X z ruchu dla sieci dróg DP na obszarach ABCD  |  |
| II Etap |   | Wykorzystane wskaźniki: p, g           |
| 1)      | Wyciągnięcie w zależności od wskaźnika p wielkości przekazania ruchu na sieć dróg DG w obszarach ABCD z oszacowanej wielkości X na sieci dróg DP, przy czym $p_A+p_B+p_C+p_D=1$ |  |
| 2)      | Przejęcie wskaźnikiem g dla sieci dróg gminnych DG w obszarach ABCD wielkości ruchu z wyznaczonego w Etapie II, pkt 1), przy czym $g_A+g_B+g_C+g_D=1$                           |  |

l- zaludnienie Gminy i l=1  
 $I_A, I_B, I_C, I_D$  - zaludnienie w obszarach ABCD i  $I_A+I_B+I_C+I_D=1$   
k- wskaźnik zmiany liczby ludności spowodowany ruchem turystycznym na Lubelszczyźnie  
 $I_{kal}=k*(I_A+I_B+I_C+I_D)=k*1$   
p - długość sieci dróg powiatowych DP w Gminie i p=1  
 $p_A, p_B, p_C, p_D$  - długość sieci dróg powiatowych DP w obszarach ABCD  
g - długość sieci dróg gminnych DG w Gminie i g=1  
 $g_A, g_B, g_C, g_D$  - długość sieci dróg gminnych DG w obszarach ABCD

Tab.nr 9: Model ruchu

## 7.3

| Gmina Terespol             |  |                         |                          | SDRR dla wszystkich kategorii dróg w Gminie Terespol |                    |           |                          |  |  |           |                      |                                   |                |     |          |                    |
|----------------------------|--|-------------------------|--------------------------|--|--------------------|-----------|--------------------------|--|--|-----------|----------------------|-----------------------------------|----------------|-----|----------|--------------------|
|                            |  |                         |                          | Tab. nr 17. Model ruchu                              |                    |           |                          |  |  |           |                      |                                   |                |     |          |                    |
| Gmina Terespol             | Odcinek drogi w obszarze miasta/poza obszarem miasta | Kategoria i klasa drogi | Numer punktu pomiarowego | Nr drogi zestaw nr dróg DP, DG *                     | Opis odcinka       |           |                          |  | Rodzajowa struktura ruchu pojazdów samochodowych |           |                      |                                   |                |     |          |                    |
|                            |  |                         |                          |  | Dł. odcinka GDDKiA | Pkt. pom. | Długość drogi [km] Gmina | Nazwa - lokalizacja punktu pomiarowego | Pojazdy samochodowe ogółem                       | Motocykle | Sam. osob. Mikrobusy | Lekkie sam. ciężarowe (dostawcze) | Sam. ciężarowe |     | Autobusy | Gąsieniki rolnicze |
| Indeks drogi w opracowaniu |  |                         |                          |  | 5                  | 6         | 7                        | 8                                      | 9  | 10        | 11                   | 12                                | 13             | 14  | 15       | 16                 |
| 0                          | 1  | 2                       | 3                        | 4  | 5                  | 6         | 7                        | 8                                      | 9  | 10        | 11                   | 12                                | 13             | 14  | 15       | 16                 |
| 1                          | wiejski  | transzyt_DW             | 6203                     | 858  | 5,924              | P1        | 3,57                     | BKGORAJ-HEDWIŻYŃ                       | 4722   | 47        | 3952                 | 307                               | 104            | 279 | 33       | 0                  |
| 2                          | wiejski  | transzyt_DW             | 6204                     | 858  | 13,272             | P2        | 2,23                     | HEDWIŻYŃ-ZWIERZYŃCIEC                  | 3773   | 42        | 3051                 | 260                               | 91             | 306 | 19       | 4                  |
| 3                          | wiejski  | DP                      | -                        | Nr A 3DP   | -                  | -         | 5,53                     | ADP                                    | 2396   | 26        | 1950                 | 163                               | 57             | 185 | 13       | 2                  |
| 4                          | wiejski  | DG                      | -                        | Nr A 4DG   | -                  | -         | 13,34                    | ADG                                    | 454  | 5         | 369                  | 31                                | 11             | 35  | 2        | 0                  |
| 5                          | wiejski  | DP                      | -                        | Nr B 5DP   | -                  | -         | 5,98                     | BDP                                    | 539  | 6         | 439                  | 37                                | 13             | 42  | 3        | 0                  |
| 6                          | wiejski  | DG                      | -                        | Nr B 6DG   | -                  | -         | 3,00                     | BDG                                    | 110  | 1         | 90                   | 8                                 | 3              | 9   | 1        | 0                  |
| 7                          | wiejski  | DP                      | -                        | Nr C 7DP   | -                  | -         | 7,31                     | CDP                                    | 81   | 1         | 66                   | 6                                 | 2              | 6   | 0        | 0                  |
| 8                          | wiejski  | DG                      | -                        | Nr C 8DG   | -                  | -         | 0,45                     | CDG                                    | 20   | 0         | 16                   | 1                                 | 0              | 2   | 0        | 0                  |
| 9                          | wiejski  | DP                      | -                        | Nr D 9DP   | -                  | -         | 10,37                    | DDP                                    | 1031   | 11        | 839                  | 70                                | 24             | 80  | 6        | 1                  |
| 10                         | wiejski  | DG                      | -                        | Nr D 10DG  | -                  | -         | 5,74                     | DDG                                    | 366  | 4         | 298                  | 25                                | 9              | 28  | 2        | 0                  |

\* Nazwy zestawów nr dróg powiatowych DP i dróg gminnych DG, nr dróg w zestawach

| Tab. nr 18. Model ruchu |                     |  |                     |                  |              |          |              |   |  |
|-------------------------|---------------------|--|---------------------|------------------|--------------|----------|--------------|---|--|
| Indeks                  | 3                   | 4  | 5                   | 6                | 7            | 8        | 9            | 10  |  |
|                         | Nr A 3DP            | Nr A 4DG   | Nr B 5DP            | Nr B 6DG         | Nr C 7DP     | Nr C 8DG | Nr D 9DP     | Nr D 10DG   |  |
|                         | 2919L, 2921L, 2946L | 109346L, 109347L, 109348L, 109349L, 109352L, 109354L, 109359L, 115193L, 115194L, 115195L, 115196L, 115197L, 115198L, 115199L | 2918L, 2919L, 2921L | 109357L, 109358L | 2919L, 2947L | 109350L  | 2919L, 2947L | 109346L, 109348L, 109351L, 109353L, 109355L, 109356L, 109360L, 109361L, 109362L |  |

## 7.4 Przebiegi przewozowe dla tranzytu oraz dla dróg poza tranzytem

| Gmina Teresopol |                    | Przebiegi przewozowe [km]. TRANZYT |                    |                   |                  |                   |                  |                              |  |
|-----------------|--------------------|------------------------------------|--------------------|-------------------|------------------|-------------------|------------------|------------------------------|--|
|                 |                    |                                    |                    |                   |                  |                   |                  | Tab.nr 11. Przebiegi TRANZYT |  |
|                 | Poj.Ogół           | M                                  | SO                 | SD                | SCb              | SC                | A                | CR                           |  |
| Rok             | 10                 | 11                                 | 12                 | 13                | 14               | 15                | 16               | 17                           |  |
| 2018            | 9 208 532          | 95 267                             | 7 620 235          | 610 629           | 209 231          | 611 552           | 58 371           | 3 249                        |  |
| 2019            | 9 379 249          | 97 172                             | 7 766 543          | 615 465           | 210 988          | 626 229           | 59 538           | 3 313                        |  |
| 2020            | 9 546 127          | 99 116                             | 7 909 447          | 620 136           | 212 687          | 640 633           | 60 729           | 3 380                        |  |
| 2021            | 9 723 326          | 101 098                            | 8 061 309          | 625 048           | 214 473          | 656 008           | 61 944           | 3 447                        |  |
| 2022            | 9 896 543          | 103 120                            | 8 209 637          | 629 792           | 216 200          | 671 096           | 63 182           | 3 516                        |  |
| 2023            | 10 065 430         | 105 182                            | 8 354 127          | 634 364           | 217 865          | 685 860           | 64 446           | 3 587                        |  |
| 2024            | 10 229 644         | 107 286                            | 8 494 476          | 638 760           | 219 466          | 700 263           | 65 735           | 3 658                        |  |
| 2025            | 10 396 630         | 109 432                            | 8 637 183          | 643 187           | 221 079          | 714 969           | 67 050           | 3 732                        |  |
| 2026            | 10 566 436         | 111 620                            | 8 782 288          | 647 644           | 222 704          | 729 983           | 68 391           | 3 806                        |  |
| 2027            | 10 739 109         | 113 853                            | 8 929 830          | 652 132           | 224 341          | 745 313           | 69 759           | 3 882                        |  |
| 2028            | 10 906 517         | 116 130                            | 9 072 707          | 656 436           | 225 911          | 760 219           | 71 154           | 3 960                        |  |
| 2029            | 11 076 623         | 118 452                            | 9 217 871          | 660 769           | 227 493          | 775 423           | 72 577           | 4 039                        |  |
| 2030            | 11 249 473         | 120 821                            | 9 365 357          | 665 130           | 229 085          | 790 932           | 74 028           | 4 120                        |  |
| 2031            | 11 416 527         | 123 238                            | 9 507 710          | 669 300           | 230 608          | 805 959           | 75 509           | 4 202                        |  |
| 2032            | 11 586 147         | 125 703                            | 9 652 227          | 673 497           | 232 142          | 821 273           | 77 019           | 4 286                        |  |
| 2033            | 11 758 371         | 128 217                            | 9 798 941          | 677 720           | 233 686          | 836 877           | 78 559           | 4 372                        |  |
| 2034            | 11 924 261         | 130 781                            | 9 940 046          | 681 745           | 235 158          | 851 941           | 80 131           | 4 459                        |  |
| 2035            | 12 092 571         | 133 397                            | 10 083 183         | 685 795           | 236 639          | 867 275           | 81 733           | 4 549                        |  |
| <b>Razem</b>    | <b>191 761 517</b> | <b>2 039 883</b>                   | <b>159 403 117</b> | <b>11 687 547</b> | <b>4 019 755</b> | <b>13 291 803</b> | <b>1 249 854</b> | <b>69 558</b>                |  |

## Gmina Teresopol

## Przebiegi przewozowe [km]. Poza TRANZYTEM

|              |                    |                  |                    |                   |                  |                   |                  |                                     |
|--------------|--------------------|------------------|--------------------|-------------------|------------------|-------------------|------------------|-------------------------------------|
|              |                    |                  |                    |                   |                  |                   |                  | Tab.nr 12. Przebiegi poza TRANZYTEM |
|              | Poj.Ogół           | M                | SO                 | SD                | SCb              | SC                | A                | CR                                  |
| Rok          | 10                 | 11               | 12                 | 13                | 14               | 15                | 16               | 17                                  |
| 2018         | 13 236 770         | 144 158          | 10 771 508         | 902 834           | 314 441          | 1 022 011         | 70 922           | 10 895                              |
| 2019         | 13 482 422         | 147 042          | 10 978 321         | 909 985           | 317 082          | 1 046 540         | 72 340           | 11 113                              |
| 2020         | 13 722 563         | 149 982          | 11 180 322         | 916 891           | 319 635          | 1 070 610         | 73 787           | 11 335                              |
| 2021         | 13 977 569         | 152 982          | 11 394 984         | 924 153           | 322 320          | 1 096 305         | 75 263           | 11 562                              |
| 2022         | 14 226 856         | 156 042          | 11 604 652         | 931 167           | 324 914          | 1 121 520         | 76 768           | 11 793                              |
| 2023         | 14 469 926         | 159 163          | 11 808 893         | 937 928           | 327 416          | 1 146 193         | 78 304           | 12 029                              |
| 2024         | 14 706 282         | 162 346          | 12 007 283         | 944 428           | 329 823          | 1 170 263         | 79 870           | 12 270                              |
| 2025         | 14 946 638         | 165 593          | 12 209 005         | 950 972           | 332 247          | 1 194 839         | 81 467           | 12 515                              |
| 2026         | 15 191 065         | 168 905          | 12 414 116         | 957 563           | 334 689          | 1 219 930         | 83 096           | 12 765                              |
| 2027         | 15 439 632         | 172 283          | 12 622 674         | 964 199           | 337 149          | 1 245 549         | 84 758           | 13 021                              |
| 2028         | 15 680 631         | 175 728          | 12 824 636         | 970 562           | 339 509          | 1 270 460         | 86 454           | 13 281                              |
| 2029         | 15 925 525         | 179 243          | 13 029 831         | 976 968           | 341 885          | 1 295 869         | 88 183           | 13 547                              |
| 2030         | 16 174 381         | 182 828          | 13 238 308         | 983 416           | 344 279          | 1 321 787         | 89 946           | 13 818                              |
| 2031         | 16 414 904         | 186 484          | 13 439 530         | 989 582           | 346 568          | 1 346 900         | 91 745           | 14 094                              |
| 2032         | 16 659 132         | 190 214          | 13 643 811         | 995 787           | 348 873          | 1 372 492         | 93 580           | 14 376                              |
| 2033         | 16 907 122         | 194 018          | 13 851 197         | 1 002 030         | 351 193          | 1 398 569         | 95 452           | 14 663                              |
| 2034         | 17 146 001         | 197 899          | 14 050 654         | 1 007 982         | 353 405          | 1 423 743         | 97 361           | 14 957                              |
| 2035         | 17 388 376         | 201 857          | 14 252 984         | 1 013 970         | 355 632          | 1 449 371         | 99 308           | 15 256                              |
| <b>Razem</b> | <b>275 695 795</b> | <b>3 086 766</b> | <b>225 322 708</b> | <b>17 280 418</b> | <b>6 041 058</b> | <b>22 212 951</b> | <b>1 518 604</b> | <b>233 291</b>                      |

Opracowała: Barbara Wójtowicz

## Część II

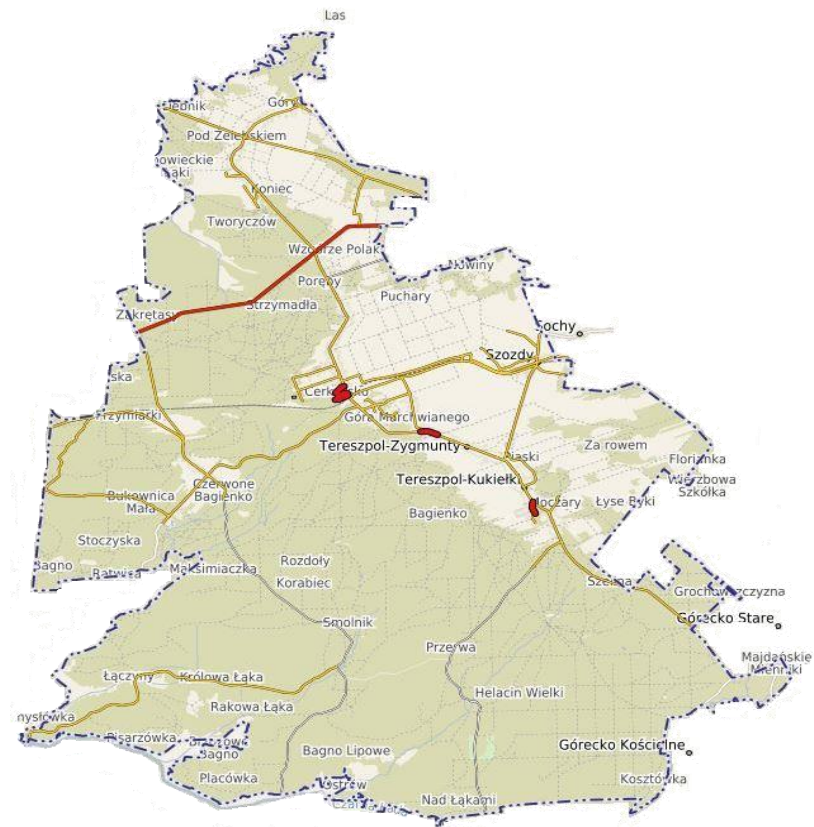
## Drogi

Arkusze:

Dane o drogach

Dane o drogach graficznie

oprac\_drogi



Rys.1. Drogi

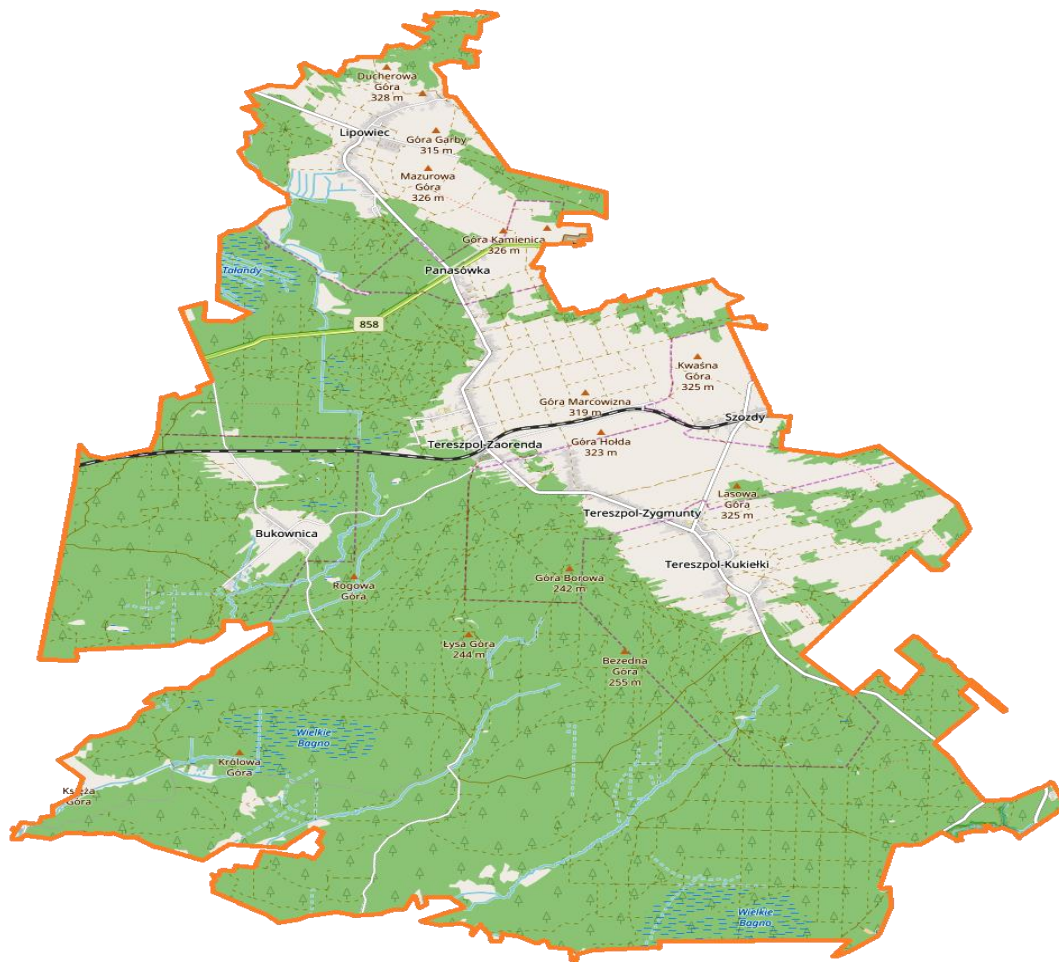
Gmina Terespol- położenie, sieć dróg, sołectwa

## Wykaz tabel i rysunków części II

Tab.nr 0. Drogi

| Lp. | Nr tabeli        | Zestawienie danych o drogach   | Rysunek      | Arkusze                   |
|-----|------------------|--|--------------|---------------------------|
| 1   | Tab.nr 0. Drogi  | Gmina Terespol- położenie, sieć dróg   | Rys.1. Drogi | Str tytuł_część_II        |
| 2   | Tab.nr 1. Drogi  | Zestawienie danych o drogach   |              | Dane o drogach            |
| 3   | Tab.nr 2. Drogi  | Długości dróg w sołectwach wg kategorii zarządzania  |              | Dane o drogach            |
| 4   | Tab.nr 3. Drogi  | Długości dróg w obszarach ABCD wg kategorii zarządzania  |              | Dane o drogach            |
| 5   | Tab.nr 4. Drogi  | Sołectwa Gminy Terespol, obszary ABCD  | Rys.2. Drogi | Dane o drogach graficznie |
| 6   | Tab.nr 5. Drogi  | Drogi: wojewódzka, powiatowe, gminne   | Rys.3. Drogi | Dane o drogach graficznie |
| 7   | Tab.nr 6. Drogi  | Droga wojewódzka 858   | Rys.4. Drogi | Dane o drogach graficznie |
| 8   | Tab.nr 7. Drogi  | Drogi powiatowe, gminne  | Rys.5. Drogi | Dane o drogach graficznie |
| 9   | Tab.nr 8. Drogi  | Długości dróg w obszarach A, B, C, D   |              | oprc_drogi                |
| 10  | Tab.nr 9. Drogi  | Nr dróg i ich długości w obszarze A  |              | oprc_drogi                |
| 11  | Tab.nr 10. Drogi | Nr dróg i ich długości w obszarze B  |              | oprc_drogi                |
| 12  | Tab.nr 11. Drogi | Nr dróg i ich długości w obszarze C  |              | oprc_drogi                |
| 13  | Tab.nr 12. Drogi | Nr dróg i ich długości w obszarze D  |              | oprc_drogi                |
| 14  | Tab.nr 13. Drogi | Długość odcinków drogi wojewódzkiej DW 858 na terenie Gminy Terespol względem punktów pomiarowych ruchu P1, P2 |              | oprc_drogi                |
| 15  | Tab.nr 14. Drogi | Numery dróg powiatowych i gminnych, nazwy odcinków sieciowych dróg   |              | oprc_drogi                |
| 16  | Tab.nr 15. Drogi | Wskaźnik przeniesienia ruchu dla sieci dróg DP i DG  |              | oprc_drogi                |

## Gmina Terespol



Rys.2. Drogi

| obręb ewidencyjny     | kategoria zarządzania | Razem[km]     |
|-----------------------|-----------------------|---------------|
| Bukownica             | DG                    | 0,45          |
|                       | DP                    | 7,314         |
| <b>Razem</b>          |                       | <b>7,764</b>  |
| Lipowiec              | DG                    | 3             |
|                       | DP                    | 5,37          |
| <b>Razem</b>          |                       | <b>8,37</b>   |
| Panasówka             | DP                    | 0,61          |
|                       | DW                    | 2,225         |
| <b>Razem</b>          |                       | <b>2,835</b>  |
| Szozdy                | DG                    | 1,83          |
|                       | DP                    | 1,2           |
| <b>Razem</b>          |                       | <b>3,03</b>   |
| Terespol-Kukielki     | DG                    | 2,5           |
|                       | DP                    | 4,83          |
| <b>Razem</b>          |                       | <b>7,33</b>   |
| Terespol-Zaorenda     | DG                    | 13,335        |
|                       | DP                    | 5,532         |
|                       | DW                    | 3,565         |
| <b>Razem</b>          |                       | <b>22,432</b> |
| Terespol-Zygmunt      | DG                    | 1,41          |
|                       | DP                    | 4,344         |
| <b>Razem</b>          |                       | <b>5,754</b>  |
| <b>Razem w Gminie</b> | <b>0</b>              | <b>57,515</b> |

## Zestawienie danych o drogach

Tab.nr 1. Drogi

| L.p.      | obręb ewidencyjny  | kategoria zarządzania | nr drogi | długość[m] | długość[km] | Obszar | Indeks pkt. pom |
|-----------|--------------------|-----------------------|----------|------------|-------------|--------|-----------------|
| 1         | Bukownica          | DP                    | 2920L    | 3534       | 3,534       | C      |                 |
| 2         | Bukownica          | DP                    | 2921L    | 3780       | 3,78        | C      |                 |
| 3         | Bukownica          | DG                    | 09350L   | 450        | 0,45        | C      |                 |
| 4         | Lipowiec           | DP                    | 2921L    | 4800       | 4,8         | B      |                 |
| 5         | Lipowiec           | DP                    | 2918L    | 570        | 0,57        | B      |                 |
| 6         | Lipowiec           | DG                    | 09357L   | 1500       | 1,5         | B      |                 |
| 7         | Lipowiec           | DG                    | 09358L   | 1500       | 1,5         | B      |                 |
| 8         | Szozdy             | DP                    | 2947L    | 1200       | 1,2         | D      |                 |
| 9         | Szozdy             | DG                    | 09346L   | 730        | 0,73        | D      |                 |
| 10        | Szozdy             | DG                    | 09360L   | 1100       | 1,1         | D      |                 |
| 11        | Tereszpol-Kukiełki | DP                    | 2919L    | 4270       | 4,27        | D      |                 |
| 12        | Tereszpol-Kukiełki | DP                    | 2947L    | 560        | 0,56        | D      |                 |
| 13        | Tereszpol-Kukiełki | DG                    | 09355L   | 500        | 0,5         | D      |                 |
| 14        | Tereszpol-Kukiełki | DG                    | 09356L   | 550        | 0,55        | D      |                 |
| 15        | Tereszpol-Kukiełki | DG                    | 09361L   | 1250       | 1,25        | D      |                 |
| 16        | Tereszpol-Kukiełki | DG                    | 09362L   | 200        | 0,2         | D      |                 |
| 17        | Tereszpol-Zaorenda | DW                    | 858      | 3565       | 3,565       | A      | P1              |
| 18        | Tereszpol-Zaorenda | DP                    | 2919L    | 3240       | 3,24        | A      |                 |
| 19        | Tereszpol-Zaorenda | DP                    | 2921L    | 1170       | 1,17        | A      |                 |
| 20        | Tereszpol-Zaorenda | DP                    | 2946L    | 1122       | 1,122       | A      |                 |
| 21        | Tereszpol-Zaorenda | DG                    | 09346L   | 3170       | 3,17        | A      |                 |
| 22        | Tereszpol-Zaorenda | DG                    | 09347L   | 4000       | 4           | A      |                 |
| 23        | Tereszpol-Zaorenda | DG                    | 09348L   | 550        | 0,55        | A      |                 |
| 24        | Tereszpol-Zaorenda | DG                    | 09349L   | 1400       | 1,4         | A      |                 |
| 25        | Tereszpol-Zaorenda | DG                    | 09352L   | 200        | 0,2         | A      |                 |
| 26        | Tereszpol-Zaorenda | DG                    | 09354L   | 250        | 0,25        | A      |                 |
| 27        | Tereszpol-Zaorenda | DG                    | 09359L   | 180        | 0,18        | A      |                 |
| 28        | Tereszpol-Zaorenda | DG                    | 15193L   | 870        | 0,87        | A      |                 |
| 29        | Tereszpol-Zaorenda | DG                    | 15194L   | 255        | 0,255       | A      |                 |
| 30        | Tereszpol-Zaorenda | DG                    | 15195L   | 315        | 0,315       | A      |                 |
| 31        | Tereszpol-Zaorenda | DG                    | 15196L   | 250        | 0,25        | A      |                 |
| 32        | Tereszpol-Zaorenda | DG                    | 15197L   | 250        | 0,25        | A      |                 |
| 33        | Tereszpol-Zaorenda | DG                    | 15198L   | 225        | 0,225       | A      |                 |
| 34        | Tereszpol-Zaorenda | DG                    | 15199L   | 1420       | 1,42        | A      |                 |
| 35        | Tereszpol-Zygmunt  | DP                    | 2919L    | 4344       | 4,344       | D      |                 |
| 36        | Tereszpol-Zygmunt  | DG                    | 09348L   | 450        | 0,45        | D      |                 |
| 37        | Tereszpol-Zygmunt  | DG                    | 09351L   | 850        | 0,85        | D      |                 |
| 38        | Tereszpol-Zygmunt  | DG                    | 09353L   | 110        | 0,11        | D      |                 |
| 39        | Panasówka          | DW                    | 858      | 2225       | 2,225       | B      | P2              |
| 40        | Panasówka          | DP                    | 2919L    | 610        | 0,61        | B      |                 |
| Razem[km] |                    |                       |          | 57,515     |             | 2      |                 |

Długości dróg w sołectwach wg kategorii zarządzania

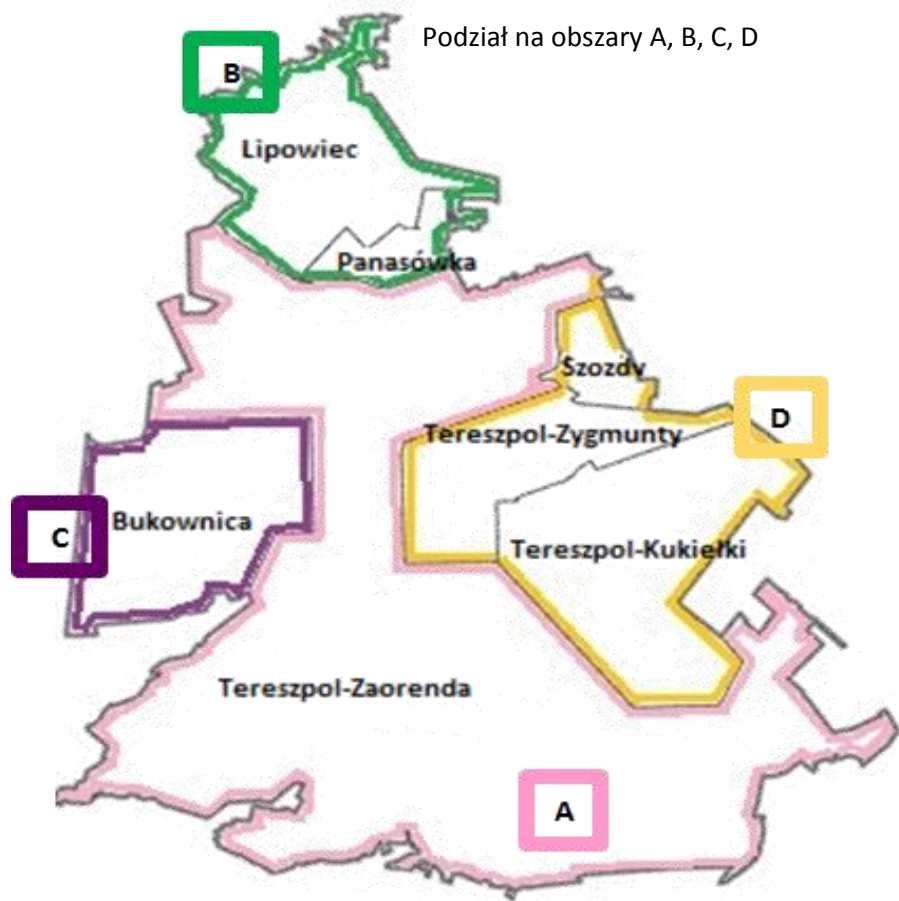
Tab.nr 2. Drogi

| Suma z długość[km] | kat.zarządz.  |               |              | Razem[km]     |
|--------------------|---------------|---------------|--------------|---------------|
|                    | DG            | DP            | DW           |               |
| Obręb ewid.        |               |               |              |               |
| Bukownica          | 0,450         | 7,314         |              | <b>7,764</b>  |
| Lipowiec           | 3,000         | 5,370         |              | <b>8,370</b>  |
| Szozdy             | 1,830         | 1,200         |              | <b>3,030</b>  |
| Tereszpol-Kukielki | 2,500         | 4,830         |              | <b>7,330</b>  |
| Tereszpol-Zaorenda | 13,335        | 5,532         | 3,565        | <b>22,432</b> |
| Tereszpol-Zygmunt  | 1,410         | 4,344         |              | <b>5,754</b>  |
| Panasówka          |               | 0,610         | 2,225        | <b>2,835</b>  |
| <b>Razem[km]</b>   | <b>22,525</b> | <b>29,200</b> | <b>5,790</b> | <b>57,515</b> |

Tab.nr 3. Drogi

| Suma z długość[km] | Kat.zarządz.  |             |             | Razem[km]     |
|--------------------|---------------|-------------|-------------|---------------|
|                    | DG            | DP          | DW          |               |
| Obszar             |               |             |             |               |
| A                  | 13,335        | 5,532       | 3,565       | <b>22,432</b> |
| B                  | 3             | 5,98        | 2,225       | <b>11,205</b> |
| C                  | 0,45          | 7,314       |             | <b>7,764</b>  |
| D                  | 5,74          | 10,374      |             | <b>16,114</b> |
| <b>Razem[km]</b>   | <b>22,525</b> | <b>29,2</b> | <b>5,79</b> | <b>57,515</b> |



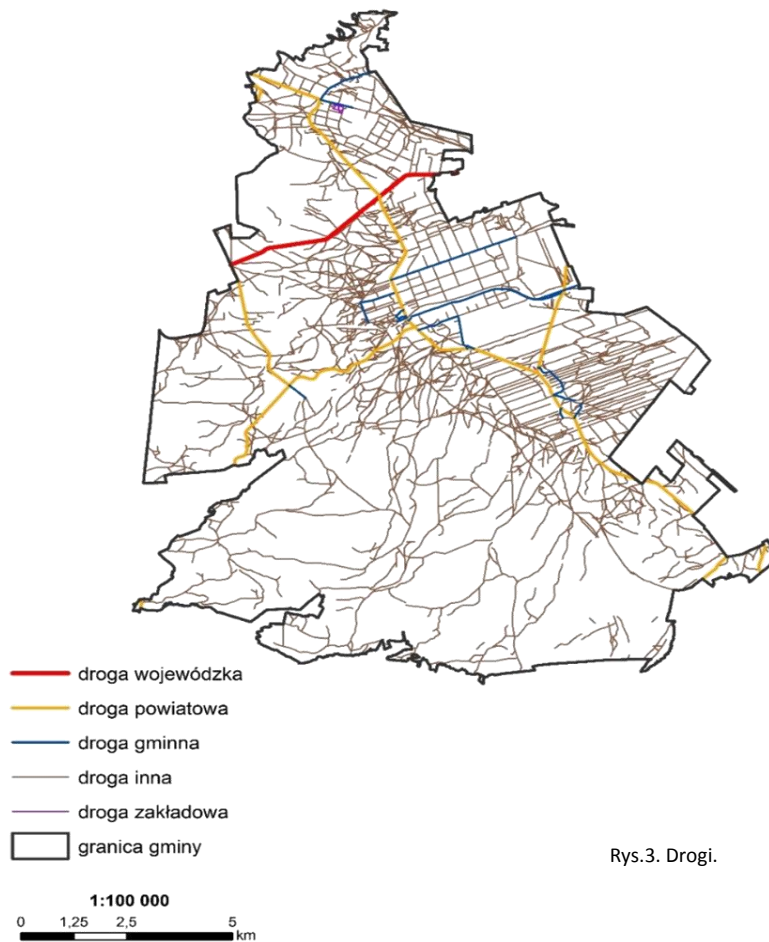


Tab.nr 4. Drogi

| Obszar | obręb ewidencyjny  |
|--------|--------------------|
| A      | Tereszpol-Zaorenda |
| B      | Lipowiec           |
|        | Panasówka          |
| C      | Bukownica          |
| D      | Szozdy             |
|        | Tereszpol-Kukielki |
|        | Tereszpol-Zygmunt  |

Rys.2. Drogi.  
Sołectwa Gminy Terespol, obszary

Drogi: wojewódzka, powiatowe, gminne

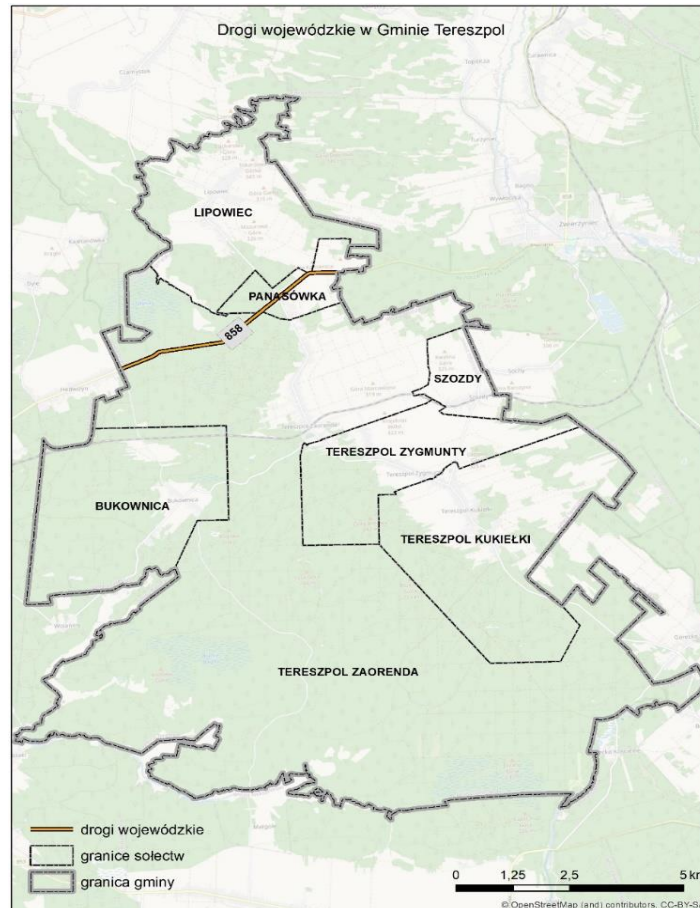


Rys.3. Drogi.

Tab.nr 5. Drogi

| nr drogi         | kategoria zarządzania |             |             | razem[km]     |
|------------------|-----------------------|-------------|-------------|---------------|
|                  | DG                    | DP          | DW          |               |
| 858              |                       |             | 5,79        | 5,79          |
| 109346L          |                       | 3,9         |             | 3,9           |
| 109347L          |                       | 4           |             | 4             |
| 109348L          |                       | 1           |             | 1             |
| 109349L          |                       | 1,4         |             | 1,4           |
| 109350L          |                       | 0,45        |             | 0,45          |
| 109351L          |                       | 0,85        |             | 0,85          |
| 109352L          |                       | 0,2         |             | 0,2           |
| 109353L          |                       | 0,11        |             | 0,11          |
| 109354L          |                       | 0,25        |             | 0,25          |
| 109355L          |                       | 0,5         |             | 0,5           |
| 109356L          |                       | 0,55        |             | 0,55          |
| 109357L          |                       | 1,5         |             | 1,5           |
| 109358L          |                       | 1,5         |             | 1,5           |
| 109359L          |                       | 0,18        |             | 0,18          |
| 109360L          |                       | 1,1         |             | 1,1           |
| 109361L          |                       | 1,25        |             | 1,25          |
| 109362L          |                       | 0,2         |             | 0,2           |
| 115193L          |                       | 0,87        |             | 0,87          |
| 115194L          |                       | 0,255       |             | 0,255         |
| 115195L          |                       | 0,315       |             | 0,315         |
| 115196L          |                       | 0,25        |             | 0,25          |
| 115197L          |                       | 0,25        |             | 0,25          |
| 115198L          |                       | 0,225       |             | 0,225         |
| 115199L          |                       | 1,42        |             | 1,42          |
| 2918L            |                       |             | 0,57        | 0,57          |
| 2919L            |                       |             | 12,464      | 12,464        |
| 2920L            |                       |             | 3,534       | 3,534         |
| 2921L            |                       |             | 9,75        | 9,75          |
| 2946L            |                       |             | 1,122       | 1,122         |
| 2947L            |                       |             | 1,76        | 1,76          |
| <b>razem[km]</b> | <b>22,525</b>         | <b>29,2</b> | <b>5,79</b> | <b>57,515</b> |

## Droga wojewódzka

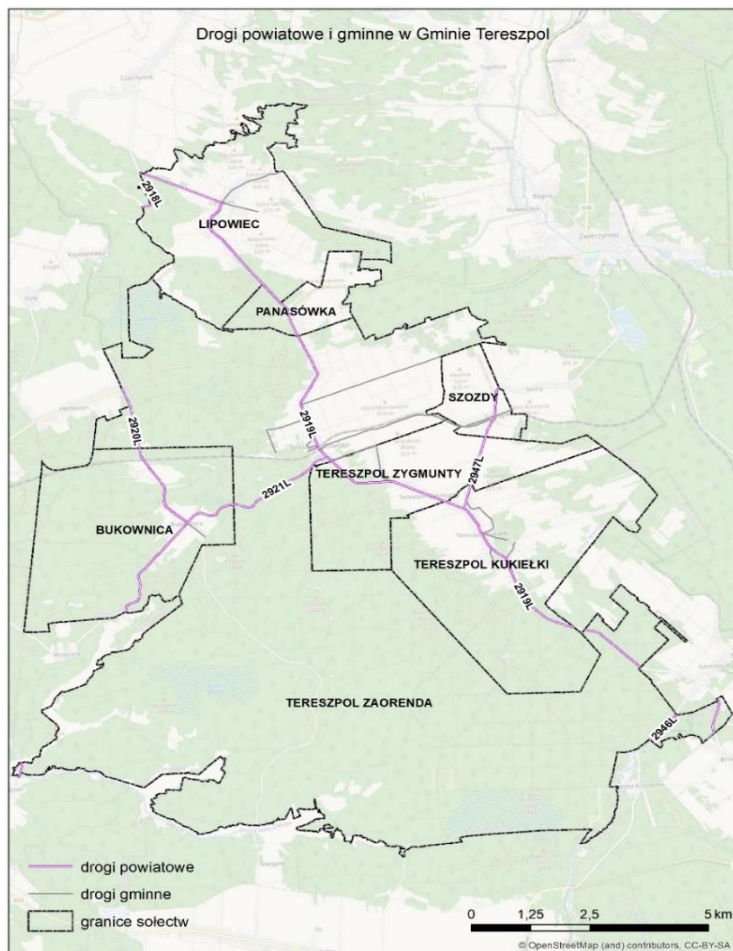


Tab.nr 6. Drogi

|                    |              |
|--------------------|--------------|
| nr drogi           | <b>858</b>   |
| Obręb ewidencyjny  | Razem[km]    |
| Panasówka          | <b>2,225</b> |
| Tereszpol-Zaorenda | <b>3,565</b> |
| <b>Razem[km]</b>   | <b>5,79</b>  |

Rys.4. Drogi.

## Drogi powiatowe i gminne



Rys.5. Drogi.

## Tab.nr 7. Drogi

| obręb ewidencyjny | nr drogi | kategoria zarządzania |             |               |
|-------------------|----------|-----------------------|-------------|---------------|
|                   |          | DG                    | DP          | Razem[ km]    |
| Bukownica         | 109350L  |                       | 0,45        | 0,45          |
|                   | 2920L    |                       |             | 3,534         |
|                   | 2921L    |                       |             | 3,78          |
| Lipowiec          | 109357L  |                       | 1,5         | 1,5           |
|                   | 109358L  |                       | 1,5         | 1,5           |
|                   | 2918L    |                       |             | 0,57          |
|                   | 2921L    |                       |             | 4,8           |
| Panasówka         | 2919L    |                       |             | 0,61          |
| Szozdy            | 109346L  |                       | 0,73        | 0,73          |
|                   | 109360L  |                       | 1,1         | 1,1           |
|                   | 2947L    |                       |             | 1,2           |
| Terespol-Kukielki | 109355L  |                       | 0,5         | 0,5           |
|                   | 109356L  |                       | 0,55        | 0,55          |
|                   | 109361L  |                       | 1,25        | 1,25          |
|                   | 109362L  |                       | 0,2         | 0,2           |
|                   | 2919L    |                       |             | 4,27          |
|                   | 2947L    |                       |             | 0,56          |
| Terespol-Zaorenda | 109346L  |                       | 3,17        | 3,17          |
|                   | 109347L  |                       | 4           | 4             |
|                   | 109348L  |                       | 0,55        | 0,55          |
|                   | 109349L  |                       | 1,4         | 1,4           |
|                   | 109352L  |                       | 0,2         | 0,2           |
|                   | 109354L  |                       | 0,25        | 0,25          |
|                   | 109359L  |                       | 0,18        | 0,18          |
|                   | 115193L  |                       | 0,87        | 0,87          |
|                   | 115194L  |                       | 0,255       | 0,255         |
|                   | 115195L  |                       | 0,315       | 0,315         |
|                   | 115196L  |                       | 0,25        | 0,25          |
|                   | 115197L  |                       | 0,25        | 0,25          |
|                   | 115198L  |                       | 0,225       | 0,225         |
|                   | 115199L  |                       | 1,42        | 1,42          |
|                   | 2919L    |                       |             | 3,24          |
|                   | 2921L    |                       |             | 1,17          |
| 2946L             |          |                       | 1,122       |               |
| Terespol-Zygmunt  | 109348L  |                       | 0,45        | 0,45          |
|                   | 109351L  |                       | 0,85        | 0,85          |
|                   | 109353L  |                       | 0,11        | 0,11          |
|                   | 2919L    |                       |             | 4,344         |
| <b>Razem[km]</b>  |          | <b>22,525</b>         | <b>29,2</b> | <b>51,725</b> |

Gmina Terespol

Długości dróg w obszarach A, B, C, D

Tab.nr 8 Drogi

| Indeks obszaru   | Razem[km]     |
|------------------|---------------|
| A                | 22,432        |
| B                | 11,205        |
| C                | 7,764         |
| D                | 16,114        |
| <b>Razem[km]</b> | <b>57,515</b> |

Nr dróg i ich długości w obszarze A

Tab.nr 9. Drogi

|        |   |
|--------|---|
| Obszar | A |
|--------|---|

| kategoria zarządzania | nr drogi | Razem[km]     |
|-----------------------|----------|---------------|
| DG                    | 109346L  | 3,170         |
|                       | 109347L  | 4,000         |
|                       | 109348L  | 0,550         |
|                       | 109349L  | 1,400         |
|                       | 109352L  | 0,200         |
|                       | 109354L  | 0,250         |
|                       | 109359L  | 0,180         |
|                       | 115193L  | 0,870         |
|                       | 115194L  | 0,255         |
|                       | 115195L  | 0,315         |
|                       | 115196L  | 0,250         |
|                       | 115197L  | 0,250         |
|                       | 115198L  | 0,225         |
| 115199L               | 1,420    |               |
| <b>DG Razem[km]</b>   |          | <b>13,335</b> |
| DP                    | 2919L    | 3,240         |
|                       | 2921L    | 1,170         |
|                       | 2946L    | 1,122         |
| <b>DP Razem[km]</b>   |          | <b>5,532</b>  |
| DW                    | 858      | 3,565         |
| <b>DW Razem[km]</b>   |          | <b>3,565</b>  |
| <b>Razem[km]</b>      |          | <b>22,432</b> |

Nr dróg i ich długości w obszarze B

Tab.nr 10. Drogi

|        |   |
|--------|---|
| Obszar | B |
|--------|---|

| kategoria zarządzania | nr drogi | Razem[km]     |
|-----------------------|----------|---------------|
| DG                    | 109357L  | 1,500         |
|                       | 109358L  | 1,500         |
| <b>DG Razem[km]</b>   |          | <b>3,000</b>  |
| DP                    | 2918L    | 0,570         |
|                       | 2919L    | 0,610         |
|                       | 2921L    | 4,800         |
| <b>DP Razem[km]</b>   |          | <b>5,980</b>  |
| DW                    | 858      | 2,225         |
| <b>DW Razem[km]</b>   |          | <b>2,225</b>  |
| <b>Razem[km]</b>      |          | <b>11,205</b> |

Nr dróg i ich długości w obszarze C

Tab.nr 11. Drogi

|        |   |
|--------|---|
| Obszar | C |
|--------|---|

| kategoria zarządzania | nr drogi | Razem[km]    |
|-----------------------|----------|--------------|
| DG                    | 109350L  | 0,45         |
| <b>DG Razem[km]</b>   |          | <b>0,45</b>  |
| DP                    | 2920L    | 3,534        |
|                       | 2921L    | 3,78         |
| <b>DP Razem[km]</b>   |          | <b>7,314</b> |
| <b>Razem[km]</b>      |          | <b>7,764</b> |

Nr dróg i ich długości w obszarze D

Tab.nr 12. Drogi

|        |   |
|--------|---|
| Obszar | D |
|--------|---|

| kategoria zarządzania | nr drogi | Razem[km]     |
|-----------------------|----------|---------------|
| DG                    | 109346L  | 0,73          |
|                       | 109348L  | 0,45          |
|                       | 109351L  | 0,85          |
|                       | 109353L  | 0,11          |
|                       | 109355L  | 0,5           |
|                       | 109356L  | 0,55          |
|                       | 109360L  | 1,1           |
|                       | 109361L  | 1,25          |
|                       | 109362L  | 0,2           |
| <b>DG Razem[km]</b>   |          | <b>5,74</b>   |
| DP                    | 2919L    | 8,614         |
|                       | 2947L    | 1,76          |
| <b>DP Razem[km]</b>   |          | <b>10,374</b> |
| <b>Razem[km]</b>      |          | <b>16,114</b> |

Długość odcinków drogi wojewódzkiej DW na terenie Gminy Terespol względem punktów pomiarowych ruchu P1, P2

Tab.nr 13. Drogi

|                 |                  | Obszar       |              |              |
|-----------------|------------------|--------------|--------------|--------------|
| Indeks pkt. pom | nr drogi         | A            | B            | Razem[km]    |
| P1              | 858              | 3,565        |              | <b>3,565</b> |
| P2              | 858              |              | 2,225        | <b>2,225</b> |
|                 | <b>Razem[km]</b> | <b>3,565</b> | <b>2,225</b> | <b>5,790</b> |

Numery dróg powiatowych i gminnych, nazwy sieciowych odcinków dróg

Tab.nr 14. Drogi

| Indeks drogi w opracowaniu | Kat.drogi | Obszar | Nazwa odcinka | Nazwa zestawu numerów dróg | Nr dróg  |
|----------------------------|-----------|--------|---------------|----------------------------|--|
| 3                          | DP        | A      | A DP          | Nr A 3DP                   | 2919L, 2921L, 2946L  |
| 4                          | DG        | A      | A DG          | Nr A 4DG                   | 109346L, 109347L, 109348L, 109349L, 109352L, 109354L, 109359L, 115193L, 115194L, 115195L, 115196L, 115197L, 115198L, 115199L |
| 5                          | DP        | B      | B DP          | Nr B 5DP                   | 2918L, 2919L, 2921L  |
| 6                          | DG        | B      | B DG          | Nr B 6DG                   | 109357L, 109358L   |
| 7                          | DP        | C      | C DP          | Nr C 7DP                   | 2919L, 2947L   |
| 8                          | DG        | C      | C DG          | Nr C 8DG                   | 109350L  |
| 9                          | DP        | D      | D DP          | Nr D 9DP                   | 2919L, 2947L   |
| 10                         | DG        | D      | D DG          | Nr D 10DG                  | 109346L, 109348L, 109351L, 109353L, 109355L, 109356L, 109360L, 109361L, 109362L  |

Wskaźnik przeniesienia ruchu dla sieci dróg DP i DG

Tab.nr 15. Drogi

| L.p | Obszar | Sieć DP | Sieć DG |
|-----|--------|---------|---------|
|     |        | p       | g       |
| 1   | A      | 0,59    | 0,19    |
| 2   | B      | 0,13    | 0,20    |
| 3   | C      | 0,02    | 0,25    |
| 4   | D      | 0,25    | 0,36    |
| 5   | Razem  | 1,00    | 1,00    |

## Część III

Model sieci ruchu drogowego i ulicznego

Gmina Terespol

Tab. nr 0 Model ruchu

| L.p. | Nr tabeli              | Dane z pomiaru ruchu, szacowanie wielkości ruchu dla DP i DG   | Rys.                   | Arkusz                          |
|------|------------------------|--|------------------------|---------------------------------|
| 0    | Tab. nr 0 Model ruchu  | Wykaz tabel i rysunków   |                        | Str tytuł_część_III_model_ruchu |
| 1    | Tab. nr 1 Model ruchu  | Zestawienie danych do modelowania i prognozowania ruchu. Droga wojewódzka.   |                        | Dane GDDKiA                     |
| 2    | Tab. nr 2 Model ruchu  | Miejsca punktów pomiarowych na drodze wojewódzkiej   |                        | Dane GDDKiA                     |
| 3    | Tab. nr 3 Model ruchu  | Wykaz punktów pomiarowych GDDKiA   | Rys. nr 1. Model ruchu | Dane GDDKiA                     |
| 4    | Tab. nr 4 Model ruchu  | Punkty pomiarowe ruchu, oznaczenia w opracowaniu   | Rys. nr 2. Model ruchu | P-kty pom. sołect. ludność      |
| 5    | Tab. nr 5 Model ruchu  | Przyporządkowanie obszarom ABCD punktów pomiarowych P(1,2) do modelowania ruchu  |                        | P-kty pom. sołect. ludność      |
| 6    | Tab. nr 6 Model ruchu  | Nadane nazwy i indeksy odcinków dróg   |                        | P-kty pom. sołect. ludność      |
| 7    | Tab. nr 7 Model ruchu  | Wykaz sołectw w Gminie Terespol, zaludnienie   |                        | P-kty pom. sołect. ludność      |
| 8    | Tab. nr 8 Model ruchu  | Wskaźnik zaludnienia l, wskaźnik k (intensywności ruchu turystycznego), l_kal( skalibrowny wskaźnik l, wskaźnikiem k) w obszarach ABCD |                        | P-kty pom. sołect. ludność      |
| 9    | Tab. nr 9 Model ruchu  | Modelowanie ruchu metodą wskaźnikową   |                        | Model ruchu opis                |
| 10   | Tab. nr 10 Model ruchu | Pomiar ruchu dla drogi wojewódzkiej w otoczeniu Gminy Terespol - GDDK i A  |                        | SDR ważne dla obszarów ABCD     |
| 11   | Tab. nr 11 Model ruchu | Wyznaczenie SDR(w) w obszarze A  |                        | SDR ważne dla obszarów ABCD     |
| 12   | Tab. nr 12 Model ruchu | Wyznaczenie SDR(w) w obszarze B  |                        | SDR ważne dla obszarów ABCD     |
| 13   | Tab. nr 13 Model ruchu | Wyznaczenie SDR(w) w obszarze C  |                        | SDR ważne dla obszarów ABCD     |
| 14   | Tab. nr 14 Model ruchu | Wyznaczenie SDR(w) w obszarze D  |                        | SDR ważne dla obszarów ABCD     |
| 15   | Tab. nr 15 Model ruchu | SDR - ogółem w obszarach ABCD z DW   |                        | SDR ważne dla obszarów ABCD     |
| 16   | Tab. nr 16 Model ruchu | SDRR wygenerowane z modelu ruchu dla dróg DP i DG; wskaźnikami l, k, l_kal, p i g  |                        | SDR ważne dla obszarów ABCD     |
| 17   | Tab. nr 17 Model ruchu | SDRR dla wszystkich kategorii dróg w Gminie Terespol   |                        | Zbiorczy modelu                 |
| 18   | Tab. nr 18 Model ruchu | Nazwy zestawów nr dróg powiatowych DP i dróg gminnych DG, nr dróg w zestawach  |                        | Zbiorczy modelu                 |



Zestawienie danych do modelowania i prognozowania ruchu  
Droga wojewódzka

Tab.nr 1. Model ruchu

| L.p.      | Numer punktu pomiar. 2015 r. | Numer drogi | Opis odcinka |           |              |                      | SDRR poj. ogółem | Rodzajowa struktura ruchu pojazdów silnikowych |                      |                                   |                |           |          |                   |    | SDRR rowery | Nr woj. | Kolejny w wykazie GDDKiA |
|-----------|------------------------------|-------------|--------------|-----------|--------------|----------------------|------------------|--|----------------------|-----------------------------------|----------------|-----------|----------|-------------------|----|-------------|---------|--------------------------|
|           |                              |             | Pikietaż     |           | Długość (km) | Nazwa odcinka        |                  | Motocykle                                      | Sam. osob. mikrobusy | Lekkie sam. ciężarowe (dostawcze) | Sam. ciężarowe |           | Autobusy | Ciągniki rolnicze |    |             |         |                          |
|           |                              |             | pocz.        | końc.     |              |                      |                  |  |                      |                                   | bez przycz.    | z przycz. |          |                   |    |             |         |                          |
| poj./dobę | poj./dobę                    | poj./dobę   | poj./dobę    | poj./dobę | poj./dobę    | poj./dobę            | poj./dobę        | poj./dobę                                      | poj./dobę            | poj./dobę                         | poj./dobę      | poj./dobę |          |                   |    |             |         |                          |
| 0         | 1                            | 2           | 3            | 4         | 5            | 6                    | 7                | 8  | 9                    | 10                                | 11             | 12        | 13       | 14                | 15 | 16          | 17      |                          |
| 1         | 6203                         | 858         | 47,162       | 53,086    | 5,924        | BIŁGORAJ-HEDWIŻYN    | 4722             | 47   | 3952                 | 307                               | 104            | 279       | 33       | 0                 | 6  | 2516        | 0       |                          |
| 2         | 6204                         | 858         | 53,086       | 66,358    | 13,272       | HEDWIŻYN-ZWIERZYNIĘC | 3773             | 42   | 3051                 | 260                               | 91             | 306       | 19       | 4                 | 6  | 2517        | 0       |                          |

Miejsca punktów pomiarowych dla drogi wojewódzkiej

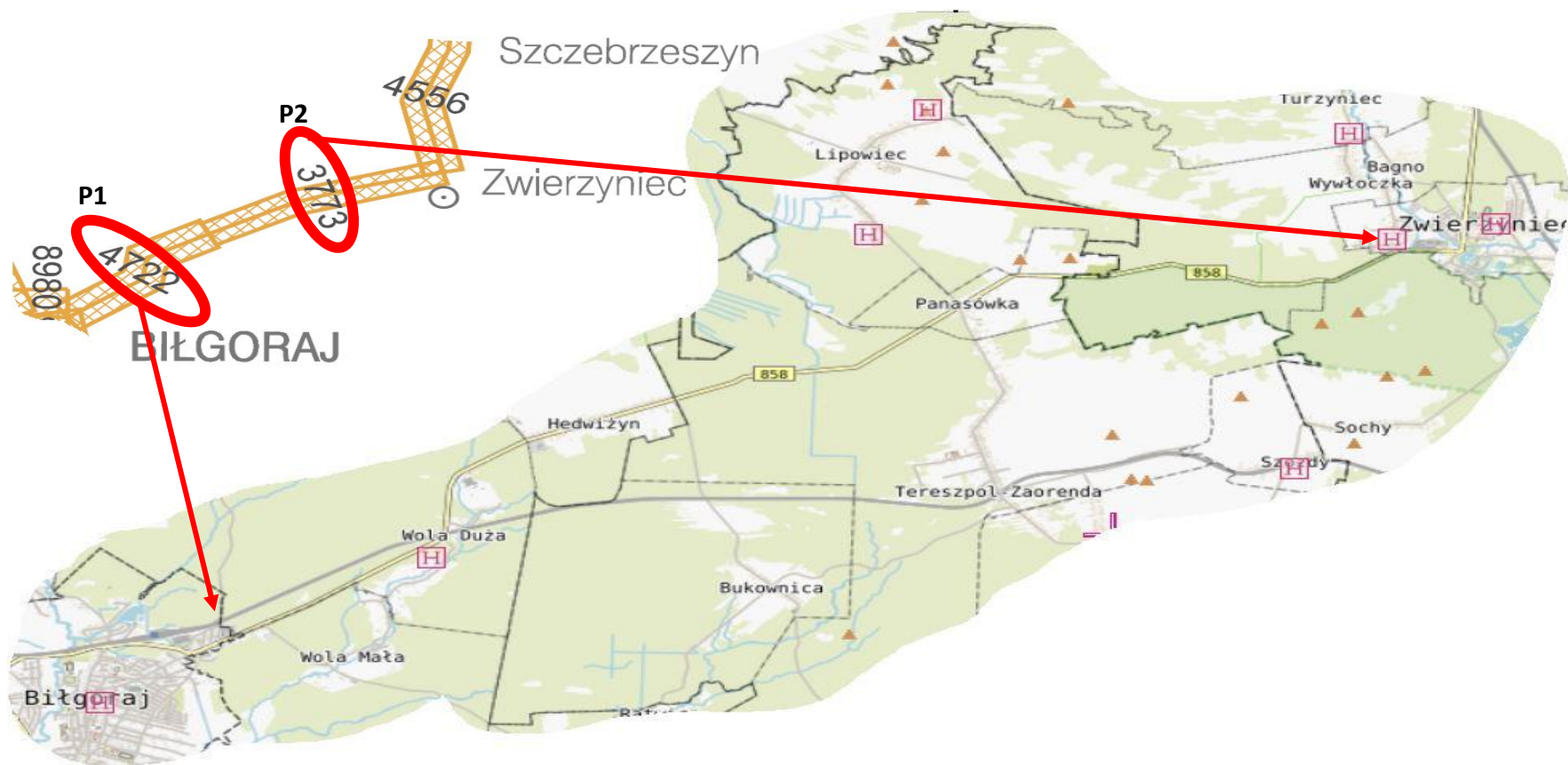
Tab.nr 2. Model ruchu

| Oznaczenie w opracow. | Numer punktu pomiar. 2015 r. | Numer drogi | Opis odcinka |        |              |                      | Typ odcinka | Przypisany odcinek typu P | Opis punktu pomiarowego |                             | Numer punktu pomiarowego w 2010r. | Nr woj. | Kolejny w wykazie GDDKiA |
|-----------------------|------------------------------|-------------|--------------|--------|--------------|----------------------|-------------|---------------------------|-------------------------|-----------------------------|-----------------------------------|---------|--------------------------|
|                       |                              |             | Pikietaż     |        | Długość (km) | Nazwa odcinka        |             |                           | Pikietaż                | Miejscowość                 |                                   |         |                          |
|                       |                              |             | Pocz.        | Końc.  |              |                      |             |                           |                         |                             |                                   |         |                          |
| P1                    | 6203                         | 858         | 47,162       | 53,086 | 5,924        | BIŁGORAJ-HEDWIŻYN    | P           | 0                         | 51                      | BIŁGORAJ/PRZEJAZD KOLEJOWY/ | 6203                              | 6       | 2516                     |
| P2                    | 6204                         | 858         | 53,086       | 66,358 | 13,272       | HEDWIŻYN-ZWIERZYNIĘC | W           | 6203                      | 65                      | ZWIERZYNIĘC                 | 6204                              | 6       | 2517                     |

## Wykaz punktów pomiarowych GDDKiA

Tab.nr 3. Model ruchu

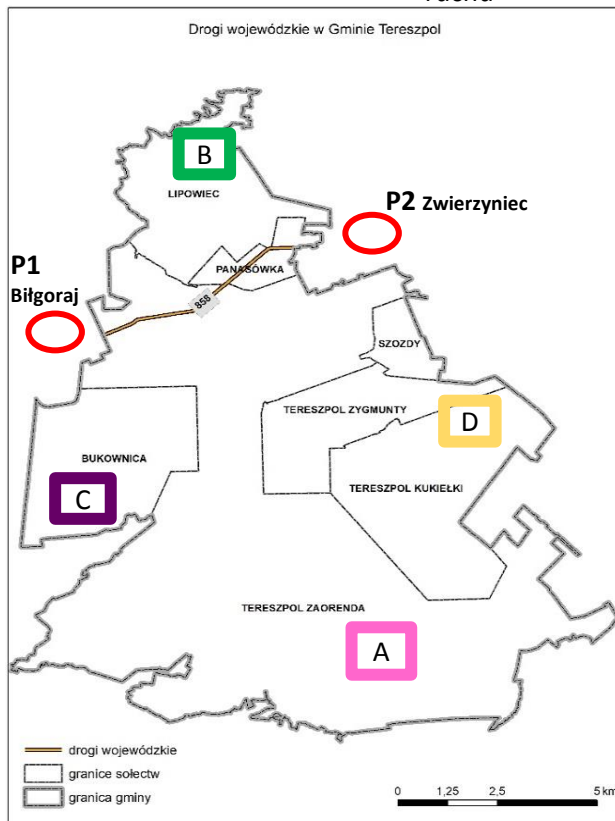
| Lp. | Numer punktu pomiar. 2015 r. | Numer drogi | Nazwa odcinka     | SDRR poj. silnik. ogółem | Indeks p-kt pom. |
|-----|------------------------------|-------------|-------------------|--------------------------|------------------|
| 0   | 1                            | 2           | 6                 | poj./dobę                | 7                |
| 1   | 6203                         | 858         | BIŁGORAJ-HEDWIŻYŃ | 4722                     | P1               |
| 2   | 6204                         | 858         | HEDWIŻYŃ-ZWIERZYŃ | 3773                     | P2               |



źródło: [https://www.gddkia.gov.pl/userfiles/articles/g/generalny-pomiar-ruchu-w-2015\\_15598//SYNTEZA/MAPA\\_SDRR2015\\_DK\\_DW.pdf](https://www.gddkia.gov.pl/userfiles/articles/g/generalny-pomiar-ruchu-w-2015_15598//SYNTEZA/MAPA_SDRR2015_DK_DW.pdf)

Rys. 1. Model ruchu.

Rozpływ potoków ruchu na obszar Gminy Wiejskiej Tereszpól z punktów pomiarowych ruchu



Rys. nr 2. Model ruchu  
Sołectwa Gminy Wiejskiej Tereszpól zgrupowane w obszary A, B, C, D z punktami pomiarowymi ruchu na drodze wojewódzkiej.

Punkty pomiarowe ruchu, oznaczenia w opracowaniu

Tab.nr 4. Model ruchu

| L.p. | Nr p-ktu pom.w wykazie GDDKiA | Nr drogi | Oznaczenie w opracowaniu | Kategoria drogi |    | Indeks drogi w opracowaniu |
|------|-------------------------------|----------|--------------------------|-----------------|----|----------------------------|
| 1    | 6203                          | 858      | P1                       | Wojewódzka      | DW | 1                          |
| 2    | 6204                          | 858      | P2                       | Wojewódzka      | DW | 2                          |

Przyporządkowanie obszarom ABCD punktów pomiarowych P(1,2) do modelowania ruchu

Tab.nr 5. Model ruchu

|             | Obszary |        |    |    |
|-------------|---------|--------|----|----|
|             | A       | B      | C  | D  |
| Punkty pom. | P1, P2  | P1, P2 | P1 | P2 |

Dla każdego obszaru: A,B,C,D oszacowano SDR(w) - średniodobowy ruch, jako średnią ważoną, z wagą o wartości długości odcinka drogowego, na którym GDDKiA dokonała pomiaru ruchu w 2015 r.

W celu wyznaczenia SDR(w) przyjęto punkty pomiarowe w najbliższej odległości od obszaru Gminy. Wyznaczona wartość SDR(w) stanowić będzie daną wyjściową do ustalenia rozpływu potoków ruchu w obszarze Gminy na drogi powiatowe i gminne.

## Nadane nazwy i indeksy odcinków dróg

Tab.nr 6. Model ruchu

| L.p. | Kategoria drogi | Nazwa odcinka drogowego DW oraz DP i DG w obszarach A, B, C, D |                         | Nr punktu pomiarowego nadany przez GDDKi A | Ozn. P(1,2) | Indeks drogi w modelu ruchu i do prognozowania ruchu |
|------|-----------------|--|-------------------------|--|-------------|--|
| 1    | DW              | BIŁGORAJ-HEDWIŻYN  |                         | 6203                                       | P1          | 1  |
| 2    | DW              | HEDWIŻYN-ZWIERZYNIĘC   |                         | 6204                                       | P2          | 2  |
|      |                 | Obszar   | Nazwa odcinka drogowego | Nazwa załącznika z wykazem numerów DP i DG |             |  |
| 3    | DP              | A  | A 3DP                   | Nr A 3DP                                   |             | 3  |
| 4    | DG              | A  | A 4DG                   | Nr A 4DG                                   |             | 4  |
| 5    | DP              | B  | B 5DP                   | Nr B 5DP                                   |             | 5  |
| 6    | DG              | B  | B 6DG                   | Nr B 6DG                                   |             | 6  |
| 7    | DP              | C  | C 7DP                   | Nr C 7DP                                   |             | 7  |
| 8    | DG              | C  | C 8DG                   | Nr C 8DG                                   |             | 8  |
| 9    | DP              | D  | D 9DP                   | Nr D 9DP                                   |             | 9  |
| 10   | DG              | D  | D 10DG                  | Nr D 10DG                                  |             | 10   |

Wykaz sołectw w Gminie Tereszpól - zaludnienie  
Wskaźnik gęstości zaludnienia "I" w obszarach ABCD

Tab.nr 7. Model ruchu

| Obręb ewidencyjny  | Obszar            | Ilość mieszkańców              |
|--------------------|-------------------|--------------------------------|
| Bukownica          | C                 | 182                            |
| Lipowiec           | B                 | 500                            |
| Panasówka          | B                 | 238                            |
| Szozdy             | D                 | 223                            |
| Tereszpól-Kukielki | D                 | 916                            |
| Tereszpól-Zygmunt  | D                 | 761                            |
| Tereszpól-Zaorenda | A                 | 1182                           |
|                    | Razem             | 4002                           |
| Obszar             | Ilość mieszkańców | % Ilość mieszkańców w ABCD "I" |
| A                  | 1182              | 29,54%                         |
| B                  | 738               | 18,44%                         |
| C                  | 182               | 4,55%                          |
| D                  | 1900              | 47,48%                         |
| <b>Razem</b>       | <b>4002</b>       | <b>100,00%</b>                 |

Wskaźnik zaludnienia "I", k-zmiana liczby ludności spowodowana ruchem turystycznym, "I-kal" wskaźnik po kalibracji wskaźnikiem "k" wskaźnika "I"

Tab.nr 8. Model ruchu

| Obszar       | Wskaźnik "I_kal" | k      | I           |
|--------------|------------------|--------|-------------|
| A            | 0,43             | 1,4689 | 0,30        |
| B            | 0,27             | 1,4689 | 0,18        |
| C            | 0,07             | 1,4689 | 0,05        |
| D            | 0,70             | 1,4689 | 0,47        |
| <b>Razem</b> | <b>1,47</b>      |        | <b>1,00</b> |

## Modelowanie ruchu metodą wskaźnikową

Przyjęto dwa rodzaje wskaźników:

-do wykorzystania w sieci dróg tej samej kategorii

i odpowiednio  $I_{kal}$  - do sieci dróg powiatowych DP oraz  $g$  - dla sieci dróg gminnych DG,

-wskaźnik  $p$ , wskaźnik przeniesienia (przejęcia) wielkości ruchu z sieci dróg DP na sieć dróg DG.

Tab.nr 9. Model ruchu

| I Etap  |   | Wykorzystany wskaźnik $I_{kal}$ |
|---------|---|---------------------------------|
| 1)      | Wyliczenie wartości SDR(w) dla obszarów ABCD z pomiaru ruchu GDDKiA na drogach DK i DW, SDR(w) - średnioważona z pomiaru ruchu z wagą długości odcinków dróg DK i DW              |                                 |
| 2)      | Przejęcie wskaźnikiem $I_{kal}$ wielkości ruchu dla sieci dróg powiatowych DP, z wyznaczonego SDR(w) dla obszarów ABCD, przy czym $I_{kal}=k*(I_A+I_B+I_C+I_D)=k*1$               |                                 |
| 3)      | Wyznaczenie średnioważonej $X$ z ruchu dla sieci dróg DP na obszarach ABCD  |                                 |
| II Etap |   | Wykorzystane wskaźniki: $p, g$  |
| 1)      | Wyliczenie w zależności od wskaźnika $p$ wielkości przekazania ruchu na sieć dróg DG w obszarach ABCD z oszacowanej wielkości $X$ na sieci dróg DP, przy czym $p_A+p_B+p_C+p_D=1$ |                                 |
| 2)      | Przejęcie wskaźnikiem $g$ dla sieci dróg gminnych DG w obszarach ABCD wielkości ruchu z wyznaczonego w Etapie II, pkt 1), przy czym $g_A+g_B+g_C+g_D=1$                           |                                 |

$I$  - zaludnienie Gminy i  $I=1$

$I_A, I_B, I_C, I_D$  - zaludnienie w obszarach ABCD i  $I_A+I_B+I_C+I_D=1$

$k$  - wskaźnik zmiany liczby ludności spowodowany ruchem turystycznym na Lubelszczyźnie

$I_{kal}=k*(I_A+I_B+I_C+I_D)=k*1$

$p$  - długość sieci dróg powiatowych DP w Gminie i  $p=1$

$p_A, p_B, p_C, p_D$  - długość sieci dróg powiatowych DP w obszarach ABCD

$g$  - długość sieci dróg gminnych DG w Gminie i  $g=1$

$g_A, g_B, g_C, g_D$  - długość sieci dróg gminnych DG w obszarach ABCD

Gmina Tereszpól

Pomiar ruchu dla drogi wojewódzkiej w otoczeniu Gminy Tereszpól - GDDK i A

Tab. nr 10. Model ruchu

| L.p. | Numer punktu pomiar. 2015 r. | Numer drogi | Opis odcinka |        |              |                     | SDRR poj. silnik. ogółem | Rodzajowa struktura ruchu pojazdów silnikowych |                      |                                   |                |           |          |                   |           | SDRR rowery |
|------|------------------------------|-------------|--------------|--------|--------------|---------------------|--------------------------|--|----------------------|-----------------------------------|----------------|-----------|----------|-------------------|-----------|-------------|
|      |                              |             | Pikietaż     |        | Długość (km) | Nazwa odcinka       |                          | Motocykle                                      | Sam. osob. mikrobusy | Lekkie sam. ciężarowe (dostawcze) | Sam. ciężarowe |           | Autobusy | Ciągniki rolnicze |           |             |
|      |                              |             | pocz.        | końc.  |              |                     |                          |  |                      |                                   | bez przycz.    | z przycz. |          |                   |           |             |
|      |                              |             |              |        |              |                     |                          |  |                      |                                   | poj./dobę      | poj./dobę |          |                   | poj./dobę |             |
| 2    | 3                            | 4           | 5            | 6      | 7            | 8                   | 9                        | 10   | 11                   | 12                                | 13             | 14        | 15       | 16                | 17        |             |
| 1    | 6203                         | 858         | 47,162       | 53,086 | 5,924        | BIŁGORAJ-HEDWIŻYN   | 4722                     | 47   | 3952                 | 307                               | 104            | 279       | 33       | 0                 | 6         |             |
| 2    | 6204                         | 858         | 53,086       | 66,358 | 13,272       | HEDWIŻYN-ZWIERZYNIC | 3773                     | 42   | 3051                 | 260                               | 91             | 306       | 19       | 4                 | 6         |             |

Wyznaczenie SDR(w) w obszarach A, B, C, D

Tab. nr 11. Model ruchu

| L.p. | Numer punktu pomiar. 2015 r. | Numer drogi | Opis odcinka |        |              |                           | SDRR poj. silnik. ogółem | Rodzajowa struktura ruchu pojazdów silnikowych |                      |                                   |                |            |           |                   |           | SDRR rowery |
|------|------------------------------|-------------|--------------|--------|--------------|---------------------------|--------------------------|--|----------------------|-----------------------------------|----------------|------------|-----------|-------------------|-----------|-------------|
|      |                              |             | Pikietaż     |        | Długość (km) | Nazwa odcinka             |                          | Motocykle                                      | Sam. osob. mikrobusy | Lekkie sam. ciężarowe (dostawcze) | Sam. ciężarowe |            | Autobusy  | Ciągniki rolnicze |           |             |
|      |                              |             | pocz.        | końc.  |              |                           |                          |  |                      |                                   | bez przycz.    | z przycz.  |           |                   |           |             |
|      |                              |             |              |        |              |                           |                          |  |                      |                                   | poj./dobę      | poj./dobę  |           |                   | poj./dobę |             |
| 2    | 3                            | 4           | 5            | 6      | 7            | 8                         | 9                        | 10   | 11                   | 12                                | 13             | 14         | 15        | 16                | 17        |             |
| 1    | 6203                         | 858         | 47,162       | 53,086 | 5,924        | BIŁGORAJ-HEDWIŻYN         | 4722                     | 47   | 3952                 | 307                               | 104            | 279        | 33        | 0                 | 6         |             |
| 2    | 6204                         | 858         | 53,086       | 66,358 | 13,272       | HEDWIŻYN-ZWIERZYNIC       | 3773                     | 42   | 3051                 | 260                               | 91             | 306        | 19        | 4                 | 6         |             |
|      |                              |             |              |        |              | <b>SDR(w)<sub>A</sub></b> | <b>4063</b>              | <b>43</b>                                      | <b>3329</b>          | <b>274</b>                        | <b>95</b>      | <b>297</b> | <b>23</b> | <b>2</b>          | <b>6</b>  |             |

| Obszar                    |                              | B           |              | SDR(w) |              |                      |                          |  |                      |                                   |                |            |           | Tab. nr 12. Model ruchu |          |             |  |
|---------------------------|------------------------------|-------------|--------------|--------|--------------|----------------------|--------------------------|--|----------------------|-----------------------------------|----------------|------------|-----------|-------------------------|----------|-------------|--|
| L.p.                      | Numer punktu pomiar. 2015 r. | Numer drogi | Opis odcinka |        |              |                      | SDRR poj. silnik. ogółem | Rodzajowa struktura ruchu pojazdów silnikowych |                      |                                   |                |            |           |                         |          | SDRR rowery |  |
|                           |                              |             | Pikietaż     |        | Długość (km) | Nazwa odcinka        |                          | Motocykle                                      | Sam. osob. mikrobusy | Lekkie sam. ciężarowe (dostawcze) | Sam. ciężarowe |            | Autobusy  | Ciągniki rolnicze       |          |             |  |
|                           |                              |             | pocz.        | końc.  |              |                      |                          |  |                      |                                   | bez przycz.    | z przycz.  |           |                         |          |             |  |
| 2                         | 3                            | 4           | 5            | 6      | 7            | 8                    | 9                        | 10   | 11                   | 12                                | 13             | 14         | 15        | 16                      | 17       |             |  |
| 1                         | 6203                         | 858         | 47,162       | 53,086 | 5,924        | BIŁGORAJ-HEDWIŻYŃ    | 4722                     | 47   | 3952                 | 307                               | 104            | 279        | 33        | 0                       | 6        |             |  |
| 2                         | 6204                         | 858         | 53,086       | 66,358 | 13,272       | HEDWIŻYŃ-ZWIERYZNYEC | 3773                     | 42   | 3051                 | 260                               | 91             | 306        | 19        | 4                       | 6        |             |  |
| <b>SDR(w)<sub>B</sub></b> |                              |             |              |        |              |                      | <b>4063</b>              | <b>43</b>                                      | <b>3329</b>          | <b>274</b>                        | <b>95</b>      | <b>297</b> | <b>23</b> | <b>2</b>                | <b>6</b> |             |  |

| Obszar                    |                              | C           |              | SDR(w) |              |                   |                          |  |                      |                                   |                |            |           | Tab. nr 13. Model ruchu |          |             |  |
|---------------------------|------------------------------|-------------|--------------|--------|--------------|-------------------|--------------------------|--|----------------------|-----------------------------------|----------------|------------|-----------|-------------------------|----------|-------------|--|
| L.p.                      | Numer punktu pomiar. 2015 r. | Numer drogi | Opis odcinka |        |              |                   | SDRR poj. silnik. ogółem | Rodzajowa struktura ruchu pojazdów silnikowych |                      |                                   |                |            |           |                         |          | SDRR rowery |  |
|                           |                              |             | Pikietaż     |        | Długość (km) | Nazwa odcinka     |                          | Motocykle                                      | Sam. osob. mikrobusy | Lekkie sam. ciężarowe (dostawcze) | Sam. ciężarowe |            | Autobusy  | Ciągniki rolnicze       |          |             |  |
|                           |                              |             | pocz.        | końc.  |              |                   |                          |  |                      |                                   | poj./dobę      | poj./dobę  |           |                         |          |             |  |
| 2                         | 3                            | 4           | 5            | 6      | 7            | 8                 | 9                        | 10   | 11                   | 12                                | 13             | 14         | 15        | 16                      | 17       |             |  |
| 1                         | 6203                         | 858         | 47,162       | 53,086 | 5,924        | BIŁGORAJ-HEDWIŻYŃ | 4722                     | 47   | 3952                 | 307                               | 104            | 279        | 33        | 0                       | 6        |             |  |
| <b>SDR(w)<sub>C</sub></b> |                              |             |              |        |              |                   | <b>4722</b>              | <b>47</b>                                      | <b>3952</b>          | <b>307</b>                        | <b>104</b>     | <b>279</b> | <b>33</b> | <b>0</b>                | <b>6</b> |             |  |

| Obszar D |                              | SDR(w) |              |        |              |                           |                          |  |                      |                                   |                | Tab. nr 14. Model ruchu |           |                   |             |           |
|----------|------------------------------|--------|--------------|--------|--------------|---------------------------|--------------------------|--|----------------------|-----------------------------------|----------------|-------------------------|-----------|-------------------|-------------|-----------|
| L.p.     | Numer punktu pomiar. 2015 r. |        | Opis odcinka |        |              |                           | SDRR poj. silnik. ogółem | Rodzajowa struktura ruchu pojazdów silnikowych |                      |                                   |                |                         |           |                   | SDRR rowery |           |
|          | 0                            | 0      | Pikietaż     |        | Długość (km) | Nazwa odcinka             |                          | Motocykle                                      | Sam. osob. mikrobusy | Lekkie sam. ciężarowe (dostawcze) | Sam. ciężarowe |                         | Autobusy  | Ciągniki rolnicze |             |           |
|          |                              |        | pocz.        | końc.  |              |                           |                          |  |                      |                                   | bez przycz.    | z przycz.               |           |                   |             |           |
|          |                              |        |              |        |              |                           |                          | poj./dobę                                      | poj./dobę            | poj./dobę                         | poj./dobę      | poj./dobę               | poj./dobę | poj./dobę         |             | poj./dobę |
| 2        | 3                            | 4      | 5            | 6      | 7            | 8                         | 9                        | 10   | 11                   | 12                                | 13             | 14                      | 15        | 16                | 17          |           |
| 2        | 6204                         | 858    | 53,086       | 66,358 | 13,272       | HEDWIŻYN-ZWIERZYNIC       | 3773                     | 42   | 3051                 | 260                               | 91             | 306                     | 19        | 4                 | 6           |           |
|          |                              |        |              |        |              | <b>SDR(w)<sub>D</sub></b> | <b>3773</b>              | <b>42</b>                                      | <b>3051</b>          | <b>260</b>                        | <b>91</b>      | <b>306</b>              | <b>19</b> | <b>4</b>          | <b>6</b>    |           |

SDR - ogółem w obszarach ABCD z DW

Tab. nr 15. Model ruchu

|               |              |               |              |
|---------------|--------------|---------------|--------------|
| <b>Obszar</b> | <b>A</b>     | <b>SDR(w)</b> | <b>4063</b>  |
| <b>Obszar</b> | <b>B</b>     |               | <b>4063</b>  |
| <b>Obszar</b> | <b>C</b>     |               | <b>4722</b>  |
| <b>Obszar</b> | <b>D</b>     |               | <b>3773</b>  |
|               | <b>Razem</b> |               | <b>16621</b> |



SDRR wygenerowane z modelu ruchu dla dróg DP i DG; wskaźnikami l, k, l<sub>kal</sub>, p i g

Tab. nr 16. Model ruchu

| L.p | Obszary  | SDRR poj. silnik. Ogółem | Rodzajowa struktura ruchu pojazdów silnikowych |                      |                                   |                |           |          |                   |           | Kat. drogi |
|-----|----------|--------------------------|--|----------------------|-----------------------------------|----------------|-----------|----------|-------------------|-----------|------------|
|     |          |                          | Motocykle                                      | Sam. osob. mikrobusy | Lekkie sam. ciężarowe (dostawcze) | Sam. ciężarowe |           | Autobusy | Ciągniki rolnicze |           |            |
|     |          |                          |  |                      |                                   | bez przycz.    | z przycz. |          |                   |           |            |
| 0   | 1        | 5                        | 6  | 7                    | 8                                 | 9              | 10        | 11       | 12                | 14        |            |
| 1   | <b>A</b> | 2396                     | 26   | 1950                 | 163                               | 57             | 185       | 13       | 2                 | <b>DP</b> |            |
| 2   | <b>A</b> | 454                      | 5  | 369                  | 31                                | 11             | 35        | 2        | 0                 | <b>DG</b> |            |
| 3   | <b>B</b> | 539                      | 6  | 439                  | 37                                | 13             | 42        | 3        | 0                 | <b>DP</b> |            |
| 4   | <b>B</b> | 110                      | 1  | 90                   | 8                                 | 3              | 9         | 1        | 0                 | <b>DG</b> |            |
| 5   | <b>C</b> | 81                       | 1  | 66                   | 6                                 | 2              | 6         | 0        | 0                 | <b>DP</b> |            |
| 6   | <b>C</b> | 20                       | 0  | 16                   | 1                                 | 0              | 2         | 0        | 0                 | <b>DG</b> |            |
| 7   | <b>D</b> | 1031                     | 11   | 839                  | 70                                | 24             | 80        | 6        | 1                 | <b>DP</b> |            |
| 8   | <b>D</b> | 366                      | 4  | 298                  | 25                                | 9              | 28        | 2        | 0                 | <b>DG</b> |            |

wskaźniki: l- gęstości zaludnienia, k- wskaźnik zmian liczby ludności spowodowany ruchem turystycznym, l<sub>kal</sub>- skalibrowany wskaźnik l wskaźnikiem k, p - długości sieci dróg powiatowych, g -długości sieci dróg gminnych w obszarach ABCD

Gmina Tereszpól

SDRR dla wszystkich kategorii dróg w Gminie Łużna

Tab. nr 17. Model ruchu

| Gmina<br>Tereszpól                      | Odcinek drogi<br>w obszarze<br>miasta/<br>poza<br>obszarem<br>miasta | Kategoria<br>i klasa<br>drogi | Numer<br>punktu<br>pomiarow<br>ego | Nr drogi<br>zestaw nr<br>dróg<br>DP, DG<br>* | Opis odcinka             |              |                                   |   | Rodzajowa struktura ruchu pojazdów samochodowych |           |                         |   |                |           |          |                      |    |    |        |
|---|--|-------------------------------|------------------------------------|--|--------------------------|--------------|-----------------------------------|---|--|-----------|-------------------------|---|----------------|-----------|----------|----------------------|----|----|--------|
|   |  |                               |                                    |  | Dł.<br>odcinka<br>GDDKiA | Pkt.<br>pom. | Długość<br>drogi<br>[km]<br>Gmina | Nazwa -<br>lokalizacja<br>punktu<br>pomiarowego | Pojazdy<br>samochodowe<br>ogółem                 | Motocykle | Sam. osob.<br>Mikrobusy | Lekkie sam.<br>ciężarowe<br>(dostawcze) | Sam. ciężarowe |           | Autobusy | Ciężniki<br>rolnicze |    |    | Rowery |
|   |  |                               |                                    |  |                          |              |                                   |   | SDR  | SDR       | SDR                     | SDR                                     | bez przycz.    | z przycz. | SDR      | SDR                  |    |    | SDR    |
| Indeks<br>drogi<br>w<br>opraco<br>waniu | 1  | 2                             | 3                                  | 4  | 5                        | 6            | 7                                 | 8   | 9  | 10        | 11                      | 12                                      | 13             | 14        | 15       | 16                   | 17 |    |        |
| 1                                       | wiejski  | tranzyt_DW                    | 6203                               | 858  | 5,924                    | P1           | 3,57                              | BIŁGORAJ-<br>HEDWIŻYŃ                           | 4722   | 47        | 3952                    | 307                                     | 104            | 279       | 33       | 0                    | 6  | DW |        |
| 2                                       | wiejski  | tranzyt_DW                    | 6204                               | 858  | 13,272                   | P2           | 2,23                              | HEDWIŻYŃ-<br>ZWIERZYŃCIEC                       | 3773   | 42        | 3051                    | 260                                     | 91             | 306       | 19       | 4                    | 6  | DW |        |
| 3                                       | wiejski  | DP                            | -                                  | Nr A 3DP                                     | -                        |              | 5,53                              | ADP   | 2396   | 26        | 1950                    | 163                                     | 57             | 185       | 13       | 2                    | 0  | DP |        |
| 4                                       | wiejski  | DG                            | -                                  | Nr A 4DG                                     | -                        |              | 13,34                             | ADG   | 454  | 5         | 369                     | 31                                      | 11             | 35        | 2        | 0                    | 0  | DG |        |
| 5                                       | wiejski  | DP                            | -                                  | Nr B 5DP                                     | -                        |              | 5,98                              | BDP   | 539  | 6         | 439                     | 37                                      | 13             | 42        | 3        | 0                    | 0  | DP |        |
| 6                                       | wiejski  | DG                            | -                                  | Nr B 6DG                                     | -                        |              | 3,00                              | BDG   | 110  | 1         | 90                      | 8                                       | 3              | 9         | 1        | 0                    | 0  | DG |        |
| 7                                       | wiejski  | DP                            | -                                  | Nr C 7DP                                     | -                        |              | 7,31                              | CDP   | 81   | 1         | 66                      | 6                                       | 2              | 6         | 0        | 0                    | 0  | DP |        |
| 8                                       | wiejski  | DG                            | -                                  | Nr C 8DG                                     | -                        |              | 0,45                              | CDG   | 20   | 0         | 16                      | 1                                       | 0              | 2         | 0        | 0                    | 0  | DG |        |
| 9                                       | wiejski  | DP                            | -                                  | Nr D 9DP                                     | -                        |              | 10,37                             | DDP   | 1031   | 11        | 839                     | 70                                      | 24             | 80        | 6        | 1                    | 0  | DP |        |
| 10                                      | wiejski  | DG                            | -                                  | Nr D 10DG                                    | -                        |              | 5,74                              | DDG   | 366  | 4         | 298                     | 25                                      | 9              | 28        | 2        | 0                    | 0  | DG |        |

\*

Nazwy zestawów nr dróg powiatowych DP i dróg gminnych DG, nr dróg w zestawach

Tab. nr 18. Model ruchu

| Indeks | 3                         | 4  | 5                         | 6                   | 7               | 8               | 9               | 10  |
|--------|---------------------------|--|---------------------------|---------------------|-----------------|-----------------|-----------------|---|
|        | <b>Nr A 3DP</b>           | <b>Nr A 4DG</b>  | <b>Nr B 5DP</b>           | <b>Nr B 6DG</b>     | <b>Nr C 7DP</b> | <b>Nr C 8DG</b> | <b>Nr D 9DP</b> | <b>Nr D 10DG</b>  |
|        | 2919L,<br>2921L,<br>2946L | 109346L,<br>109347L,<br>109348L,<br>109349L,<br>109352L,<br>109354L,<br>109359L,<br>115193L,<br>115194L,<br>115195L,<br>115196L,<br>115197L,<br>115198L, | 2918L,<br>2919L,<br>2921L | 109357L,<br>109358L | 2919L, 2947L    | 109350L         | 2919L,<br>2947L | 109346L,<br>109348L,<br>109351L,<br>109353L,<br>109355L,<br>109356L,<br>109360L,<br>109361L,<br>109362L |

## Część IV

### Prognozy ruchu

Arkusze:

Str tytuł\_Część\_IVprog\_przeb  
Wskaż el. ruchu, wskaźnik PKB  
Prognozy ruchu

Tab. nr 1÷3 Prognozy  
Tab. nr 4÷13 Prognozy

### Wykaz tabel

#### Prognozy

Dane do prognozowania ruchu  
oraz prognozy wskaźnika wzrostu PKB w latach 2018÷2035  
i wskaźniki elastyczności ruchu  $W_e$  wg wytycznych GDDKiA

|      | Prognozy ruchu dla dróg w obszarze Gminy Tereszpól |   | Indeks drogi w opracowaniu |
|------|--|---|----------------------------|
| L.p. | Nr tabeli  | Dane do prognozowania ruchu, nr dróg DK i DW, załącznik z numerami dróg DP i DG |                            |
| 1    | Tab. nr 1. Prognozy                                | Prognozy wzrostu wskaźnika PKB w latach 2018 ÷ 35                               |                            |
| 2    | Tab. nr 2. Prognozy                                | Wskaźnik elastyczności ruchu  |                            |
| 3    | Tab. nr 3. Prognozy                                | Skumulowany wskaźnik elastyczności SWer   |                            |
| 4    | Tab. nr 4. Prognozy                                | 858   | 1                          |
| 5    | Tab. nr 5. Prognozy                                | 858   | 2                          |
| 6    | Tab. nr 6. Prognozy                                | Nr A 3DP  | 3                          |
| 7    | Tab. nr 7. Prognozy                                | Nr A 4DG  | 4                          |
| 8    | Tab. nr 8. Prognozy                                | Nr B 5DP  | 5                          |
| 9    | Tab. nr 9. Prognozy                                | Nr B 6DG  | 6                          |
| 10   | Tab. nr 10. Prognozy                               | Nr C 7DP  | 7                          |
| 11   | Tab. nr 11. Prognozy                               | Nr C 8DG  | 8                          |
| 12   | Tab. nr 12. Prognozy                               | Nr D 9DP  | 9                          |
| 13   | Tab. nr 13. Prognozy                               | Nr D 10DG   | 10                         |

## Prognozy ruchu - wskaźniki

Prognozy wzrostu wskaźnika  
PKB  
w latach 2018 ÷ 35  
Podregion NTS3: chełmsko-  
zamojski

Tab.nr 1. Prognozy ruchu

| Rok  | Wskaźnik |
|------|----------|
| 2018 | 2,6      |
| 2019 | 2,4      |
| 2020 | 2,3      |
| 2021 | 2,4      |
| 2022 | 2,3      |
| 2023 | 2,2      |
| 2024 | 2,1      |
| 2025 | 2,1      |
| 2026 | 2,1      |
| 2027 | 2,1      |
| 2028 | 2,0      |
| 2029 | 2,0      |
| 2030 | 2,0      |
| 2031 | 1,9      |
| 2032 | 1,9      |
| 2033 | 1,9      |
| 2034 | 1,8      |
| 2035 | 1,8      |

## Wskaźnik elastyczności ruchu

Rok bazowy: 2018

Tab.nr 2. Prognozy ruchu

| L.p. | Kategoria pojazdów | We (wskaźnik elastyczności) w latach 2016-2020 |
|------|--------------------|--|
| -1-  | -2-                | -5-  |
| 1    | SO                 | 0,8  |
| 2    | SD                 | 0,33   |
| 3    | SCb                | 0,35   |
| 4    | SC                 | 1  |
| 5    | M                  | 1  |
| 6    | A                  | 1  |

Źródło

[https://www.gddkia.gov.pl/userfiles/articles/p/pismo-przewodnie-z-dnia-15032007\\_4423/Zalacznik\\_2\\_Zasady\\_prognostowania\\_wskaźnikow\\_wzrostu\\_2008-2040.pdf](https://www.gddkia.gov.pl/userfiles/articles/p/pismo-przewodnie-z-dnia-15032007_4423/Zalacznik_2_Zasady_prognostowania_wskaźnikow_wzrostu_2008-2040.pdf)

Źródło

[https://www.gddkia.gov.pl/userfiles/articles/p/pismo-przewodnie-z-dnia-15032007\\_4423/Zalacznik\\_3\\_Prognozy\\_wzrostu\\_PKB\\_2008-40\\_poprawa\\_kodow\\_nts.pdf](https://www.gddkia.gov.pl/userfiles/articles/p/pismo-przewodnie-z-dnia-15032007_4423/Zalacznik_3_Prognozy_wzrostu_PKB_2008-40_poprawa_kodow_nts.pdf)

## Skumulowany wskaźnik elastyczności ruchu Tab.nr 3. Prognozy ruchu

| Wskaźnik elastyczności SWer |             |             |             |             |            |   |
|-----------------------------|-------------|-------------|-------------|-------------|------------|---|
| powiat                      | biłgorajski |             |             |             |            |   |
|                             | SO          | SD          | SCb         | SC          | A          | A |
| rok                         | 1           | 2           | 3           | 4           | 5          | 6 |
| 2018                        | 1           | 1           | 1           | 1           | 1          | 1 |
| 2019                        | 1,0192      | 1,00792     | 1,0084      | 1,024       | 1,02       | 1 |
| 2020                        | 1,03795328  | 1,015570113 | 1,01651762  | 1,047552    | 1,0404     | 1 |
| 2021                        | 1,057881983 | 1,023613428 | 1,025056368 | 1,072693248 | 1,061208   | 1 |
| 2022                        | 1,077347011 | 1,031382654 | 1,033308072 | 1,097365193 | 1,08243216 | 1 |
| 2023                        | 1,096308319 | 1,038870492 | 1,041264544 | 1,121507227 | 1,1040808  | 1 |
| 2024                        | 1,114726299 | 1,046069865 | 1,048917838 | 1,145058879 | 1,12616242 | 1 |
| 2025                        | 1,1334537   | 1,053319129 | 1,056627384 | 1,169105115 | 1,14868567 | 1 |
| 2026                        | 1,152495723 | 1,06061863  | 1,064393596 | 1,193656323 | 1,17165938 | 1 |
| 2027                        | 1,171857651 | 1,067968717 | 1,072216889 | 1,218723105 | 1,19509257 | 1 |
| 2028                        | 1,190607373 | 1,075017311 | 1,079722407 | 1,243097567 | 1,21899442 | 1 |
| 2029                        | 1,209657091 | 1,082112425 | 1,087280464 | 1,267959519 | 1,24337431 | 1 |
| 2030                        | 1,229011605 | 1,089254367 | 1,094891427 | 1,293318709 | 1,26824179 | 1 |
| 2031                        | 1,247692581 | 1,096083992 | 1,102172455 | 1,317891765 | 1,29360663 | 1 |
| 2032                        | 1,266657508 | 1,102956439 | 1,109501902 | 1,342931708 | 1,31947876 | 1 |
| 2033                        | 1,285910702 | 1,109871976 | 1,116880089 | 1,368447411 | 1,34586834 | 1 |
| 2034                        | 1,304427816 | 1,116464615 | 1,123916434 | 1,393079464 | 1,37278571 | 1 |
| 2035                        | 1,323211577 | 1,123096415 | 1,130997108 | 1,418154894 | 1,40024142 | 1 |

Obliczenia własne

## Prognoza ruchu

Prognoza ruchu SDRR [poj./dob]

Tab.nr 4. Prognozy ruchu

| Indeks drogi w opracowaniu | Gmina Tereszpol   |             |              |             |             | Nr drogi     | powiat      | Dł. odcinka [km] | Nr punktu pomiar. |
|----------------------------|-------------------|-------------|--------------|-------------|-------------|--------------|-------------|------------------|-------------------|
| 1                          | Nazwa odcinka     |             |              |             |             | 858          | biłgorajski | 3,565            | 6203              |
| Struktura ruchu            | BIŁGORAJ-HEDWIŹYN |             |              |             |             | Obszar drogi |             | Kategoria drogi  |                   |
|                            | Poj.Ogół          | M           | SO           | SD          | SCb         | SC           | A           | CR               | tranzyt_DW        |
| <b>Rok</b>                 | <b>10</b>         | <b>11</b>   | <b>12</b>    | <b>13</b>   | <b>14</b>   | <b>15</b>    | <b>16</b>   | <b>17</b>        |                   |
| 2018                       | 4722              | 47          | 3952         | 307         | 104         | 279          | 33          | 0                |                   |
| 2019                       | 4809              | 48          | 4028         | 309         | 105         | 286          | 34          | 0                |                   |
| 2020                       | 4895              | 49          | 4102         | 312         | 106         | 292          | 34          | 0                |                   |
| 2021                       | 4986              | 50          | 4181         | 314         | 107         | 299          | 35          | 0                |                   |
| 2022                       | 5075              | 51          | 4258         | 317         | 107         | 306          | 36          | 0                |                   |
| 2023                       | 5161              | 52          | 4333         | 319         | 108         | 313          | 36          | 0                |                   |
| 2024                       | 5245              | 53          | 4405         | 321         | 109         | 319          | 37          | 0                |                   |
| 2025                       | 5331              | 54          | 4479         | 323         | 110         | 326          | 38          | 0                |                   |
| 2026                       | 5418              | 55          | 4555         | 326         | 111         | 333          | 39          | 0                |                   |
| 2027                       | 5506              | 56          | 4631         | 328         | 112         | 340          | 39          | 0                |                   |
| 2028                       | 5592              | 57          | 4705         | 330         | 112         | 347          | 40          | 0                |                   |
| 2029                       | 5679              | 58          | 4781         | 332         | 113         | 354          | 41          | 0                |                   |
| 2030                       | 5768              | 60          | 4857         | 334         | 114         | 361          | 42          | 0                |                   |
| 2031                       | 5853              | 61          | 4931         | 336         | 115         | 368          | 43          | 0                |                   |
| 2032                       | 5940              | 62          | 5006         | 339         | 115         | 375          | 44          | 0                |                   |
| 2033                       | 6028              | 63          | 5082         | 341         | 116         | 382          | 44          | 0                |                   |
| 2034                       | 6113              | 65          | 5155         | 343         | 117         | 389          | 45          | 0                |                   |
| 2035                       | 6199              | 66          | 5229         | 345         | 118         | 396          | 46          | 0                |                   |
| <b>Razem</b>               | <b>98321</b>      | <b>1006</b> | <b>82670</b> | <b>5876</b> | <b>1998</b> | <b>6064</b>  | <b>707</b>  | <b>0</b>         |                   |

Prognoza ruchu SDRR [poj./dob]

Tab.nr 5. Prognozy ruchu

| Indeks drogi w opracowaniu | Gmina Tereszpol      |            |              |             |             | Nr drogi     | powiat      | Dł. odcinka [km] | Nr punktu pomiar. |
|----------------------------|----------------------|------------|--------------|-------------|-------------|--------------|-------------|------------------|-------------------|
| 2                          | Nazwa odcinka        |            |              |             |             | 858          | biłgorajski | 2,225            | 6204              |
| Struktura ruchu            | HEDWIŹYN-ZWIERZYNIĘC |            |              |             |             | Obszar drogi |             | Kategoria drogi  |                   |
|                            | Poj.Ogół             | M          | SO           | SD          | SCb         | SC           | A           | CR               | tranzyt_DW        |
| <b>Rok</b>                 | <b>10</b>            | <b>11</b>  | <b>12</b>    | <b>13</b>   | <b>14</b>   | <b>15</b>    | <b>16</b>   | <b>17</b>        |                   |
| 2018                       | 3773                 | 42         | 3051         | 260         | 91          | 306          | 19          | 4                |                   |
| 2019                       | 3843                 | 43         | 3110         | 262         | 92          | 313          | 19          | 4                |                   |
| 2020                       | 3912                 | 44         | 3167         | 264         | 93          | 321          | 20          | 4                |                   |
| 2021                       | 3984                 | 45         | 3228         | 266         | 93          | 328          | 20          | 4                |                   |
| 2022                       | 4055                 | 45         | 3287         | 268         | 94          | 336          | 21          | 4                |                   |
| 2023                       | 4125                 | 46         | 3345         | 270         | 95          | 343          | 21          | 4                |                   |
| 2024                       | 4192                 | 47         | 3401         | 272         | 95          | 350          | 21          | 5                |                   |
| 2025                       | 4261                 | 48         | 3458         | 274         | 96          | 358          | 22          | 5                |                   |
| 2026                       | 4330                 | 49         | 3516         | 276         | 97          | 365          | 22          | 5                |                   |
| 2027                       | 4401                 | 50         | 3575         | 278         | 98          | 373          | 23          | 5                |                   |
| 2028                       | 4470                 | 51         | 3633         | 280         | 98          | 380          | 23          | 5                |                   |
| 2029                       | 4540                 | 52         | 3691         | 281         | 99          | 388          | 24          | 5                |                   |
| 2030                       | 4611                 | 53         | 3750         | 283         | 100         | 396          | 24          | 5                |                   |
| 2031                       | 4679                 | 54         | 3807         | 285         | 100         | 403          | 25          | 5                |                   |
| 2032                       | 4749                 | 55         | 3865         | 287         | 101         | 411          | 25          | 5                |                   |
| 2033                       | 4820                 | 57         | 3923         | 289         | 102         | 419          | 26          | 5                |                   |
| 2034                       | 4888                 | 58         | 3980         | 290         | 102         | 426          | 26          | 5                |                   |
| 2035                       | 4957                 | 59         | 4037         | 292         | 103         | 434          | 27          | 6                |                   |
| <b>Razem</b>               | <b>78589</b>         | <b>899</b> | <b>63822</b> | <b>4976</b> | <b>1748</b> | <b>6651</b>  | <b>407</b>  | <b>86</b>        |                   |

**Prognoza ruchu SDRR [poj./dob]**

**Tab.nr 6. Prognozy ruchu**

| Indeks drogi w opracowaniu | Gmina Tereszpol |     |       |      |      |      | Nr drogi     | powiat      | Dł. odcinka [km] | Nr punktu pomiar. |
|----------------------------|-----------------|-----|-------|------|------|------|--------------|-------------|------------------|-------------------|
|                            |                 |     |       |      |      |      | Nr A 3DP     | biłgorajski | 5,532            | -                 |
| 3                          | Nazwa odcinka   |     |       |      |      |      | Obszar drogi |             | Kategoria drogi  |                   |
| Struktura ruchu            | ADP             |     |       |      |      |      | wiejski      |             | DP               |                   |
|                            | Poj. Ogół       | M   | SO    | SD   | SCb  | SC   | A            | CR          |                  |                   |
| Rok                        | 10              | 11  | 12    | 13   | 14   | 15   | 16           | 17          |                  |                   |
| 2018                       | 2396            | 26  | 1950  | 163  | 57   | 185  | 13           | 2           |                  |                   |
| 2019                       | 2440            | 27  | 1987  | 165  | 57   | 189  | 13           | 2           |                  |                   |
| 2020                       | 2484            | 27  | 2024  | 166  | 58   | 194  | 13           | 2           |                  |                   |
| 2021                       | 2530            | 28  | 2063  | 167  | 58   | 198  | 14           | 2           |                  |                   |
| 2022                       | 2575            | 28  | 2101  | 169  | 59   | 203  | 14           | 2           |                  |                   |
| 2023                       | 2619            | 29  | 2138  | 170  | 59   | 207  | 14           | 2           |                  |                   |
| 2024                       | 2662            | 29  | 2173  | 171  | 60   | 212  | 14           | 2           |                  |                   |
| 2025                       | 2705            | 30  | 2210  | 172  | 60   | 216  | 15           | 2           |                  |                   |
| 2026                       | 2750            | 31  | 2247  | 173  | 61   | 221  | 15           | 2           |                  |                   |
| 2027                       | 2795            | 31  | 2285  | 175  | 61   | 225  | 15           | 2           |                  |                   |
| 2028                       | 2838            | 32  | 2321  | 176  | 61   | 230  | 16           | 2           |                  |                   |
| 2029                       | 2883            | 32  | 2359  | 177  | 62   | 235  | 16           | 2           |                  |                   |
| 2030                       | 2928            | 33  | 2396  | 178  | 62   | 239  | 16           | 3           |                  |                   |
| 2031                       | 2971            | 34  | 2433  | 179  | 63   | 244  | 17           | 3           |                  |                   |
| 2032                       | 3015            | 34  | 2470  | 180  | 63   | 248  | 17           | 3           |                  |                   |
| 2033                       | 3060            | 35  | 2507  | 181  | 64   | 253  | 17           | 3           |                  |                   |
| 2034                       | 3104            | 36  | 2543  | 182  | 64   | 258  | 18           | 3           |                  |                   |
| 2035                       | 3147            | 37  | 2580  | 184  | 64   | 262  | 18           | 3           |                  |                   |
| Razem                      | 49904           | 559 | 40786 | 3128 | 1093 | 4021 | 275          | 42          |                  |                   |

**Prognoza ruchu SDRR [poj./dob]**

**Tab.nr 7. Prognozy ruchu**

| Indeks drogi w opracowaniu | Gmina Tereszpol |     |      |     |     |     | Nr drogi     | powiat      | Dł. odcinka [km] | Nr punktu pomiar. |
|----------------------------|-----------------|-----|------|-----|-----|-----|--------------|-------------|------------------|-------------------|
|                            |                 |     |      |     |     |     | Nr A 4DG     | biłgorajski | 13,335           | -                 |
| 4                          | Nazwa odcinka   |     |      |     |     |     | Obszar drogi |             | Kategoria drogi  |                   |
| Struktura ruchu            | ADG             |     |      |     |     |     | wiejski      |             | DG               |                   |
|                            | Poj. Ogół       | M   | SO   | SD  | SCb | SC  | A            | CR          |                  |                   |
| Rok                        | 10              | 11  | 12   | 13  | 14  | 15  | 16           | 17          |                  |                   |
| 2018                       | 454             | 5   | 369  | 31  | 11  | 35  | 2            | 0           |                  |                   |
| 2019                       | 462             | 5   | 376  | 31  | 11  | 36  | 2            | 0           |                  |                   |
| 2020                       | 471             | 5   | 383  | 31  | 11  | 37  | 3            | 0           |                  |                   |
| 2021                       | 479             | 5   | 391  | 32  | 11  | 38  | 3            | 0           |                  |                   |
| 2022                       | 488             | 5   | 398  | 32  | 11  | 38  | 3            | 0           |                  |                   |
| 2023                       | 496             | 5   | 405  | 32  | 11  | 39  | 3            | 0           |                  |                   |
| 2024                       | 504             | 6   | 412  | 32  | 11  | 40  | 3            | 0           |                  |                   |
| 2025                       | 513             | 6   | 419  | 33  | 11  | 41  | 3            | 0           |                  |                   |
| 2026                       | 521             | 6   | 426  | 33  | 11  | 42  | 3            | 0           |                  |                   |
| 2027                       | 529             | 6   | 433  | 33  | 12  | 43  | 3            | 0           |                  |                   |
| 2028                       | 538             | 6   | 440  | 33  | 12  | 44  | 3            | 0           |                  |                   |
| 2029                       | 546             | 6   | 447  | 34  | 12  | 44  | 3            | 0           |                  |                   |
| 2030                       | 555             | 6   | 454  | 34  | 12  | 45  | 3            | 0           |                  |                   |
| 2031                       | 563             | 6   | 461  | 34  | 12  | 46  | 3            | 0           |                  |                   |
| 2032                       | 571             | 7   | 468  | 34  | 12  | 47  | 3            | 0           |                  |                   |
| 2033                       | 580             | 7   | 475  | 34  | 12  | 48  | 3            | 1           |                  |                   |
| 2034                       | 588             | 7   | 482  | 35  | 12  | 49  | 3            | 1           |                  |                   |
| 2035                       | 596             | 7   | 489  | 35  | 12  | 50  | 3            | 1           |                  |                   |
| Razem                      | 9454            | 106 | 7727 | 593 | 207 | 762 | 52           | 8           |                  |                   |

**Prognoza ruchu SDRR [poj./dob]**

**Tab.nr 8. Prognozy ruchu**

| Indeks drogi w opracowaniu | Gmina Tereszpol |            |             |            |            |            | Nr drogi  | powiat<br><b>biłgorajski</b> | Dł. odcinka [km]      | Nr punktu pomiar. |
|----------------------------|-----------------|------------|-------------|------------|------------|------------|-----------|------------------------------|-----------------------|-------------------|
|                            |                 |            |             |            |            |            | Nr B 5DP  |                              | 5,980                 | -                 |
| <b>5</b>                   | Nazwa odcinka   |            |             |            |            |            |           | Obszar drogi<br>wiejski      | Kategoria drogi<br>DP |                   |
| Struktura ruchu            | BDP             |            |             |            |            |            |           |                              |                       |                   |
|                            | Poj. Ogół       | M          | SO          | SD         | SCb        | SC         | A         | CR                           |                       |                   |
| <b>Rok</b>                 | <b>10</b>       | <b>11</b>  | <b>12</b>   | <b>13</b>  | <b>14</b>  | <b>15</b>  | <b>16</b> | <b>17</b>                    |                       |                   |
| 2018                       | 539             | 6          | 439         | 37         | 13         | 42         | 3         | 0                            |                       |                   |
| 2019                       | 549             | 6          | 447         | 37         | 13         | 43         | 3         | 0                            |                       |                   |
| 2020                       | 559             | 6          | 455         | 37         | 13         | 44         | 3         | 0                            |                       |                   |
| 2021                       | 569             | 6          | 464         | 38         | 13         | 45         | 3         | 0                            |                       |                   |
| 2022                       | 579             | 6          | 473         | 38         | 13         | 46         | 3         | 0                            |                       |                   |
| 2023                       | 589             | 6          | 481         | 38         | 13         | 47         | 3         | 0                            |                       |                   |
| 2024                       | 599             | 7          | 489         | 38         | 13         | 48         | 3         | 0                            |                       |                   |
| 2025                       | 609             | 7          | 497         | 39         | 14         | 49         | 3         | 1                            |                       |                   |
| 2026                       | 619             | 7          | 506         | 39         | 14         | 50         | 3         | 1                            |                       |                   |
| 2027                       | 629             | 7          | 514         | 39         | 14         | 51         | 3         | 1                            |                       |                   |
| 2028                       | 639             | 7          | 522         | 40         | 14         | 52         | 4         | 1                            |                       |                   |
| 2029                       | 649             | 7          | 531         | 40         | 14         | 53         | 4         | 1                            |                       |                   |
| 2030                       | 659             | 7          | 539         | 40         | 14         | 54         | 4         | 1                            |                       |                   |
| 2031                       | 668             | 8          | 547         | 40         | 14         | 55         | 4         | 1                            |                       |                   |
| 2032                       | 678             | 8          | 556         | 41         | 14         | 56         | 4         | 1                            |                       |                   |
| 2033                       | 688             | 8          | 564         | 41         | 14         | 57         | 4         | 1                            |                       |                   |
| 2034                       | 698             | 8          | 572         | 41         | 14         | 58         | 4         | 1                            |                       |                   |
| 2035                       | 708             | 8          | 580         | 41         | 14         | 59         | 4         | 1                            |                       |                   |
| <b>Razem</b>               | <b>11227</b>    | <b>126</b> | <b>9176</b> | <b>704</b> | <b>246</b> | <b>905</b> | <b>62</b> | <b>10</b>                    |                       |                   |

**Prognoza ruchu SDRR [poj./dob]**

**Tab.nr 9. Prognozy ruchu**

| Indeks drogi w opracowaniu | Gmina Tereszpol |           |             |            |           |            | Nr drogi  | powiat<br><b>biłgorajski</b> | Dł. odcinka [km]      | Nr punktu pomiar. |
|----------------------------|-----------------|-----------|-------------|------------|-----------|------------|-----------|------------------------------|-----------------------|-------------------|
|                            |                 |           |             |            |           |            | Nr B 6DG  |                              | 3,000                 | -                 |
| <b>6</b>                   | Nazwa odcinka   |           |             |            |           |            |           | Obszar drogi<br>wiejski      | Kategoria drogi<br>DG |                   |
| Struktura ruchu            | BDG             |           |             |            |           |            |           |                              |                       |                   |
|                            | Poj. Ogół       | M         | SO          | SD         | SCb       | SC         | A         | CR                           |                       |                   |
| <b>Rok</b>                 | <b>10</b>       | <b>11</b> | <b>12</b>   | <b>13</b>  | <b>14</b> | <b>15</b>  | <b>16</b> | <b>17</b>                    |                       |                   |
| 2018                       | 110             | 1         | 90          | 8          | 3         | 9          | 1         | 0                            |                       |                   |
| 2019                       | 112             | 1         | 92          | 8          | 3         | 9          | 1         | 0                            |                       |                   |
| 2020                       | 114             | 1         | 93          | 8          | 3         | 9          | 1         | 0                            |                       |                   |
| 2021                       | 117             | 1         | 95          | 8          | 3         | 9          | 1         | 0                            |                       |                   |
| 2022                       | 119             | 1         | 97          | 8          | 3         | 9          | 1         | 0                            |                       |                   |
| 2023                       | 121             | 1         | 98          | 8          | 3         | 10         | 1         | 0                            |                       |                   |
| 2024                       | 123             | 1         | 100         | 8          | 3         | 10         | 1         | 0                            |                       |                   |
| 2025                       | 125             | 1         | 102         | 8          | 3         | 10         | 1         | 0                            |                       |                   |
| 2026                       | 127             | 1         | 104         | 8          | 3         | 10         | 1         | 0                            |                       |                   |
| 2027                       | 129             | 1         | 105         | 8          | 3         | 10         | 1         | 0                            |                       |                   |
| 2028                       | 131             | 1         | 107         | 8          | 3         | 11         | 1         | 0                            |                       |                   |
| 2029                       | 133             | 1         | 109         | 8          | 3         | 11         | 1         | 0                            |                       |                   |
| 2030                       | 135             | 2         | 110         | 8          | 3         | 11         | 1         | 0                            |                       |                   |
| 2031                       | 137             | 2         | 112         | 8          | 3         | 11         | 1         | 0                            |                       |                   |
| 2032                       | 139             | 2         | 114         | 8          | 3         | 11         | 1         | 0                            |                       |                   |
| 2033                       | 141             | 2         | 116         | 8          | 3         | 12         | 1         | 0                            |                       |                   |
| 2034                       | 143             | 2         | 117         | 8          | 3         | 12         | 1         | 0                            |                       |                   |
| 2035                       | 145             | 2         | 119         | 8          | 3         | 12         | 1         | 0                            |                       |                   |
| <b>Razem</b>               | <b>2299</b>     | <b>26</b> | <b>1879</b> | <b>144</b> | <b>50</b> | <b>185</b> | <b>13</b> | <b>2</b>                     |                       |                   |



**Prognoza ruchu SDRR [poj./dob]**

**Tab.nr 10. Prognozy ruchu**

| Indeks drogi w opracowaniu | Gmina Tereszpol |    |      |     |     |     | Nr drogi | powiat<br><b>biłgorajski</b> | Dł. odcinka [km]      | Nr punktu pomiar. |
|----------------------------|-----------------|----|------|-----|-----|-----|----------|------------------------------|-----------------------|-------------------|
|                            |                 |    |      |     |     |     | Nr C 7DP |                              | 7,314                 | -                 |
| 7                          | Nazwa odcinka   |    |      |     |     |     |          | Obszar drogi<br>wiejski      | Kategoria drogi<br>DP |                   |
| Struktura ruchu            | CDP             |    |      |     |     |     |          |                              |                       |                   |
|                            | Poj. Ogół       | M  | SO   | SD  | SCb | SC  | A        | CR                           |                       |                   |
| Rok                        | 10              | 11 | 12   | 13  | 14  | 15  | 16       | 17                           |                       |                   |
| 2018                       | 81              | 1  | 66   | 6   | 2   | 6   | 0        | 0                            |                       |                   |
| 2019                       | 82              | 1  | 67   | 6   | 2   | 6   | 0        | 0                            |                       |                   |
| 2020                       | 84              | 1  | 68   | 6   | 2   | 7   | 0        | 0                            |                       |                   |
| 2021                       | 85              | 1  | 70   | 6   | 2   | 7   | 0        | 0                            |                       |                   |
| 2022                       | 87              | 1  | 71   | 6   | 2   | 7   | 0        | 0                            |                       |                   |
| 2023                       | 88              | 1  | 72   | 6   | 2   | 7   | 0        | 0                            |                       |                   |
| 2024                       | 90              | 1  | 73   | 6   | 2   | 7   | 0        | 0                            |                       |                   |
| 2025                       | 91              | 1  | 75   | 6   | 2   | 7   | 0        | 0                            |                       |                   |
| 2026                       | 93              | 1  | 76   | 6   | 2   | 7   | 1        | 0                            |                       |                   |
| 2027                       | 94              | 1  | 77   | 6   | 2   | 8   | 1        | 0                            |                       |                   |
| 2028                       | 96              | 1  | 78   | 6   | 2   | 8   | 1        | 0                            |                       |                   |
| 2029                       | 97              | 1  | 80   | 6   | 2   | 8   | 1        | 0                            |                       |                   |
| 2030                       | 99              | 1  | 81   | 6   | 2   | 8   | 1        | 0                            |                       |                   |
| 2031                       | 100             | 1  | 82   | 6   | 2   | 8   | 1        | 0                            |                       |                   |
| 2032                       | 102             | 1  | 83   | 6   | 2   | 8   | 1        | 0                            |                       |                   |
| 2033                       | 103             | 1  | 85   | 6   | 2   | 9   | 1        | 0                            |                       |                   |
| 2034                       | 105             | 1  | 86   | 6   | 2   | 9   | 1        | 0                            |                       |                   |
| 2035                       | 106             | 1  | 87   | 6   | 2   | 9   | 1        | 0                            |                       |                   |
| Razem                      | 1684            | 19 | 1376 | 106 | 37  | 136 | 9        | 1                            |                       |                   |

**Prognoza ruchu SDRR [poj./dob]**

**Tab.nr 11. Prognozy ruchu**

| Indeks drogi w opracowaniu | Gmina Tereszpol |    |     |    |     |    | Nr drogi | powiat<br><b>biłgorajski</b> | Dł. odcinka [km]      | Nr punktu pomiar. |
|----------------------------|-----------------|----|-----|----|-----|----|----------|------------------------------|-----------------------|-------------------|
|                            |                 |    |     |    |     |    | Nr C 8DG |                              | 0,450                 | -                 |
| 8                          | Nazwa odcinka   |    |     |    |     |    |          | Obszar drogi<br>wiejski      | Kategoria drogi<br>DG |                   |
| Struktura ruchu            | CDG             |    |     |    |     |    |          |                              |                       |                   |
|                            | Poj. Ogół       | M  | SO  | SD | SCb | SC | A        | CR                           |                       |                   |
| Rok                        | 10              | 11 | 12  | 13 | 14  | 15 | 16       | 17                           |                       |                   |
| 2018                       | 20              | 0  | 16  | 1  | 0   | 2  | 0        | 0                            |                       |                   |
| 2019                       | 21              | 0  | 17  | 1  | 0   | 2  | 0        | 0                            |                       |                   |
| 2020                       | 21              | 0  | 17  | 1  | 0   | 2  | 0        | 0                            |                       |                   |
| 2021                       | 21              | 0  | 17  | 1  | 0   | 2  | 0        | 0                            |                       |                   |
| 2022                       | 22              | 0  | 18  | 1  | 0   | 2  | 0        | 0                            |                       |                   |
| 2023                       | 22              | 0  | 18  | 1  | 1   | 2  | 0        | 0                            |                       |                   |
| 2024                       | 23              | 0  | 18  | 1  | 1   | 2  | 0        | 0                            |                       |                   |
| 2025                       | 23              | 0  | 19  | 1  | 1   | 2  | 0        | 0                            |                       |                   |
| 2026                       | 23              | 0  | 19  | 1  | 1   | 2  | 0        | 0                            |                       |                   |
| 2027                       | 24              | 0  | 19  | 1  | 1   | 2  | 0        | 0                            |                       |                   |
| 2028                       | 24              | 0  | 20  | 1  | 1   | 2  | 0        | 0                            |                       |                   |
| 2029                       | 24              | 0  | 20  | 1  | 1   | 2  | 0        | 0                            |                       |                   |
| 2030                       | 25              | 0  | 20  | 2  | 1   | 2  | 0        | 0                            |                       |                   |
| 2031                       | 25              | 0  | 21  | 2  | 1   | 2  | 0        | 0                            |                       |                   |
| 2032                       | 25              | 0  | 21  | 2  | 1   | 2  | 0        | 0                            |                       |                   |
| 2033                       | 26              | 0  | 21  | 2  | 1   | 2  | 0        | 0                            |                       |                   |
| 2034                       | 26              | 0  | 21  | 2  | 1   | 2  | 0        | 0                            |                       |                   |
| 2035                       | 27              | 0  | 22  | 2  | 1   | 2  | 0        | 0                            |                       |                   |
| Razem                      | 422             | 5  | 345 | 26 | 9   | 34 | 2        | 0                            |                       |                   |

**Prognoza ruchu SDRR [poj./dob]**

**Tab.nr 12. Prognozy ruchu**

|                            |                        |           |           |           |           |           |                         |                              |                                   |                        |
|----------------------------|------------------------|-----------|-----------|-----------|-----------|-----------|-------------------------|------------------------------|-----------------------------------|------------------------|
| Indeks drogi w opracowaniu | <b>Gmina Tereszpol</b> |           |           |           |           |           | Nr drogi<br>Nr D 9DP    | powiat<br><b>biłgorajski</b> | Dł. odcinka [km]<br><b>10,374</b> | Nr punktu pomiar.<br>- |
| <b>9</b>                   | Nazwa odcinka          |           |           |           |           |           | Obszar drogi<br>wiejski |                              | Kategoria drogi<br>DP             |                        |
| Struktura ruchu            | DDP                    |           |           |           |           |           |                         |                              |                                   |                        |
|                            | Poj.Ogół               | M         | SO        | SD        | SCb       | SC        | A                       | CR                           |                                   |                        |
| <b>Rok</b>                 | <b>10</b>              | <b>11</b> | <b>12</b> | <b>13</b> | <b>14</b> | <b>15</b> | <b>16</b>               | <b>17</b>                    |                                   |                        |
| 2018                       | 1031                   | 11        | 839       | 70        | 24        | 80        | 6                       | 1                            |                                   |                        |
| 2019                       | 1050                   | 11        | 855       | 71        | 25        | 82        | 6                       | 1                            |                                   |                        |
| 2020                       | 1069                   | 12        | 871       | 71        | 25        | 83        | 6                       | 1                            |                                   |                        |
| 2021                       | 1089                   | 12        | 888       | 72        | 25        | 85        | 6                       | 1                            |                                   |                        |
| 2022                       | 1108                   | 12        | 904       | 73        | 25        | 87        | 6                       | 1                            |                                   |                        |
| 2023                       | 1127                   | 12        | 920       | 73        | 26        | 89        | 6                       | 1                            |                                   |                        |
| 2024                       | 1146                   | 13        | 936       | 74        | 26        | 91        | 6                       | 1                            |                                   |                        |
| 2025                       | 1165                   | 13        | 951       | 74        | 26        | 93        | 6                       | 1                            |                                   |                        |
| 2026                       | 1184                   | 13        | 967       | 75        | 26        | 95        | 6                       | 1                            |                                   |                        |
| 2027                       | 1203                   | 13        | 983       | 75        | 26        | 97        | 7                       | 1                            |                                   |                        |
| 2028                       | 1222                   | 14        | 999       | 76        | 26        | 99        | 7                       | 1                            |                                   |                        |
| 2029                       | 1241                   | 14        | 1015      | 76        | 27        | 101       | 7                       | 1                            |                                   |                        |
| 2030                       | 1260                   | 14        | 1031      | 77        | 27        | 103       | 7                       | 1                            |                                   |                        |
| 2031                       | 1279                   | 15        | 1047      | 77        | 27        | 105       | 7                       | 1                            |                                   |                        |
| 2032                       | 1298                   | 15        | 1063      | 78        | 27        | 107       | 7                       | 1                            |                                   |                        |
| 2033                       | 1317                   | 15        | 1079      | 78        | 27        | 109       | 7                       | 1                            |                                   |                        |
| 2034                       | 1336                   | 15        | 1095      | 79        | 28        | 111       | 8                       | 1                            |                                   |                        |
| 2035                       | 1355                   | 16        | 1111      | 79        | 28        | 113       | 8                       | 1                            |                                   |                        |
| Razem                      | 21481                  | 241       | 17556     | 1346      | 471       | 1731      | 118                     | 18                           |                                   |                        |

**Prognoza ruchu SDRR [poj./dob]**

**Tab.nr 13. Prognozy ruchu**

|                            |                        |           |           |           |           |           |                         |                              |                                  |                        |
|----------------------------|------------------------|-----------|-----------|-----------|-----------|-----------|-------------------------|------------------------------|----------------------------------|------------------------|
| Indeks drogi w opracowaniu | <b>Gmina Tereszpol</b> |           |           |           |           |           | Nr drogi<br>Nr D 10DG   | powiat<br><b>biłgorajski</b> | Dł. odcinka [km]<br><b>5,740</b> | Nr punktu pomiar.<br>- |
| <b>10</b>                  | Nazwa odcinka          |           |           |           |           |           | Obszar drogi<br>wiejski |                              | Kategoria drogi<br>DG            |                        |
| Struktura ruchu            | DDG                    |           |           |           |           |           |                         |                              |                                  |                        |
|                            | Poj.Ogół               | M         | SO        | SD        | SCb       | SC        | A                       | CR                           |                                  |                        |
| <b>Rok</b>                 | <b>10</b>              | <b>11</b> | <b>12</b> | <b>13</b> | <b>14</b> | <b>15</b> | <b>16</b>               | <b>17</b>                    |                                  |                        |
| 2018                       | 366                    | 4         | 298       | 25        | 9         | 28        | 2                       | 0                            |                                  |                        |
| 2019                       | 373                    | 4         | 304       | 25        | 9         | 29        | 2                       | 0                            |                                  |                        |
| 2020                       | 380                    | 4         | 309       | 25        | 9         | 30        | 2                       | 0                            |                                  |                        |
| 2021                       | 387                    | 4         | 315       | 26        | 9         | 30        | 2                       | 0                            |                                  |                        |
| 2022                       | 394                    | 4         | 321       | 26        | 9         | 31        | 2                       | 0                            |                                  |                        |
| 2023                       | 401                    | 4         | 327       | 26        | 9         | 32        | 2                       | 0                            |                                  |                        |
| 2024                       | 407                    | 4         | 332       | 26        | 9         | 32        | 2                       | 0                            |                                  |                        |
| 2025                       | 414                    | 5         | 338       | 26        | 9         | 33        | 2                       | 0                            |                                  |                        |
| 2026                       | 421                    | 5         | 344       | 27        | 9         | 34        | 2                       | 0                            |                                  |                        |
| 2027                       | 427                    | 5         | 349       | 27        | 9         | 34        | 2                       | 0                            |                                  |                        |
| 2028                       | 434                    | 5         | 355       | 27        | 9         | 35        | 2                       | 0                            |                                  |                        |
| 2029                       | 441                    | 5         | 361       | 27        | 9         | 36        | 2                       | 0                            |                                  |                        |
| 2030                       | 448                    | 5         | 366       | 27        | 10        | 37        | 2                       | 0                            |                                  |                        |
| 2031                       | 454                    | 5         | 372       | 27        | 10        | 37        | 3                       | 0                            |                                  |                        |
| 2032                       | 461                    | 5         | 378       | 28        | 10        | 38        | 3                       | 0                            |                                  |                        |
| 2033                       | 468                    | 5         | 383       | 28        | 10        | 39        | 3                       | 0                            |                                  |                        |
| 2034                       | 475                    | 5         | 389       | 28        | 10        | 39        | 3                       | 0                            |                                  |                        |
| 2035                       | 481                    | 6         | 395       | 28        | 10        | 40        | 3                       | 0                            |                                  |                        |
| Razem                      | 7632                   | 85        | 6237      | 478       | 167       | 615       | 42                      | 6                            |                                  |                        |

# Część V

## Przebiegi przewozowe

Arkusze:

Przebiegi przewozowe

Tab. nr 1÷10 Przebiegi

Tab. nr 11 Przebiegi TRANZYT

Tab. nr 12 Przebiegi poza TRANZYTEM

Wykaz tabel

### Przebiegi przewozowe

Przebiegi przewozowe dla dróg z obszaru Gminy.  
Zbiorcze zestawienie przebiegów przewozowych  
w okresie 2018÷2035 r.

|      | Przebiegi przewozowe                 |   | Indeks drogi w opracowaniu |
|------|--------------------------------------|---|----------------------------|
| L.p. | Nr tabeli                            | Wykaz nr dróg DK i DW i załączników z nr dróg DP i DG                           |                            |
| 1    | Tab. nr 1. Przebiegi                 | 858   | 1                          |
| 2    | Tab. nr 2. Przebiegi                 | 858   | 2                          |
| 3    | Tab. nr 3. Przebiegi                 | Nr A 3DP  | 3                          |
| 4    | Tab. nr 4. Przebiegi                 | Nr A 4DG  | 4                          |
| 5    | Tab. nr 5. Przebiegi                 | Nr B 5DP  | 5                          |
| 6    | Tab. nr 6. Przebiegi                 | Nr B 6DG  | 6                          |
| 7    | Tab. nr 7. Przebiegi                 | Nr C 7DP  | 7                          |
| 8    | Tab. nr 8. Przebiegi                 | Nr C 8DG  | 8                          |
| 9    | Tab. nr 9. Przebiegi                 | Nr D 9DP  | 9                          |
| 10   | Tab. nr 10. Przebiegi                | Nr D 10DG   | 10                         |
| 11   | Tab. nr 11. Przebiegi TRANZYT        | 858   |                            |
| 12   | Tab. nr 12. Przebiegi poza TRANZYTEM | Nr A 3DP, Nr A 4DG, Nr B 5DP, Nr B 6DG, Nr C 7DP, Nr C 8DG, Nr D 9DP, Nr D 10DG |                            |

## Przebiegi przewozowe

## Przebiegi przewozowe [km]

## Tab.nr 1. Przebiegi

| Indeks drogi w opracowaniu | Gmina Tereszpól    |                  |                    |                  |                  | Nr drogi         | powiat         | Dł. odcinka [km] | Nr punktu pomiar. |
|----------------------------|--------------------|------------------|--------------------|------------------|------------------|------------------|----------------|------------------|-------------------|
| 1                          | Nazwa odcinka      |                  |                    |                  |                  | 858              | biłgorajski    | 3,565            | 6203              |
| Struktura ruchu            | BIŁGORAJ-HEDWIŻYN  |                  |                    |                  |                  | Obszar drogi     |                | Kategoria drogi  |                   |
|                            | Poj.Ogół           | M                | SO                 | SD               | SCb              | SC               | A              | CR               |                   |
| Rok                        | 10                 | 11               | 12                 | 13               | 14               | 15               | 16             | 17               |                   |
| 2018                       | 6 144 384          | 61 158           | 5 142 441          | 399 476          | 135 327          | 363 042          | 42 940         | 0                |                   |
| 2019                       | 6 258 215          | 62 381           | 5 241 176          | 402 640          | 136 464          | 371 755          | 43 799         | 0                |                   |
| 2020                       | 6 369 481          | 63 628           | 5 337 614          | 405 696          | 137 563          | 380 305          | 44 675         | 0                |                   |
| 2021                       | 6 487 625          | 64 901           | 5 440 096          | 408 909          | 138 718          | 389 432          | 45 569         | 0                |                   |
| 2022                       | 6 603 110          | 66 199           | 5 540 194          | 412 013          | 139 835          | 398 389          | 46 480         | 0                |                   |
| 2023                       | 6 715 703          | 67 523           | 5 637 701          | 415 004          | 140 912          | 407 154          | 47 410         | 0                |                   |
| 2024                       | 6 825 177          | 68 873           | 5 732 414          | 417 880          | 141 947          | 415 704          | 48 358         | 0                |                   |
| 2025                       | 6 936 495          | 70 251           | 5 828 719          | 420 776          | 142 991          | 424 434          | 49 325         | 0                |                   |
| 2026                       | 7 049 689          | 71 656           | 5 926 641          | 423 692          | 144 042          | 433 347          | 50 312         | 0                |                   |
| 2027                       | 7 164 791          | 73 089           | 6 026 209          | 426 628          | 145 100          | 442 447          | 51 318         | 0                |                   |
| 2028                       | 7 276 379          | 74 551           | 6 122 628          | 429 444          | 146 116          | 451 296          | 52 344         | 0                |                   |
| 2029                       | 7 389 762          | 76 042           | 6 220 590          | 432 278          | 147 139          | 460 322          | 53 391         | 0                |                   |
| 2030                       | 7 504 970          | 77 563           | 6 320 120          | 435 131          | 148 169          | 469 529          | 54 459         | 0                |                   |
| 2031                       | 7 616 311          | 79 114           | 6 416 186          | 437 859          | 149 154          | 478 450          | 55 548         | 0                |                   |
| 2032                       | 7 729 358          | 80 696           | 6 513 712          | 440 605          | 150 146          | 487 540          | 56 659         | 0                |                   |
| 2033                       | 7 844 138          | 82 310           | 6 612 720          | 443 367          | 151 144          | 496 804          | 57 792         | 0                |                   |
| 2034                       | 7 954 691          | 83 956           | 6 707 943          | 446 001          | 152 097          | 505 746          | 58 948         | 0                |                   |
| 2035                       | 8 066 855          | 85 635           | 6 804 538          | 448 650          | 153 055          | 514 849          | 60 127         | 0                |                   |
| <b>Razem</b>               | <b>127 937 136</b> | <b>1 309 525</b> | <b>107 571 643</b> | <b>7 646 048</b> | <b>2 599 919</b> | <b>7 890 547</b> | <b>919 454</b> | <b>0</b>         |                   |

## Przebiegi przewozowe [km]

## Tab.nr 2. Przebiegi

| Indeks drogi w opracowaniu | Gmina Tereszpól     |                |                   |                  |                  | Nr drogi         | powiat         | Dł. odcinka [km] | Nr punktu pomiar. |
|----------------------------|---------------------|----------------|-------------------|------------------|------------------|------------------|----------------|------------------|-------------------|
| 2                          | Nazwa odcinka       |                |                   |                  |                  | 858              | biłgorajski    | 2,225            | 6204              |
| Struktura ruchu            | HEDWIŻYN-ZWIERZYNIC |                |                   |                  |                  | Obszar drogi     |                | Kategoria drogi  |                   |
|                            | Poj.Ogół            | M              | SO                | SD               | SCb              | SC               | A              | CR               |                   |
| Rok                        | 10                  | 11             | 12                | 13               | 14               | 15               | 16             | 17               |                   |
| 2018                       | 3 064 148           | 34 109         | 2 477 793         | 211 153          | 73 903           | 248 510          | 15 430         | 3 249            |                   |
| 2019                       | 3 121 034           | 34 791         | 2 525 367         | 212 825          | 74 524           | 254 474          | 15 739         | 3 313            |                   |
| 2020                       | 3 176 646           | 35 487         | 2 571 834         | 214 440          | 75 124           | 260 327          | 16 054         | 3 380            |                   |
| 2021                       | 3 235 701           | 36 197         | 2 621 213         | 216 139          | 75 755           | 266 575          | 16 375         | 3 447            |                   |
| 2022                       | 3 293 433           | 36 921         | 2 669 443         | 217 779          | 76 365           | 272 706          | 16 702         | 3 516            |                   |
| 2023                       | 3 349 727           | 37 659         | 2 716 425         | 219 360          | 76 953           | 278 706          | 17 036         | 3 587            |                   |
| 2024                       | 3 404 467           | 38 413         | 2 762 061         | 220 880          | 77 519           | 284 559          | 17 377         | 3 658            |                   |
| 2025                       | 3 460 135           | 39 181         | 2 808 464         | 222 411          | 78 088           | 290 535          | 17 725         | 3 732            |                   |
| 2026                       | 3 516 746           | 39 964         | 2 855 646         | 223 952          | 78 662           | 296 636          | 18 079         | 3 806            |                   |
| 2027                       | 3 574 318           | 40 764         | 2 903 621         | 225 504          | 79 240           | 302 865          | 18 441         | 3 882            |                   |
| 2028                       | 3 630 138           | 41 579         | 2 950 079         | 226 993          | 79 795           | 308 922          | 18 810         | 3 960            |                   |
| 2029                       | 3 686 861           | 42 411         | 2 997 280         | 228 491          | 80 354           | 315 101          | 19 186         | 4 039            |                   |
| 2030                       | 3 744 503           | 43 259         | 3 045 237         | 229 999          | 80 916           | 321 403          | 19 569         | 4 120            |                   |
| 2031                       | 3 800 216           | 44 124         | 3 091 524         | 231 441          | 81 454           | 327 510          | 19 961         | 4 202            |                   |
| 2032                       | 3 856 789           | 45 006         | 3 138 516         | 232 892          | 81 996           | 333 732          | 20 360         | 4 286            |                   |
| 2033                       | 3 914 234           | 45 907         | 3 186 221         | 234 352          | 82 541           | 340 073          | 20 767         | 4 372            |                   |
| 2034                       | 3 969 569           | 46 825         | 3 232 103         | 235 744          | 83 061           | 346 195          | 21 183         | 4 459            |                   |
| 2035                       | 4 025 716           | 47 761         | 3 278 645         | 237 145          | 83 585           | 352 426          | 21 606         | 4 549            |                   |
| <b>Razem</b>               | <b>63 824 381</b>   | <b>730 358</b> | <b>51 831 473</b> | <b>4 041 499</b> | <b>1 419 836</b> | <b>5 401 256</b> | <b>330 400</b> | <b>69 558</b>    |                   |

## Przebiegi przewozowe [km]

## Tab.nr 3. Przebiegi

| Indeks drogi w opracowaniu | Gmina Tereszpól    |                  |                   |                  |                  | Nr drogi         | powiat         | Dł. odcinka [km] | Nr punktu pomiar. |
|----------------------------|--------------------|------------------|-------------------|------------------|------------------|------------------|----------------|------------------|-------------------|
|                            |                    |                  |                   |                  |                  | Nr A 3DP         | biłgorajski    | 5,532            | -                 |
| 3                          | Nazwa odcinka      |                  |                   |                  |                  |                  |                | Obszar drogi     | Kategoria drogi   |
|                            | ADP                |                  |                   |                  |                  |                  |                |                  |                   |
| Struktura ruchu            | Poj.Ogół           | M                | SO                | SD               | SCb              | SC               | A              | CR               |                   |
| Rok                        | 10                 | 11               | 12                | 13               | 14               | 15               | 16             | 17               |                   |
| 2018                       | 4 837 934          | 52 689           | 3 936 900         | 329 979          | 114 926          | 373 537          | 25 921         | 3 982            |                   |
| 2019                       | 4 927 718          | 53 743           | 4 012 489         | 332 592          | 115 891          | 382 502          | 26 440         | 4 062            |                   |
| 2020                       | 5 015 488          | 54 817           | 4 086 319         | 335 117          | 116 824          | 391 299          | 26 969         | 4 143            |                   |
| 2021                       | 5 108 690          | 55 914           | 4 164 776         | 337 771          | 117 805          | 400 691          | 27 508         | 4 226            |                   |
| 2022                       | 5 199 803          | 57 032           | 4 241 408         | 340 334          | 118 754          | 409 907          | 28 058         | 4 310            |                   |
| 2023                       | 5 288 643          | 58 173           | 4 316 057         | 342 805          | 119 668          | 418 925          | 28 619         | 4 397            |                   |
| 2024                       | 5 375 029          | 59 336           | 4 388 566         | 345 181          | 120 548          | 427 722          | 29 192         | 4 484            |                   |
| 2025                       | 5 462 877          | 60 523           | 4 462 294         | 347 573          | 121 434          | 436 704          | 29 776         | 4 574            |                   |
| 2026                       | 5 552 213          | 61 733           | 4 537 261         | 349 982          | 122 326          | 445 875          | 30 371         | 4 666            |                   |
| 2027                       | 5 643 063          | 62 968           | 4 613 487         | 352 407          | 123 225          | 455 238          | 30 979         | 4 759            |                   |
| 2028                       | 5 731 146          | 64 227           | 4 687 303         | 354 733          | 124 088          | 464 343          | 31 598         | 4 854            |                   |
| 2029                       | 5 820 653          | 65 512           | 4 762 299         | 357 074          | 124 956          | 473 630          | 32 230         | 4 951            |                   |
| 2030                       | 5 911 608          | 66 822           | 4 838 496         | 359 431          | 125 831          | 483 102          | 32 875         | 5 050            |                   |
| 2031                       | 5 999 517          | 68 159           | 4 912 041         | 361 684          | 126 668          | 492 281          | 33 532         | 5 151            |                   |
| 2032                       | 6 088 780          | 69 522           | 4 986 704         | 363 952          | 127 510          | 501 635          | 34 203         | 5 254            |                   |
| 2033                       | 6 179 419          | 70 912           | 5 062 502         | 366 234          | 128 358          | 511 166          | 34 887         | 5 359            |                   |
| 2034                       | 6 266 727          | 72 330           | 5 135 402         | 368 410          | 129 167          | 520 367          | 35 585         | 5 467            |                   |
| 2035                       | 6 355 313          | 73 777           | 5 209 352         | 370 598          | 129 981          | 529 733          | 36 296         | 5 576            |                   |
| <b>Razem</b>               | <b>100 764 620</b> | <b>1 128 188</b> | <b>82 353 658</b> | <b>6 315 855</b> | <b>2 207 959</b> | <b>8 118 657</b> | <b>555 038</b> | <b>85 266</b>    |                   |

## Przebiegi przewozowe [km]

## Tab.nr 4. Przebiegi

| Indeks drogi w opracowaniu | Gmina Tereszpól   |                |                   |                  |                  | Nr drogi         | powiat         | Dł. odcinka [km] | Nr punktu pomiar. |
|----------------------------|-------------------|----------------|-------------------|------------------|------------------|------------------|----------------|------------------|-------------------|
|                            |                   |                |                   |                  |                  | Nr A 4DG         | biłgorajski    | 13,335           | -                 |
| 4                          | Nazwa odcinka     |                |                   |                  |                  |                  |                | Obszar drogi     | Kategoria drogi   |
|                            | ADG               |                |                   |                  |                  |                  |                |                  |                   |
| Struktura ruchu            | Poj.Ogół          | M              | SO                | SD               | SCb              | SC               | A              | CR               |                   |
| Rok                        | 10                | 11             | 12                | 13               | 14               | 15               | 16             | 17               |                   |
| 2018                       | 2 209 378         | 24 062         | 1 797 896         | 150 694          | 52 484           | 170 586          | 11 838         | 1 819            |                   |
| 2019                       | 2 250 381         | 24 543         | 1 832 416         | 151 888          | 52 925           | 174 680          | 12 075         | 1 855            |                   |
| 2020                       | 2 290 463         | 25 034         | 1 866 132         | 153 040          | 53 351           | 178 698          | 12 316         | 1 892            |                   |
| 2021                       | 2 333 027         | 25 535         | 1 901 962         | 154 252          | 53 799           | 182 987          | 12 562         | 1 930            |                   |
| 2022                       | 2 374 636         | 26 045         | 1 936 958         | 155 423          | 54 232           | 187 195          | 12 814         | 1 968            |                   |
| 2023                       | 2 415 207         | 26 566         | 1 971 048         | 156 552          | 54 650           | 191 314          | 13 070         | 2 008            |                   |
| 2024                       | 2 454 658         | 27 097         | 2 004 162         | 157 636          | 55 051           | 195 331          | 13 331         | 2 048            |                   |
| 2025                       | 2 494 776         | 27 639         | 2 037 832         | 158 729          | 55 456           | 199 433          | 13 598         | 2 089            |                   |
| 2026                       | 2 535 574         | 28 192         | 2 072 068         | 159 829          | 55 864           | 203 621          | 13 870         | 2 131            |                   |
| 2027                       | 2 577 063         | 28 756         | 2 106 878         | 160 937          | 56 274           | 207 897          | 14 147         | 2 173            |                   |
| 2028                       | 2 617 289         | 29 331         | 2 140 588         | 161 999          | 56 668           | 212 055          | 14 430         | 2 217            |                   |
| 2029                       | 2 658 165         | 29 918         | 2 174 838         | 163 068          | 57 065           | 216 296          | 14 719         | 2 261            |                   |
| 2030                       | 2 699 702         | 30 516         | 2 209 635         | 164 144          | 57 464           | 220 622          | 15 013         | 2 306            |                   |
| 2031                       | 2 739 848         | 31 127         | 2 243 222         | 165 173          | 57 846           | 224 814          | 15 313         | 2 352            |                   |
| 2032                       | 2 780 613         | 31 749         | 2 277 319         | 166 209          | 58 231           | 229 086          | 15 620         | 2 400            |                   |
| 2033                       | 2 822 005         | 32 384         | 2 311 934         | 167 251          | 58 618           | 233 438          | 15 932         | 2 448            |                   |
| 2034                       | 2 861 877         | 33 032         | 2 345 226         | 168 245          | 58 988           | 237 640          | 16 251         | 2 496            |                   |
| 2035                       | 2 902 332         | 33 692         | 2 378 997         | 169 244          | 59 359           | 241 918          | 16 576         | 2 546            |                   |
| <b>Razem</b>               | <b>46 016 994</b> | <b>515 219</b> | <b>37 609 110</b> | <b>2 884 313</b> | <b>1 008 326</b> | <b>3 707 613</b> | <b>253 474</b> | <b>38 939</b>    |                   |

## Przebiegi przewozowe [km]

## Tab.nr 5. Przebiegi

| Indeks drogi w opracowaniu | Gmina Tereszpol   |                |                   |                  |                |                  | Nr drogi       | powiat        | Dł. odcinka [km] | Nr punktu pomiar. |
|----------------------------|-------------------|----------------|-------------------|------------------|----------------|------------------|----------------|---------------|------------------|-------------------|
|                            |                   |                |                   |                  |                |                  | Nr B 5DP       | biłgorajski   | 5,980            | -                 |
| 5                          | Nazwa odcinka     |                |                   |                  |                |                  |                | Obszar drogi  | Kategoria drogi  |                   |
|                            | BDP               |                |                   |                  |                |                  |                | wiejski       | DP               |                   |
| Struktura ruchu            | Poj.Ogół          | M              | SO                | SD               | SCb            | SC               | A              | CR            |                  |                   |
| Rok                        | 10                | 11             | 12                | 13               | 14             | 15               | 16             | 17            |                  |                   |
| 2018                       | 1 176 541         | 12 813         | 957 418           | 80 248           | 27 949         | 90 841           | 6 304          | 968           |                  |                   |
| 2019                       | 1 198 376         | 13 070         | 975 801           | 80 883           | 28 184         | 93 021           | 6 430          | 988           |                  |                   |
| 2020                       | 1 219 721         | 13 331         | 993 755           | 81 497           | 28 411         | 95 160           | 6 559          | 1 008         |                  |                   |
| 2021                       | 1 242 387         | 13 598         | 1 012 835         | 82 143           | 28 649         | 97 444           | 6 690          | 1 028         |                  |                   |
| 2022                       | 1 264 545         | 13 870         | 1 031 472         | 82 766           | 28 880         | 99 686           | 6 823          | 1 048         |                  |                   |
| 2023                       | 1 286 150         | 14 147         | 1 049 626         | 83 367           | 29 102         | 101 879          | 6 960          | 1 069         |                  |                   |
| 2024                       | 1 307 158         | 14 430         | 1 067 259         | 83 945           | 29 316         | 104 018          | 7 099          | 1 091         |                  |                   |
| 2025                       | 1 328 522         | 14 719         | 1 085 189         | 84 527           | 29 532         | 106 202          | 7 241          | 1 112         |                  |                   |
| 2026                       | 1 350 248         | 15 013         | 1 103 420         | 85 112           | 29 749         | 108 433          | 7 386          | 1 135         |                  |                   |
| 2027                       | 1 372 341         | 15 313         | 1 121 958         | 85 702           | 29 967         | 110 710          | 7 534          | 1 157         |                  |                   |
| 2028                       | 1 393 762         | 15 619         | 1 139 909         | 86 268           | 30 177         | 112 924          | 7 684          | 1 180         |                  |                   |
| 2029                       | 1 415 530         | 15 932         | 1 158 148         | 86 837           | 30 388         | 115 182          | 7 838          | 1 204         |                  |                   |
| 2030                       | 1 437 649         | 16 251         | 1 176 678         | 87 410           | 30 601         | 117 486          | 7 995          | 1 228         |                  |                   |
| 2031                       | 1 459 028         | 16 576         | 1 194 564         | 87 958           | 30 804         | 119 718          | 8 155          | 1 253         |                  |                   |
| 2032                       | 1 480 736         | 16 907         | 1 212 721         | 88 510           | 31 009         | 121 993          | 8 318          | 1 278         |                  |                   |
| 2033                       | 1 502 778         | 17 245         | 1 231 154         | 89 065           | 31 216         | 124 311          | 8 484          | 1 303         |                  |                   |
| 2034                       | 1 524 011         | 17 590         | 1 248 883         | 89 594           | 31 412         | 126 548          | 8 654          | 1 329         |                  |                   |
| 2035                       | 1 545 554         | 17 942         | 1 266 867         | 90 126           | 31 610         | 128 826          | 8 827          | 1 356         |                  |                   |
| <b>Razem</b>               | <b>24 505 035</b> | <b>274 365</b> | <b>20 027 657</b> | <b>1 535 958</b> | <b>536 955</b> | <b>1 974 383</b> | <b>134 980</b> | <b>20 736</b> |                  |                   |

## Przebiegi przewozowe [km]

## Tab.nr 6. Przebiegi

| Indeks drogi w opracowaniu | Gmina Tereszpol  |               |                  |                |               |                | Nr drogi      | powiat       | Dł. odcinka [km] | Nr punktu pomiar. |
|----------------------------|------------------|---------------|------------------|----------------|---------------|----------------|---------------|--------------|------------------|-------------------|
|                            |                  |               |                  |                |               |                | Nr B 6DG      | biłgorajski  | 3,000            | -                 |
| 6                          | Nazwa odcinka    |               |                  |                |               |                |               | Obszar drogi | Kategoria drogi  |                   |
|                            | BDG              |               |                  |                |               |                |               | wiejski      | DG               |                   |
| Struktura ruchu            | Poj.Ogół         | M             | SO               | SD             | SCb           | SC             | A             | CR           |                  |                   |
| Rok                        | 10               | 11            | 12               | 13             | 14            | 15             | 16            | 17           |                  |                   |
| 2018                       | 120 878          | 1 316         | 98 365           | 8 245          | 2 871         | 9 333          | 648           | 99           |                  |                   |
| 2019                       | 123 121          | 1 343         | 100 253          | 8 310          | 2 896         | 9 557          | 661           | 101          |                  |                   |
| 2020                       | 125 314          | 1 370         | 102 098          | 8 373          | 2 919         | 9 777          | 674           | 104          |                  |                   |
| 2021                       | 127 642          | 1 397         | 104 058          | 8 439          | 2 943         | 10 011         | 687           | 106          |                  |                   |
| 2022                       | 129 919          | 1 425         | 105 973          | 8 503          | 2 967         | 10 242         | 701           | 108          |                  |                   |
| 2023                       | 132 139          | 1 453         | 107 838          | 8 565          | 2 990         | 10 467         | 715           | 110          |                  |                   |
| 2024                       | 134 297          | 1 483         | 109 650          | 8 624          | 3 012         | 10 687         | 729           | 112          |                  |                   |
| 2025                       | 136 492          | 1 512         | 111 492          | 8 684          | 3 034         | 10 911         | 744           | 114          |                  |                   |
| 2026                       | 138 724          | 1 542         | 113 365          | 8 744          | 3 056         | 11 140         | 759           | 117          |                  |                   |
| 2027                       | 140 994          | 1 573         | 115 270          | 8 805          | 3 079         | 11 374         | 774           | 119          |                  |                   |
| 2028                       | 143 195          | 1 605         | 117 114          | 8 863          | 3 100         | 11 602         | 789           | 121          |                  |                   |
| 2029                       | 145 431          | 1 637         | 118 988          | 8 922          | 3 122         | 11 834         | 805           | 124          |                  |                   |
| 2030                       | 147 704          | 1 670         | 120 892          | 8 981          | 3 144         | 12 070         | 821           | 126          |                  |                   |
| 2031                       | 149 900          | 1 703         | 122 729          | 9 037          | 3 165         | 12 300         | 838           | 129          |                  |                   |
| 2032                       | 152 130          | 1 737         | 124 595          | 9 093          | 3 186         | 12 534         | 855           | 131          |                  |                   |
| 2033                       | 154 395          | 1 772         | 126 488          | 9 150          | 3 207         | 12 772         | 872           | 134          |                  |                   |
| 2034                       | 156 576          | 1 807         | 128 310          | 9 205          | 3 227         | 13 002         | 889           | 137          |                  |                   |
| 2035                       | 158 790          | 1 843         | 130 158          | 9 260          | 3 248         | 13 236         | 907           | 139          |                  |                   |
| <b>Razem</b>               | <b>2 517 641</b> | <b>28 188</b> | <b>2 057 636</b> | <b>157 804</b> | <b>55 167</b> | <b>202 848</b> | <b>13 868</b> | <b>2 130</b> |                  |                   |

## Przebiegi przewozowe [km]

## Tab.nr 7. Przebiegi

| Indeks drogi w opracowaniu | Gmina Tereszpol  |               |                  |                |               |                | Nr drogi      | powiat       | Dł. odcinka [km] | Nr punktu pomiar. |
|----------------------------|------------------|---------------|------------------|----------------|---------------|----------------|---------------|--------------|------------------|-------------------|
|                            |                  |               |                  |                |               |                | Nr C 7DP      | biłgorajski  | 7,314            | -                 |
| 7                          | Nazwa odcinka    |               |                  |                |               |                |               | Obszar drogi | Kategoria drogi  |                   |
| Struktura ruchu            | CDP              |               |                  |                |               |                |               | wiejski      | DP               |                   |
|                            | Poj.Ogół         | M             | SO               | SD             | SCb           | SC             | A             |              |                  | CR                |
| Rok                        | 10               | 11            | 12               | 13             | 14            | 15             | 16            | 17           |                  |                   |
| 2018                       | 215 850          | 2 351         | 175 649          | 14 722         | 5 128         | 16 666         | 1 157         | 178          |                  |                   |
| 2019                       | 219 856          | 2 398         | 179 022          | 14 839         | 5 171         | 17 066         | 1 180         | 181          |                  |                   |
| 2020                       | 223 772          | 2 446         | 182 316          | 14 952         | 5 212         | 17 458         | 1 203         | 185          |                  |                   |
| 2021                       | 227 930          | 2 495         | 185 816          | 15 070         | 5 256         | 17 877         | 1 227         | 189          |                  |                   |
| 2022                       | 231 995          | 2 545         | 189 235          | 15 184         | 5 298         | 18 288         | 1 252         | 192          |                  |                   |
| 2023                       | 235 959          | 2 595         | 192 566          | 15 295         | 5 339         | 18 691         | 1 277         | 196          |                  |                   |
| 2024                       | 239 813          | 2 647         | 195 801          | 15 401         | 5 378         | 19 083         | 1 302         | 200          |                  |                   |
| 2025                       | 243 733          | 2 700         | 199 090          | 15 507         | 5 418         | 19 484         | 1 328         | 204          |                  |                   |
| 2026                       | 247 718          | 2 754         | 202 435          | 15 615         | 5 458         | 19 893         | 1 355         | 208          |                  |                   |
| 2027                       | 251 772          | 2 809         | 205 836          | 15 723         | 5 498         | 20 311         | 1 382         | 212          |                  |                   |
| 2028                       | 255 702          | 2 866         | 209 129          | 15 827         | 5 536         | 20 717         | 1 410         | 217          |                  |                   |
| 2029                       | 259 695          | 2 923         | 212 476          | 15 931         | 5 575         | 21 132         | 1 438         | 221          |                  |                   |
| 2030                       | 263 753          | 2 981         | 215 875          | 16 036         | 5 614         | 21 554         | 1 467         | 225          |                  |                   |
| 2031                       | 267 675          | 3 041         | 219 156          | 16 137         | 5 651         | 21 964         | 1 496         | 230          |                  |                   |
| 2032                       | 271 658          | 3 102         | 222 488          | 16 238         | 5 689         | 22 381         | 1 526         | 234          |                  |                   |
| 2033                       | 275 702          | 3 164         | 225 869          | 16 340         | 5 727         | 22 806         | 1 557         | 239          |                  |                   |
| 2034                       | 279 597          | 3 227         | 229 122          | 16 437         | 5 763         | 23 217         | 1 588         | 244          |                  |                   |
| 2035                       | 283 550          | 3 292         | 232 421          | 16 535         | 5 799         | 23 635         | 1 619         | 249          |                  |                   |
| <b>Razem</b>               | <b>4 495 731</b> | <b>50 335</b> | <b>3 674 305</b> | <b>281 789</b> | <b>98 511</b> | <b>362 223</b> | <b>24 764</b> | <b>3 804</b> |                  |                   |

## Przebiegi przewozowe [km]

## Tab.nr 8. Przebiegi

| Indeks drogi w opracowaniu | Gmina Tereszpol |            |               |              |              |              | Nr drogi   | powiat       | Dł. odcinka [km] | Nr punktu pomiar. |
|----------------------------|-----------------|------------|---------------|--------------|--------------|--------------|------------|--------------|------------------|-------------------|
|                            |                 |            |               |              |              |              | Nr C 8DG   | biłgorajski  | 0,450            | -                 |
| 8                          | Nazwa odcinka   |            |               |              |              |              |            | Obszar drogi | Kategoria drogi  |                   |
| Struktura ruchu            | CDG             |            |               |              |              |              |            | wiejski      | DG               |                   |
|                            | Poj.Ogół        | M          | SO            | SD           | SCb          | SC           | A          |              |                  | CR                |
| Rok                        | 10              | 11         | 12            | 13           | 14           | 15           | 16         | 17           |                  |                   |
| 2018                       | 3 326           | 36         | 2 707         | 227          | 79           | 257          | 18         | 3            |                  |                   |
| 2019                       | 3 388           | 37         | 2 759         | 229          | 80           | 263          | 18         | 3            |                  |                   |
| 2020                       | 3 449           | 38         | 2 810         | 230          | 80           | 269          | 19         | 3            |                  |                   |
| 2021                       | 3 513           | 38         | 2 864         | 232          | 81           | 276          | 19         | 3            |                  |                   |
| 2022                       | 3 575           | 39         | 2 916         | 234          | 82           | 282          | 19         | 3            |                  |                   |
| 2023                       | 3 636           | 40         | 2 968         | 236          | 82           | 288          | 20         | 3            |                  |                   |
| 2024                       | 3 696           | 41         | 3 017         | 237          | 83           | 294          | 20         | 3            |                  |                   |
| 2025                       | 3 756           | 42         | 3 068         | 239          | 83           | 300          | 20         | 3            |                  |                   |
| 2026                       | 3 818           | 42         | 3 120         | 241          | 84           | 307          | 21         | 3            |                  |                   |
| 2027                       | 3 880           | 43         | 3 172         | 242          | 85           | 313          | 21         | 3            |                  |                   |
| 2028                       | 3 941           | 44         | 3 223         | 244          | 85           | 319          | 22         | 3            |                  |                   |
| 2029                       | 4 002           | 45         | 3 274         | 246          | 86           | 326          | 22         | 3            |                  |                   |
| 2030                       | 4 065           | 46         | 3 327         | 247          | 87           | 332          | 23         | 3            |                  |                   |
| 2031                       | 4 125           | 47         | 3 377         | 249          | 87           | 338          | 23         | 4            |                  |                   |
| 2032                       | 4 187           | 48         | 3 429         | 250          | 88           | 345          | 24         | 4            |                  |                   |
| 2033                       | 4 249           | 49         | 3 481         | 252          | 88           | 351          | 24         | 4            |                  |                   |
| 2034                       | 4 309           | 50         | 3 531         | 253          | 89           | 358          | 24         | 4            |                  |                   |
| 2035                       | 4 370           | 51         | 3 582         | 255          | 89           | 364          | 25         | 4            |                  |                   |
| <b>Razem</b>               | <b>69 284</b>   | <b>776</b> | <b>56 625</b> | <b>4 343</b> | <b>1 518</b> | <b>5 582</b> | <b>382</b> | <b>59</b>    |                  |                   |

## Przebiegi przewozowe [km]

## Tab.nr 9. Przebiegi

| Indeks drogi w opracowaniu | Gmina Tereszpol   |                |                   |                  |                  |                  | Nr drogi       | powiat        | Dł. odcinka [km] | Nr punktu pomiar. |
|----------------------------|-------------------|----------------|-------------------|------------------|------------------|------------------|----------------|---------------|------------------|-------------------|
|                            |                   |                |                   |                  |                  |                  | Nr D 9DP       | biłgorajski   | 10,374           | -                 |
| 9                          | Nazwa odcinka     |                |                   |                  |                  |                  |                | Obszar drogi  | Kategoria drogi  |                   |
| Struktura ruchu            | DDP               |                |                   |                  |                  |                  |                | wiejski       | DP               |                   |
|                            | Poj.Ogół          | M              | SO                | SD               | SCb              | SC               | A              | CR            |                  |                   |
| Rok                        | 10                | 11             | 12                | 13               | 14               | 15               | 16             | 17            |                  |                   |
| 2018                       | 3 905 196         | 42 531         | 3 177 879         | 266 360          | 92 768           | 301 520          | 20 924         | 3 214         |                  |                   |
| 2019                       | 3 977 670         | 43 381         | 3 238 894         | 268 469          | 93 548           | 308 757          | 21 342         | 3 279         |                  |                   |
| 2020                       | 4 048 518         | 44 249         | 3 298 490         | 270 507          | 94 301           | 315 858          | 21 769         | 3 344         |                  |                   |
| 2021                       | 4 123 752         | 45 134         | 3 361 821         | 272 650          | 95 093           | 323 439          | 22 205         | 3 411         |                  |                   |
| 2022                       | 4 197 298         | 46 036         | 3 423 679         | 274 719          | 95 858           | 330 878          | 22 649         | 3 479         |                  |                   |
| 2023                       | 4 269 010         | 46 957         | 3 483 935         | 276 713          | 96 596           | 338 157          | 23 102         | 3 549         |                  |                   |
| 2024                       | 4 338 741         | 47 896         | 3 542 465         | 278 631          | 97 306           | 345 259          | 23 564         | 3 620         |                  |                   |
| 2025                       | 4 409 653         | 48 854         | 3 601 979         | 280 562          | 98 022           | 352 509          | 24 035         | 3 692         |                  |                   |
| 2026                       | 4 481 765         | 49 831         | 3 662 492         | 282 506          | 98 742           | 359 912          | 24 516         | 3 766         |                  |                   |
| 2027                       | 4 555 099         | 50 828         | 3 724 022         | 284 464          | 99 468           | 367 470          | 25 006         | 3 841         |                  |                   |
| 2028                       | 4 626 200         | 51 844         | 3 783 606         | 286 342          | 100 164          | 374 819          | 25 506         | 3 918         |                  |                   |
| 2029                       | 4 698 450         | 52 881         | 3 844 144         | 288 231          | 100 865          | 382 316          | 26 016         | 3 997         |                  |                   |
| 2030                       | 4 771 869         | 53 939         | 3 905 650         | 290 134          | 101 571          | 389 962          | 26 537         | 4 077         |                  |                   |
| 2031                       | 4 842 830         | 55 018         | 3 965 016         | 291 953          | 102 247          | 397 371          | 27 067         | 4 158         |                  |                   |
| 2032                       | 4 914 884         | 56 118         | 4 025 284         | 293 783          | 102 927          | 404 921          | 27 609         | 4 241         |                  |                   |
| 2033                       | 4 988 047         | 57 241         | 4 086 469         | 295 625          | 103 611          | 412 615          | 28 161         | 4 326         |                  |                   |
| 2034                       | 5 058 523         | 58 385         | 4 145 314         | 297 381          | 104 264          | 420 042          | 28 724         | 4 413         |                  |                   |
| 2035                       | 5 130 030         | 59 553         | 4 205 006         | 299 148          | 104 921          | 427 603          | 29 298         | 4 501         |                  |                   |
| <b>Razem</b>               | <b>81 337 537</b> | <b>910 677</b> | <b>66 476 147</b> | <b>5 098 179</b> | <b>1 782 272</b> | <b>6 553 407</b> | <b>448 028</b> | <b>68 827</b> |                  |                   |

## Przebiegi przewozowe [km]

## Tab.nr 10. Przebiegi

| Indeks drogi w opracowaniu | Gmina Tereszpol   |                |                   |                  |                |                  | Nr drogi      | powiat        | Dł. odcinka [km] | Nr punktu pomiar. |
|----------------------------|-------------------|----------------|-------------------|------------------|----------------|------------------|---------------|---------------|------------------|-------------------|
|                            |                   |                |                   |                  |                |                  | Nr D 10DG     | biłgorajski   | 5,74             | -                 |
| 10                         | Nazwa odcinka     |                |                   |                  |                |                  |               | Obszar drogi  | Kategoria drogi  |                   |
| Struktura ruchu            | DDG               |                |                   |                  |                |                  |               | wiejski       | DG               |                   |
|                            | Poj.Ogół          | M              | SO                | SD               | SCb            | SC               | A             | CR            |                  |                   |
| Rok                        | 10                | 11             | 12                | 13               | 14             | 15               | 16            | 17            |                  |                   |
| 2018                       | 767 665           | 8 360          | 624 693           | 52 360           | 18 236         | 59 271           | 4 113         | 632           |                  |                   |
| 2019                       | 781 912           | 8 528          | 636 687           | 52 774           | 18 389         | 60 694           | 4 195         | 645           |                  |                   |
| 2020                       | 795 839           | 8 698          | 648 402           | 53 175           | 18 537         | 62 090           | 4 279         | 657           |                  |                   |
| 2021                       | 810 628           | 8 872          | 660 851           | 53 596           | 18 693         | 63 580           | 4 365         | 671           |                  |                   |
| 2022                       | 825 085           | 9 050          | 673 011           | 54 003           | 18 843         | 65 042           | 4 452         | 684           |                  |                   |
| 2023                       | 839 182           | 9 231          | 684 856           | 54 395           | 18 988         | 66 473           | 4 541         | 698           |                  |                   |
| 2024                       | 852 890           | 9 415          | 696 361           | 54 772           | 19 128         | 67 869           | 4 632         | 712           |                  |                   |
| 2025                       | 866 829           | 9 604          | 708 060           | 55 152           | 19 269         | 69 295           | 4 725         | 726           |                  |                   |
| 2026                       | 881 005           | 9 796          | 719 956           | 55 534           | 19 410         | 70 750           | 4 819         | 740           |                  |                   |
| 2027                       | 895 420           | 9 992          | 732 051           | 55 919           | 19 553         | 72 236           | 4 916         | 755           |                  |                   |
| 2028                       | 909 397           | 10 191         | 743 764           | 56 288           | 19 690         | 73 680           | 5 014         | 770           |                  |                   |
| 2029                       | 923 599           | 10 395         | 755 664           | 56 659           | 19 828         | 75 154           | 5 114         | 786           |                  |                   |
| 2030                       | 938 032           | 10 603         | 767 755           | 57 033           | 19 966         | 76 657           | 5 216         | 801           |                  |                   |
| 2031                       | 951 981           | 10 815         | 779 424           | 57 391           | 20 099         | 78 113           | 5 321         | 817           |                  |                   |
| 2032                       | 966 145           | 11 031         | 791 272           | 57 751           | 20 233         | 79 598           | 5 427         | 834           |                  |                   |
| 2033                       | 980 527           | 11 252         | 803 299           | 58 113           | 20 367         | 81 110           | 5 536         | 850           |                  |                   |
| 2034                       | 994 381           | 11 477         | 814 866           | 58 458           | 20 496         | 82 570           | 5 646         | 867           |                  |                   |
| 2035                       | 1 008 437         | 11 707         | 826 601           | 58 805           | 20 625         | 84 056           | 5 759         | 885           |                  |                   |
| <b>Razem</b>               | <b>15 988 954</b> | <b>179 017</b> | <b>13 067 571</b> | <b>1 002 176</b> | <b>350 351</b> | <b>1 288 238</b> | <b>88 071</b> | <b>13 530</b> |                  |                   |



## Gmina Tereszpol Przebiegi przewozowe [km]. TRANZYT

Tab.nr 11. Przebiegi TRANZYT

|              | Poj.Ogół           | M                | SO                 | SD                | SCb              | SC                | A                | CR            |
|--------------|--------------------|------------------|--------------------|-------------------|------------------|-------------------|------------------|---------------|
| Rok          | 10                 | 11               | 12                 | 13                | 14               | 15                | 16               | 17            |
| 2018         | 9 208 532          | 95 267           | 7 620 235          | 610 629           | 209 231          | 611 552           | 58 371           | 3 249         |
| 2019         | 9 379 249          | 97 172           | 7 766 543          | 615 465           | 210 988          | 626 229           | 59 538           | 3 313         |
| 2020         | 9 546 127          | 99 116           | 7 909 447          | 620 136           | 212 687          | 640 633           | 60 729           | 3 380         |
| 2021         | 9 723 326          | 101 098          | 8 061 309          | 625 048           | 214 473          | 656 008           | 61 944           | 3 447         |
| 2022         | 9 896 543          | 103 120          | 8 209 637          | 629 792           | 216 200          | 671 096           | 63 182           | 3 516         |
| 2023         | 10 065 430         | 105 182          | 8 354 127          | 634 364           | 217 865          | 685 860           | 64 446           | 3 587         |
| 2024         | 10 229 644         | 107 286          | 8 494 476          | 638 760           | 219 466          | 700 263           | 65 735           | 3 658         |
| 2025         | 10 396 630         | 109 432          | 8 637 183          | 643 187           | 221 079          | 714 969           | 67 050           | 3 732         |
| 2026         | 10 566 436         | 111 620          | 8 782 288          | 647 644           | 222 704          | 729 983           | 68 391           | 3 806         |
| 2027         | 10 739 109         | 113 853          | 8 929 830          | 652 132           | 224 341          | 745 313           | 69 759           | 3 882         |
| 2028         | 10 906 517         | 116 130          | 9 072 707          | 656 436           | 225 911          | 760 219           | 71 154           | 3 960         |
| 2029         | 11 076 623         | 118 452          | 9 217 871          | 660 769           | 227 493          | 775 423           | 72 577           | 4 039         |
| 2030         | 11 249 473         | 120 821          | 9 365 357          | 665 130           | 229 085          | 790 932           | 74 028           | 4 120         |
| 2031         | 11 416 527         | 123 238          | 9 507 710          | 669 300           | 230 608          | 805 959           | 75 509           | 4 202         |
| 2032         | 11 586 147         | 125 703          | 9 652 227          | 673 497           | 232 142          | 821 273           | 77 019           | 4 286         |
| 2033         | 11 758 371         | 128 217          | 9 798 941          | 677 720           | 233 686          | 836 877           | 78 559           | 4 372         |
| 2034         | 11 924 261         | 130 781          | 9 940 046          | 681 745           | 235 158          | 851 941           | 80 131           | 4 459         |
| 2035         | 12 092 571         | 133 397          | 10 083 183         | 685 795           | 236 639          | 867 275           | 81 733           | 4 549         |
| <b>Razem</b> | <b>191 761 517</b> | <b>2 039 883</b> | <b>159 403 117</b> | <b>11 687 547</b> | <b>4 019 755</b> | <b>13 291 803</b> | <b>1 249 854</b> | <b>69 558</b> |

## Gmina Tereszpol

### Przebiegi przewozowe [km]. Poza TRANZYTEM

Tab.nr 12. Przebiegi poza TRANZYTEM

|              | Poj.Ogół           | M                | SO                 | SD                | SCb              | SC                | A                | CR             |
|--------------|--------------------|------------------|--------------------|-------------------|------------------|-------------------|------------------|----------------|
| Rok          | 10                 | 11               | 12                 | 13                | 14               | 15                | 16               | 17             |
| 2018         | 13 236 770         | 144 158          | 10 771 508         | 902 834           | 314 441          | 1 022 011         | 70 922           | 10 895         |
| 2019         | 13 482 422         | 147 042          | 10 978 321         | 909 985           | 317 082          | 1 046 540         | 72 340           | 11 113         |
| 2020         | 13 722 563         | 149 982          | 11 180 322         | 916 891           | 319 635          | 1 070 610         | 73 787           | 11 335         |
| 2021         | 13 977 569         | 152 982          | 11 394 984         | 924 153           | 322 320          | 1 096 305         | 75 263           | 11 562         |
| 2022         | 14 226 856         | 156 042          | 11 604 652         | 931 167           | 324 914          | 1 121 520         | 76 768           | 11 793         |
| 2023         | 14 469 926         | 159 163          | 11 808 893         | 937 928           | 327 416          | 1 146 193         | 78 304           | 12 029         |
| 2024         | 14 706 282         | 162 346          | 12 007 283         | 944 428           | 329 823          | 1 170 263         | 79 870           | 12 270         |
| 2025         | 14 946 638         | 165 593          | 12 209 005         | 950 972           | 332 247          | 1 194 839         | 81 467           | 12 515         |
| 2026         | 15 191 065         | 168 905          | 12 414 116         | 957 563           | 334 689          | 1 219 930         | 83 096           | 12 765         |
| 2027         | 15 439 632         | 172 283          | 12 622 674         | 964 199           | 337 149          | 1 245 549         | 84 758           | 13 021         |
| 2028         | 15 680 631         | 175 728          | 12 824 636         | 970 562           | 339 509          | 1 270 460         | 86 454           | 13 281         |
| 2029         | 15 925 525         | 179 243          | 13 029 831         | 976 968           | 341 885          | 1 295 869         | 88 183           | 13 547         |
| 2030         | 16 174 381         | 182 828          | 13 238 308         | 983 416           | 344 279          | 1 321 787         | 89 946           | 13 818         |
| 2031         | 16 414 904         | 186 484          | 13 439 530         | 989 582           | 346 568          | 1 346 900         | 91 745           | 14 094         |
| 2032         | 16 659 132         | 190 214          | 13 643 811         | 995 787           | 348 873          | 1 372 492         | 93 580           | 14 376         |
| 2033         | 16 907 122         | 194 018          | 13 851 197         | 1 002 030         | 351 193          | 1 398 569         | 95 452           | 14 663         |
| 2034         | 17 146 001         | 197 899          | 14 050 654         | 1 007 982         | 353 405          | 1 423 743         | 97 361           | 14 957         |
| 2035         | 17 388 376         | 201 857          | 14 252 984         | 1 013 970         | 355 632          | 1 449 371         | 99 308           | 15 256         |
| <b>Razem</b> | <b>275 695 795</b> | <b>3 086 766</b> | <b>225 322 708</b> | <b>17 280 418</b> | <b>6 041 058</b> | <b>22 212 951</b> | <b>1 518 604</b> | <b>233 291</b> |

Opracowała: Barbara Wójtowicz