

**GEZ**

## KARTA ADRESOWA ZABYTKU

3. Miejscowość

**TERESZPOL-KUKIEŁKI**

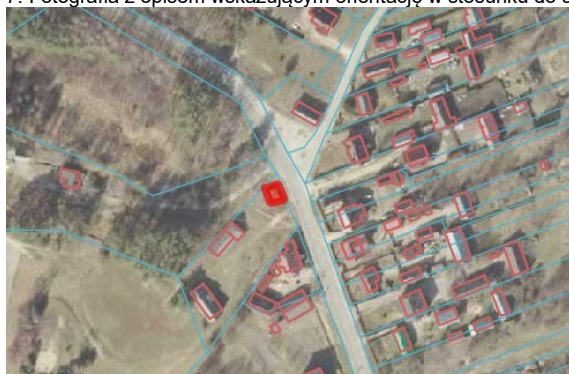
1. Nazwa

FIGURA KAMIENNA, PIĘCIOELEMENTOWA, ZWIĘCZONA KAMIENNYM KRZYŻEM Z METALOWYM WIZERUNKIEM UKRZYŻOWANEGO CHRYSZTUSA

2. Czas powstania

1886-1906 (NAJPRAWDOPODOBNIJ CYFRY 88 POPRAWIONE Z 90)

7. Fotografia z opisem wskazującym orientację w stosunku do sąsiednich terenów lub stron świata albo mapa z zaznaczonym stanowiskiem archeologicznym



Skala 1:5 000



4. Adres

DZIAŁKA NR 268  
(OBRĘB: TERESZPOL KUKIEŁKI)  
Współrzędne geograficzne  
N: 50°32'54.13" E: 22°56'13.56"

5. Przynależność administracyjna

województwo  
LUBELSKIE

powiat  
BIŁGORAJSKI

gmina  
TERESZPOL

6. Formy ochrony

8. Historia, opis i wartości

PODSTAWĘ OPRACOWANIA NINIEJSZEJ KARTY ADRESOWEJ ZABYTKU STANOWI UCHWAŁA NR VI/21/07 RADY GMINY TERESZPOL Z DNIA 23 LUTEGO 2007 ROKU W SPRAWIE UCHWALENIA MIEJSCOWEGO PLANU ZAGOSPODAROWANIA PRZESTRZENNEGO GMINY TERESZPOL OBEJMUJĄCEGO OBSZARY W OBRĘBIE MIEJSCOWOŚCI TERESZPOL-ZAORENDA, TERESZPOL-KUKIEŁKI, TERESZPOL-ZYGMUNTY, LIPOWIEC, SZOZDY, PANASÓWKA I BUKOWNICA.

W DOKUMENCIE WSKAZANO IŻ: "[...] NALEŻY OBJĄĆ OCHRONĄ MAŁĄ ARCHITEKTURĘ, CHARAKTERYSTYCZNĄ DLA REGIONU ORAZ KRZYŻE, KAPLICZKI I FIGURY PRZYDROŻNE". OBIEKT WPISUJE SIĘ W WYŻEJ WYMIENIONĄ DEFINICJĘ, MA CHARAKTER SAKRALNY I JEST ISTOTNY DLA LOKALNEJ SPOŁECZNOŚCI.

OBIEKT WPISUJE SIĘ W DEFINICJĘ ZABYTKU OKREŚLONĄ W USTAWIE Z DN. Z DNIA 23 LIPCA 2003 R. O OCHRONIE ZABYTKÓW I OPIECE NAD ZABYTKAMI (DZ. U. 2003 NR 162 POZ. 1568) T.J. STANOWI – „NIERUCHOMOŚĆ LUB RZECZ RUCHOMĄ, ICH CZĘŚCI LUB ZESPOŁY, BĘDĄCE DZIEŁEM CZŁOWIEKA LUB ZWIĄZANE Z JEGO DZIAŁALNOŚCIĄ I STANOWIĄCE ŚWIADECTWO MINIONEJ EPOKI BĄDŹ ZDARZENIA, KTÓRYCH ZACHOWANIE LEŻY W INTERESIE SPOŁECZNYM ZE WZGLĘDU NA POSIADANĄ WARTOŚĆ HISTORYCZNĄ, ARTYSTYCZNĄ LUB NAUKOWĄ.”

OBIEKT JEST WYRAZEM TRADYCJI KULTURY CHRZEŚCIJAŃSKIEJ, TROSKI O WARTOŚCI MORALNE I DUCHOWE. JEST TAKŻE BOŻYM I LUDOWYM POMNIKIEM, ZNAKIEM PAMIĘCI, NIEPISANĄ KRONIKĄ LOKALNEJ SPOŁECZNOŚCI, ŚLADEM HISTORII WIDZIANEJ Z PERSPEKTYWY MIEJSCOWOŚCI W KTÓREJ SIĘ ZNAJDUJE.

FIGURA KAMIENNA, PIĘCIOELEMENTOWA, ZWIEŃCZONA KAMIENNYM KRZYŻEM Z METALOWYM WIZERUNKIEM UKRZYŻOWANEGO CHRYSYUSA POD PÓŁOKRĄGŁYM BLASZANYM ZĄBKOWANYM DASZKEIM, NAD NIM DODATKOWY KRZYŻYK. POD KRZYŻEM CZWOROBOCZNY OSTROŚŁUP, NIŻEJ NADSTAWKA I MNIEJSZY COKOLIK Z WNEKĄ – WEWNĄTRZ FIGURKA MATKI BOŻEJ N.P. NIŻEJ POD PŁYTA, WIĘKSZY COKÓŁ Z NAPISAMI NA TRZECH BOKACH: OD FRONTU – POD TWE OBRONE UCIEKAMY SIĘ SWIENTA BOZE RODZICIELKO, NA LEWYM – BOZE BŁOGOSŁAW MIESZKANCÓW TEJ WSI, NA PRAWYM – FUNDATOR TEJ FIGIURY STANISŁAW BURY. FIGURA USTAWIONA NA BAZIE I DWUSCHODKOWEJ PODSTAWIE OTOCZONA WSPÓCZESNYM CEMENTOWYM OGRODZENIEM Z WEJŚCIEM. USYTUOWANA NA ZAKRĘCIE DROGI PRZEZ WIEŚ.

9. Stan zachowania i postulaty dotyczące konserwacji

STAN ZABYTKU DOSTATECZNY. ZALECANE SĄ BIEŻĄCE PRACE KONSERWACYJNE.

10. Wykonanie karty (autor, data i podpis)  
Jacek Pawluk, 17.03.2023

11. Zatwierdzenie karty (podpis wojewódzkiego konserwatora zabytków)\*

\*dotyczy zabytków niewpisanych do rejestru zabytków i niewłączonych do wojewódzkiej ewidencji zabytków