

GEZ

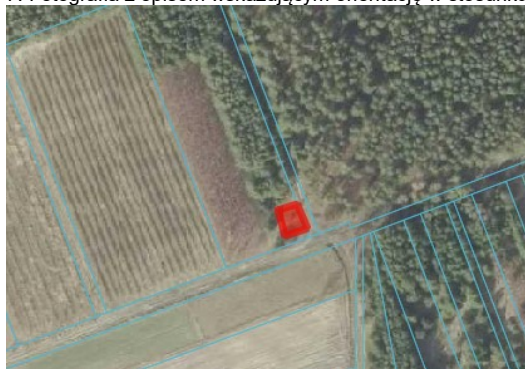
KARTA ADRESOWA ZABYTKU

3. Miejscowość
TERESZPOL-ZAORENDA

1. Nazwa
KRZYŻ NA KOŃCU WYGONU SZEPTUCHOWEGO

2. Czas powstania
Początek XX wieku

7. Fotografia z opisem wskazującym orientację w stosunku do sąsiednich terenów lub stron świata albo mapa z zaznaczonym stanowiskiem archeologicznym



Skala 1:5 000



4. Adres
DZIAŁKA NR 1185
(OBRĘB: TERESZPOL ZAORENDA)
WSPÓŁRZĘDNE GEOGRAFICZNE:
N: 50°35'28.22"
E: 22°55'15.73"

5. Przynależność administracyjna

województwo
LUBELSKIE

powiat
BIŁGORAJSKI

gmina
TERESZPOL

6. Formy ochrony

8. Historia, opis i wartości

PODSTAWĘ OPRACOWANIA NINIEJSZEJ KARTY ADRESOWEJ ZABYTKU STANOWI UCHWAŁA NR VI/21/07 RADY GMINY TERESZPOL Z DNIA 23 LUTEGO 2007 ROKU W SPRAWIE UCHWALENIA MIEJSCOWEGO PLANU ZAGOSPODAROWANIA PRZESTRZENNEGO GMINY TERESZPOL OBEJMUJĄCEGO OBSZARY W OBRĘBIE MIEJSCOWOŚCI TERESZPOL-ZAORENDA, TERESZPOL-KUKIEŁKI, TERESZPOL-ZYGMUNTY, LIPOWIEC, SZOZDY, PANASÓWKA I BUKOWNICA.

W DOKUMENCIE WSKAZANO IŻ: "[...] NALEŻY OBJĄĆ OCHRONĄ MAŁĄ ARCHITEKTURĘ, CHARAKTERYSTYCZNĄ DLA REGIONU ORAZ KRZYŻE, KAPLICZKI I FIGURY PRZYDROŻNE". OBIEKT WPISUJE SIĘ W WYŻEJ WYMIENIONĄ DEFINICJĘ, MA CHARAKTER SAKRALNY I JEST ISTOTNY DLA LOKALNEJ SPOŁECZNOŚCI.

OBIEKT WPISUJE SIĘ W DEFINICJĘ ZABYTKU OKREŚLONĄ W USTAWIE Z DN. Z DNIA 23 LIPCA 2003 R. O OCHRONIE ZABYTKÓW I OPIECE NAD ZABYTKAMI (DZ. U. 2003 NR 162 POZ. 1568) T.J. STANOWI – „NIERUCHOMOŚĆ LUB RZECZ RUCHOMĄ, ICH CZĘŚCI LUB ZESPOŁY, BĘDĄCE DZIEŁEM CZŁOWIEKA LUB ZWIĄZANE Z JEGO DZIAŁALNOŚCIĄ I STANOWIĄCE ŚWIADECTWO MINIONEJ EPOKI BĄDŹ ZDARZENIA, KTÓRYCH ZACHOWANIE LEŻY W INTERESIE SPOŁECZNYM ZE WZGLĘDU NA POSIADANĄ WARTOŚĆ HISTORYCZNĄ, ARTYSTYCZNĄ LUB NAUKOWĄ.”

OBIEKT JEST WYRAZEM TRADYCJI KULTURY CHRZEŚCIJAŃSKIEJ, TROSKI O WARTOŚCI MORALNE I DUCHOWE. JEST TAKŻE BOŻYM I LUDOWYM POMNIKIEM, ZNAKIEM PAMIĘCI, NIEPISANĄ KRONIKĄ LOKALNEJ SPOŁECZNOŚCI, ŚLADEM HISTORII WIDZIANEJ Z PERSPEKTYWY MIEJSCOWOŚCI W KTÓREJ SIĘ ZNAJDUJE.

BETONOWY NISKI KRZYŻ Z NIEWIELKĄ WNEKĄ, USYTUOWANY NA KOŃCU DROGI PROWADZĄCEJ DO GRUNTÓW ROLNYCH TZW. WYGON SZEPTUCHOWY

9. Stan zachowania i postulaty dotyczące konserwacji

STAN ZABYTKU DOSTATECZNY. ZALECANE SĄ BIEŻĄCE PRACE KONSERWACYJNE.

10. Wykonanie karty (autor, data i podpis)
Jacek Pawluk, 17.03.2023

11. Zatwierdzenie karty (podpis wojewódzkiego konserwatora zabytków)*

*dotyczy zabytków niewpisanych do rejestru zabytków i niewłączonych do wojewódzkiej ewidencji zabytków